

Plattenware

- › **Termolac®** - Kantbare Farbaluminiumbleche
- › **Signicolor®** - Novelis bandbeschichtete Farbaluminiumbleche
- › **friNox** - Aluminiumbleche in Edelstahloptik
- › **Aluminiumbleche**
- › **Warzenbleche**
- › **Lochbleche und strukturierte Bleche**
- › **Stahl- und Edelstahlbleche**

3

Plattenware

Termolac® - Kantbare Farbaluminiumbleche



VORTEILE & EIGENSCHAFTEN

Bei Termolac® handelt es sich um ein kantbares, stülpverbeschichtetes Farbaluminiumblech mit einseitiger Schutzfolie.

Termolac® kann sowohl im Innen- als auch im Außenbereich verwendet werden.

- › Biegearbeiten bis 180° bei Innenbiegeradius t=1
- › Absolute Planheit
- › Perfekte Farbtongleichheit
- › Richtungsunabhängig anwendbar
- › Wiederverwendbarkeit von Reststücken
- › Lückenlose Rückverfolgbarkeit durch Kennzeichnung jeder Tafel



Bei Einhaltung der erforderlichen Verarbeitungsempfehlungen können die Bleche ohne Beschädigung gebohrt, geschnitten und mit einem Innenbiegeradius von einfacher Blechstärke auch gekantet werden.

LAGERPROGRAMM

Stärke	RAL 9016 (Verkehrsweiß)			RAL 9010 (Reinweiß)			RAL 7016 (Anthrazitgrau)			matt	RAL 9006 (Weißaluminium)			RAL 9007 (Graualuminium)			RAL 9002 (Grauweiß)			RAL 9005 (Tiefschwarz)			matt	RAL 6005 (Moosgrün)			RAL 3000 (Feuerrot)			RAL 8019 (Graubraun) matt		
	1000 x 2000 mm	1250 x 2500 mm	1500 x 3000 mm	1000 x 2000 mm	1250 x 2500 mm	1500 x 3000 mm	1000 x 2000 mm	1250 x 2500 mm	1500 x 3000 mm		1500 x 3000 mm	1500 x 3000 mm	1500 x 3000 mm	1500 x 3000 mm	1500 x 3000 mm	1500 x 3000 mm	1500 x 3000 mm	1500 x 3000 mm	1500 x 3000 mm	1500 x 3000 mm	1500 x 3000 mm	1500 x 3000 mm		1500 x 3000 mm	1500 x 3000 mm	1500 x 3000 mm	1500 x 3000 mm	1500 x 3000 mm	1500 x 3000 mm			
1,5 mm	✓	✓	✓	✓	✓	✓	✓	✓	✓	✓	✓	✓	✓	✓	✓	✓	✓	✓	✓	✓	✓	✓	✓	✓	✓	✓	✓	✓	✓			
2,0 mm	✓	✓	✓	✓	✓	✓	✓	✓	✓	✓	✓	✓	✓	✓	✓	✓	✓	✓	✓	✓	✓	✓	✓	✓	✓	✓	✓	✓	✓			

Eigenschaften	
Material	EN AW 5005
Format	Standardabmessungen oder Zuschnitte
Mögliche Breiten	Minimum 500 mm - Maximum 1600 mm
Mögliche Längen	Minimum 700 mm - Maximum 6000 mm
Mögliche Dicken	Minimum 1 mm - Maximum 3 mm
Farbe	180 Farben der RAL-Farbtonkarte stehen Ihnen zur Verfügung
Lackierung	Polyester in Pulverform, von hoher Qualität
Dicke der Lackierung	mindestens 60 µm
Glanz	brillant, satiniert, matt
Planheit	sehr gut
Oberfläche	weder Aufhängelöcher noch Abdrücke oder Kratzer
Beschichtung	über die gesamte Oberfläche und Kanten
Schutzfolie	80 µm transparent oder schwarz-weiß, UV-beständig
Zeugnis	Qualitätszeugnis QUALICOIL bei jeder Palette von 1000 kg
Haltbarkeitsgarantie	bis zu 10 Jahren (ECCA-Norm)

RAL 9016 Verkehrsweiß	RAL 9010 Reinweiß
RAL 7016 Anthrazitgrau	RAL 9006 Weißaluminium
RAL 9007 Graualuminium	RAL 9002 Grauweiß
RAL 9005 Tiefschwarz	RAL 6005 Moosgrün
RAL 3000 Feuerrot	RAL 8019 Graubraun



RAL nach Wahl
(auf Anfrage – min. Abnahme 1 to)
Die Bleche sind in diversen Farben der RAL-Farbtonkarte erhältlich.

@ Andere Stärken, Formate und Farben auf Anfrage!

! Abgebildete Farben nicht verbindlich!

Signicolor® - Novelis bandbeschichtete Farbaluminiumbleche



VORTEILE & EIGENSCHAFTEN

Bei Signicolor® handelt es sich um eine beschichtete Farbaluminiumplatte, die aufgrund ihrer Oberfläche für Sieb- und Digitaldruck sowie Kaschieren und Lackieren perfekt geeignet ist.

Signicolor® kann sowohl im Innen- als auch im Außenbereich eingesetzt werden.

- › absolut glatte Hochglanzoberfläche
- › Kaschieren und Überlackieren möglich
- › Rückseite mit funktionellem Rückseiten-schutzlack versehen
- › Rückseite auch bedruckbar
- › minimale Farbabweichung nach langjährigem Außeneinsatz
- › keine Lackunterwanderung vom Rand
- › kein Ablösen des Lackes
- › keine Blasenbildung an den Biegekanten
- › Brandschutzklasse A1
- › Bleche sind spannungsfrei und plan

LAGERPROGRAMM (Schwanenweiß)

Beschichtete Farbaluminiumplatten Werkstoff AlMg3 (EN AW 5754) Toleranzen nach EN 573-3; mit einseitiger Schutzfolie 100 µm.

Stärke	Format		
	1000 × 2000 mm	1250 × 2500 mm	1500 × 3000 mm
2,0 mm	✓	✓	✓



Weitere Farben auf Anfrage!

friNox - Aluminiumbleche in Edelstahloptik



VORTEILE & EIGENSCHAFTEN

Bei friNox handelt es sich um speziell gewalzte und eloxierte Aluminiumbleche mit einer dem geschliffenen Edelstahlblech (K 180) nachempfundenen Oberfläche inkl. einseitiger Schutzfolie.

- › keine zurückbleibenden Fingerabdrücke
- › dekorativ gleichmäßige Oberfläche, die optisch einem geschliffenen Edelstahlblech entspricht
- › $\frac{2}{3}$ leichter als Edelstahl
- › hohe Abriebfestigkeit
- › einfache Reinigung; gegenüber Haushaltsreinigern resistent und sterilisierbar
- › einfache und leichte Verarbeitung

LAGERPROGRAMM

Aluminiumbleche Werkstoff AlMg 1 G 15 (EN AW 5005 H 14), Toleranzen nach EN 485-4 und 573-3; Oberfläche: einseitig Edelstahloptik – 10 µm industrieeloxiert nach EN 12373; mit einseitiger Schutzfolie 100 µm.

Stärke	Format		
	1000 × 2000 mm	1250 × 2500 mm	1500 × 3000 mm
1,0 mm	✓	✓	✓
1,5 mm	✓	✓	✓
2,0 mm	✓	✓	✓



Weitere Abmessungen, sowie reine Edelstahlbleche in geschliffener bzw. ungeschliffener Ausführung auf Anfrage!



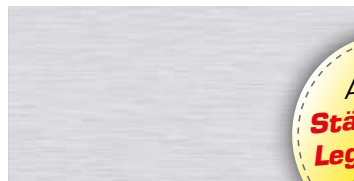
3

Plattenware

Aluminiumbleche

Bleche AL 99,5 hh blank

(EN AW 1050 H14/H24) EN 485-1/-2/-4, 573-3



Andere
**Stärken und
Legierungen**
auf Anfrage

✓ = Lagerware

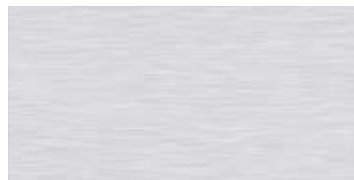
✓ = kurzfristig lieferbar

Stärke	Format				
	1000 × 2000 mm	1250 × 2500 mm	1500 × 3000 mm	1500 × 4000 mm	2000 × 4000 mm
0,5 mm	✓	✓	✓	✓	✓
0,6 mm	✓	✓	✓	✓	✓
0,7 mm	✓	✓	✓	✓	✓
0,8 mm	✓	✓	✓	✓	✓
1,0 mm	✓	✓	✓	✓	✓
1,2 mm	✓	✓	✓	✓	✓
1,5 mm	✓	✓	✓	✓	✓
2,0 mm	✓	✓	✓	✓	✓
2,5 mm	✓	✓	✓	✓	✓
3,0 mm	✓	✓	✓	✓	✓
4,0 mm	✓	✓	✓	✓	✓
5,0 mm	✓	✓	✓	✓	✓
6,0 mm	✓	✓	✓	✓	✓

Bleche AlMg 1 blank

(EN AW 5005A H14) EN 485-1/-2/-4, 573-3

Eloxal- bzw. Fassadenqualität



✓ = kurzfristig lieferbar

Stärke	Format				
	1000 × 2000 mm	1250 × 2500 mm	1500 × 3000 mm	1500 × 4000 mm	2000 × 4000 mm
1,0 mm	✓	✓	✓	✓	✓
1,5 mm	✓	✓	✓	✓	✓
2,0 mm	✓	✓	✓	✓	✓
3,0 mm	✓	✓	✓	✓	✓
4,0 mm	✓	✓	✓	✓	✓

ELOXIERTE Bleche AlMg 1

(EN AW 5005) EN 485-1/-2/-4, 576/573-3-4

bandeloxiert (E6/EV1), inkl. einseitiger Schutzfolie

Vorderseite: 10-15 µm + Schutzfolie

Rückseite: schutzeloxiert 5 - 8 µm



✓ = Lagerware

✓ = kurzfristig lieferbar

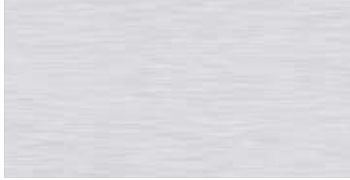
Stärke	Format				
	1000 × 2000 mm	1250 × 2500 mm	1500 × 3000 mm	1500 × 4000 mm	2000 × 4000 mm
1,0 mm	✓	✓	✓	✓	✓
1,5 mm	✓	✓	✓	✓	✓
2,0 mm	✓	✓	✓	✓	✓
3,0 mm	✓	✓	✓	✓	✓

Aluminiumbleche

Bleche AlMg 3 blank

(EN AW 5754 H22/H24) EN 485-1/-2/-4, 573-3

laserfähig



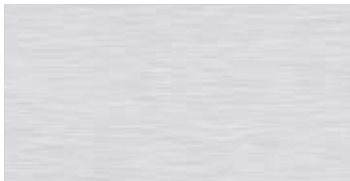
✓ = kurzfristig lieferbar

Stärke	Format		
	1000 x 2000 mm	1250 x 2500 mm	1500 x 3000 mm
0,8 mm	✓	✓	✓
1,0 mm	✓	✓	✓
1,5 mm	✓	✓	✓
2,0 mm	✓	✓	✓
2,5 mm	✓	✓	✓
3,0 mm	✓	✓	✓
4,0 mm	✓	✓	✓
5,0 mm	✓	✓	✓
6,0 mm	✓	✓	✓

Platten AlMg 3 blank

(EN AW 5754 H111) EN 485-1/-2/-4, 573-3

laserfähig



✓ = kurzfristig lieferbar

Stärke	Format		
	1000 x 2000 mm	1250 x 2500 mm	1500 x 3000 mm
8 mm	✓	✓	✓
10 mm	✓	✓	✓
12 mm	✓	✓	✓
15 mm	✓	✓	✓
20 mm	✓	✓	✓
25 mm	✓	✓	✓

Platten AlMg 4,5 Mn blank

(EN AW 5083 H111) EN 485-1/-2/-4, 573-3

laserfähig



✓ = kurzfristig lieferbar

Stärke	Format		
	1000 x 2000 mm	1250 x 2500 mm	1500 x 3000 mm
4 mm	✓	✓	✓
5 mm	✓	✓	✓
6 mm	✓	✓	✓
8 mm	✓	✓	✓
10 mm	✓	✓	✓
12 mm	✓	✓	✓
15 mm	✓	✓	✓
20 mm	✓	✓	✓
25 mm	✓	✓	✓

Warzenbleche

**Warzenbleche (Riffelblech) AIMg 3
blank, ungebeizt**

(EN AW 5754 H114) EN 485-1/-2/-4, 573-3

Quintett (5-Warzen-Prägung), biegefähig, **ungebeizt**,
Warzenhöhe 0,5 bzw. 1,5 mm

✓ = kurzfristig lieferbar

Stärke	Format				
	1000 × 2000 mm	1250 × 2500 mm	1500 × 3000 mm	1500 × 4000 mm	2000 × 4000 mm
2,0/3,5 mm	✓	✓	✓		
3,0/3,5 mm	✓	✓	✓		
3,0/4,5 mm	✓	✓	✓		✓
4,0/5,5 mm	✓	✓	✓		
5,0/6,5 mm	✓	✓	✓		✓
8,0/9,5 mm	✓	✓	✓		

**Warzenbleche (Riffelblech) AIMg 3
blank, gebeizt**

(EN AW 5754 H114) EN 485-1/-2/-4, 573-3

Quintett (5-Warzen-Prägung), biegefähig, **gebeizt**,
Warzenhöhe 0,5 bzw. 1,5 mm

✓ = kurzfristig lieferbar

Stärke	Format				
	1000 × 2000 mm	1250 × 2500 mm	1500 × 3000 mm	1500 × 4000 mm	2000 × 4000 mm
2,0/2,5 mm			✓		
2,0/3,5 mm			✓		
3,0/3,5 mm			✓		
3,0/4,5 mm			✓		
5,0/6,5 mm			✓		

**Gerstenkornbleche AIMg 3
blank, ungebeizt**

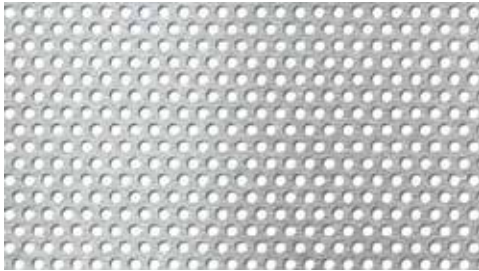
(EN AW 5754 H114) EN 573-3/1386

Gerstenkorn (2-Warzen-Prägung), biegefähig, **ungebeizt**,
Warzenhöhe 0,5 mm

✓ = kurzfristig lieferbar

Stärke	Format				
	1000 × 2000 mm	1250 × 2500 mm	1500 × 3000 mm	1500 × 4000 mm	2000 × 4000 mm
2,0/2,5 mm	✓	✓	✓		

Lochbleche

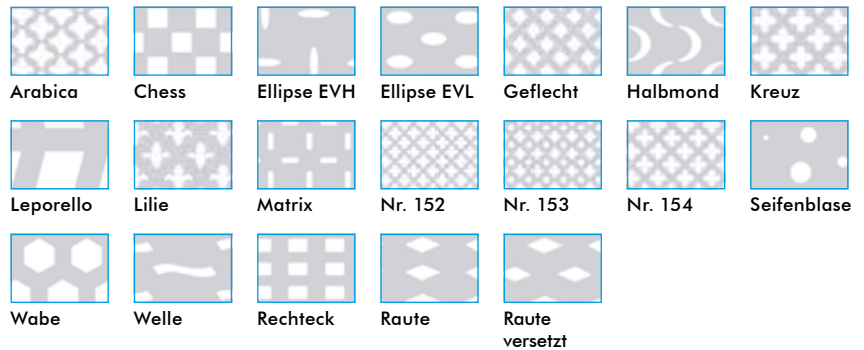


Varianten der Lochungen

Rundlochung	versetzt, diagonal, geradreihig
Quadratlochung	versetzt, diagonal, geradreihig
Hexagonallochung	versetzt
Langlochung	versetzt, gerade querlaufend, gerade eckig querlaufend

✓ = kurzfristig lieferbar

Material	Format		
	1000 x 2000 mm	1250 x 2500 mm	1500 x 3000 mm
Alu	✓	✓	✓
Sendzimirverzinkt	✓	✓	✓
Stahl	✓	✓	✓
Edelstahl	✓	✓	✓



@
 Verschiedenste Lochdimensionen, Abstände, Stärken und Materialien auf Anfrage.
 Lochbleche auch in EV1 natureloxiert und RAL pulverbeschichtet lieferbar.

Stahlbleche



✓ = kurzfristig lieferbar

Stärke	Format		
	1000 x 2000 mm	1250 x 2500 mm	1500 x 3000 mm
1,0 mm	✓	✓	✓
1,5 mm	✓	✓	✓
2,0 mm	✓	✓	✓
3,0 mm	✓	✓	✓
4,0 mm	✓	✓	✓
5,0 mm	✓	✓	✓



✓ = kurzfristig lieferbar

Stärke	Format			
	1000 x 2000 mm	1250 x 2500 mm	1500 x 3000 mm	1500 x 4 000 mm
1,0 mm	✓	✓	✓	
1,5 mm	✓	✓	✓	✓
2,0 mm	✓	✓	✓	✓
3,0 mm	✓	✓	✓	
4,0 mm	✓	✓	✓	

3

Plattenware

Edelstahl

Edelstahlbleche 1.4301 III C

✓ = kurzfristig lieferbar

Stärke	Format			
	1000 x 2000 mm	1250 x 2500 mm	1500 x 3000 mm	2000 x 4000 mm
0,5 mm	✓			
0,6 mm	✓			
0,8 mm	✓	✓	✓	
1,0 mm	✓	✓	✓	
1,2 mm	✓			
1,5 mm	✓	✓	✓	
2,0 mm	✓	✓	✓	✓
2,5 mm	✓	✓	✓	
3,0 mm	✓	✓	✓	✓
4,0 mm	✓	✓	✓	
5,0 mm	✓	✓	✓	
6,0 mm	✓	✓		
8,0 mm	✓			
10,0 mm	✓			

Edelstahlbleche 1.4301
Korn 240 geschliffen

✓ = kurzfristig lieferbar

Stärke	Format			
	1000 x 2000 mm	1250 x 2500 mm	1500 x 3000 mm	1500 x 4000 mm
0,6 mm	✓	✓		
0,8 mm	✓	✓	✓	
1,0 mm	✓	✓	✓	
1,5 mm	✓	✓	✓	✓
2,0 mm	✓	✓	✓	✓
3,0 mm	✓	✓	✓	
4,0 mm	✓	✓		
5,0 mm	✓			
6,0 mm	✓			