

Alles aus einer Hand.



Balkon- und Terrassenanlagen

Version 1.1 – 2023

- Balkon- und Terrassenschiebewände
- Glas-Terrassendächer
- Pergolen und Lamellendächer
- Markisen und Beschattungen
- Dachverglasungsprofile und Terrassenprofile

Inhaltsverzeichnis



Balkon- und Terrassenschiebewände

ab Seite 3

- fri-line® Schiebewand **Slidemaster**
- fri-line® Schiebewand **VG15**
- fri-line® Schiebewand **GSW17**
- vitris Schiebewand **Atrivant 80**
- fri-line® Schiebepanelwand **GSS17**



Glas-Terrassendächer

ab Seite 33

- fri-line® Terrassendach **PRIME**
- fri-line® Terrassendach **CUBO**
- fri-line® Terrassendach **PURE**



Pergolen und Lamellendächer

ab Seite 45

- Nova Hüppe Pergolamarkise Q.bus SZ
- Nova Hüppe Lamellendach Q.bus S
- Nova Hüppe Lamellendach Q.bus XL



Markisen und Beschattungen

ab Seite 53

- Nova Hüppe Unterdachmarkise TREND 250 SZ
- Nova Hüppe Aufdachmarkise TREND 350 SZ
- Nova Hüppe Gelenkarmmarkisen



friTech® Dachverglasungsprofile friTech® Terrassenprofile

ab Seite 63

Ihre Ansprechpartner:

	Martin Adelsberger
+43 6223 3212 -605 m.adelsberger@fritsche.eu.com	
Balkon- und Terrassenschiebewände Glas-Terrassendächer Pergolen und Lamellendächer Markisen und Beschattungen	

	Christoph As
+43 6223 3212 -606 c.as@fritsche.eu.com	
Balkon- und Terrassenschiebewände	

	Anton Milicic
+43 6223 3212 -608 a.milicic@fritsche.eu.com	
Balkon- und Terrassenschiebewände	

	Peter Frühwirth
+43 6223 3212 -611 p.fruehwirth@fritsche.eu.com	
Markisen und Beschattungen	

	Lukas Schutte
+43 6223 3212 -405 l.schutte@fritsche.eu.com	
Dachverglasungsprofile Terrassenprofile	



Balkon- und Terrassenschiebewände

fri-line® Schiebewand **Slidemaster**



In 2-, 3-, 4- oder 5-gleisiger Ausführung lieferbar.
Für 1- bis 10-flügelige Anlagen.

fri-line® Schiebewand **VG15**



In 2-, 3-, 4- oder 5-gleisiger Ausführung lieferbar.
Für 1- bis 10-flügelige Anlagen.

fri-line® Schiebewand **GSW17**



In 2-, 3-, 4-, 5- oder 6-gleisiger Ausführung lieferbar.
Für 1- bis 12-flügelige Anlagen.

vitris Schiebewand **Atrivant 80**



In 3-, 4- oder 5-gleisiger Ausführung lieferbar.
Für 1- bis 12-flügelige Anlagen.

fri-line® Schiebepanoramawand **GSS17**



Flügel werden im Parkraum frei geführt.
Ausführung bis 8 Flügel.

Glasmaßformeln für Balkon- und Terrassenschiebewände

Legende/Index/Bezeichnungen (für Slidemaster, VG15, GSW17, Atrivant)

H = Systemhöhe
 W = Systembreite
 n = Anzahl Schiebeflügel

Hs = Glashöhe Schiebeflügel
 Ws = Glasbreite Schiebeflügel
 EP = Entwässerungsprofil (nur für Atrivant 80)

R/L = Rechts / Links öffnend
 WP = Wandprofil

Slidemaster:	R/L öffnend	Breite:	$W_s = \frac{(W + 2) - (74,5 \times 2)}{n}$
	Mittig öffnend	Breite:	$W_s = \frac{(W + 2) - (74,5 \times 3)}{n}$
		Höhe (Normal): Höhe (Flat):	$H_s = H - (2 \times 110)$ $H_s = H - (110 + 87)$

VG15:	R/L öffnend	Breite:	$W_s = \frac{W + ((n - 1) \times 40) - 46}{n}$
	Mittig öffnend	Breite:	$W_s = \frac{W + ((n - 2) \times 40) - 46}{n}$
		Höhe:	$H_s = H - 89$

GSW17:	R/L öffnend	Breite:	$W_s = \frac{W + ((n - 1) \times 40) - 54}{n}$
	Mittig öffnend	Breite:	$W_s = \frac{W + ((n - 2) \times 40) - 58}{n}$
		Höhe:	Zweiteilige Bodenschiene Standard $H_s = H - 94$

Modellübersicht Balkon- und Terrassenschiebewände

	Schiebewand				Schiebe- stapelwand
	Slidemaster	VG15	GSW17	Atrivant 80	GSS17
	ab Seite 6	ab Seite 10	ab Seite 14	ab Seite 21	ab Seite 29
Schiebeflügel hängend / stehend	stehend	stehend	stehend	stehend	hängend
maximale Maße					
max. Anlagenhöhe 10 mm Glas	2800 mm	2600 mm	2700 mm	2500 mm außen 3205 mm innen	2700 mm
max. Anlagenhöhe 8 mm Glas	2000 mm	1800 mm	1800 mm	1800 mm	2000 mm
max. Anlagenhöhe mit ISO	2400 mm				
max. Flügelbreite	1500 mm	1500 mm	1600 mm	1500 mm	900 mm
min. Flügelbreite	450 mm (empfohlen)	500 mm (empfohlen)	500 mm (empfohlen)	610 mm	500 mm
max. Flügelgewicht	150 kg	70 kg	85 kg	80 kg	65 kg
max. Seitenverhältnis	2,5 : 1	2,5 : 1	2,5 : 1	3 : 1	2,5 : 1
max. Laufschiene	6000 mm	6700 mm	6700 mm	6000 mm	6700 mm
max. Laufschiene	5 (Flat 4)	5	6	5	-
max. Flügelanzahl	10	10	12	10	8
Parkbahnhof	nein	nein	nein	nein	nein
Seitliches Wandanschlussprofil	Standard	Standard	Standard	Standard	Standard
Standardfarbe	LM EV 1	LM EV 1	LM EV 1	LM EV 1	ähnl. LM EV 1
RAL Farben	nein	optional	optional	3 Standardfarben	optional
Glasdicke ESG	8 / 10 mm	8 / 10 mm	8 / 10 mm	8 / 10 mm	8 / 10 mm
Glasdicke ISO	20 mm				
Bodenschiene					
mit Entwässerung	optional	ja	ja	ja	ja
flache Bodenschiene	optional (Flat)	nein	optional		bodenbündiger Einbau möglich
höhenverstellbare Laufrollen	ja	nein	nein	nein	
Mitnehmer					
zu	ja	ja	ja	ja	
auf	nein	nein	nein	ja	
Ecklösungen	optional	optional	optional	optional	optional
Dichtungen (Glasspalt)	ja	ja	ja	optional	optional
Dämpfung	nein	nein	nein	optional	nein
Verriegelung	Schiebeverriegelung	Drehknopf	Drehknopf	Drehverschluss	Seilzug
Mittelsverschluss	nein	optional	optional	optional	

fri-line® Schiebewand **Slidemaster**



Die Slidemaster / Slidemaster Flat (flache Bodenschiene) ist eine gerahmte, nicht thermisch getrennte, unten laufende Schiebeanlage mit Mitnehmerprofilen. Die Balkonschiebewand Slidemaster besteht aus einem äußerst leichten und stabilen Aluminiumprofil zur Ausführung großflächiger Schiebeelemente. Das System ist in 1-, 2-, 3-, 4- und 5-gleisiger Ausführung für 1- bis 10 Flügel (Standard) lieferbar. Eine Erweiterung der Laufschiennenanzahl ist möglich. Mit flacher Bodenschiene ist die Anlage 4-gleisig erhältlich. Alle Elemente laufen auf höhenverstellbaren kugelgelagerten Doppelaufrollen und sind mit Mitnehmerprofilen ausgestattet, welche das nächste Element beim Schließen der Anlage mitnehmen. Die Verriegelung der Anlage erfolgt standardmäßig durch eine innen flächenbündige, in die seitlichen Verschlussprofile eingearbeitete, Schiebeverriegelung.

Besonderheiten

Die Schiebeelemente sind gerahmt und mit Mitnehmerprofilen miteinander verbunden. Bürstendichtungen in den Mitnehmerprofilen, sowie in den oberen und unteren Flügelprofilen, gewährleisten eine bestmögliche Abdichtung.

- ▶ Höhenverstellbare, kugelgelagerte Doppelaufrollen
- ▶ Erweiterbare Schienenanzahl (nicht bei Flat Version)
- ▶ Optional auch für die Montage von Isolierglas bis 20 mm möglich
- ▶ Optional können die Flügel auch mit Moskitonetzen (Fliegengitter) ausgeführt werden

Dimensionen

Elementbreite:	max.	1500 mm
	min.	450 mm
Elementhöhe ESG 8 mm:	max.	2000 mm
Elementhöhe ESG 10 mm:	max.	2800 mm
Elementhöhe ISO 20 mm:	max.	2400 mm
Schienenlänge ohne Stoß:	max.	6000 mm
Gewicht pro Schiebeflügel:	max.	150 kg

Die maximalen Elementmaße sind unter Vorbehalt der Windlast und Statik angegeben (bauseitige Statik).

Verglasung

ESG: 8 – 10 mm mit Glaseinsatz
 ISO: max. 20,00 mm mit geschäumten Abstandhaltern im Isolierglas, Typ Superspacer

Alle Kanten poliert, **keine weitere Glasbearbeitung erforderlich.**

fri-line® Schiebewand **Slidemaster**

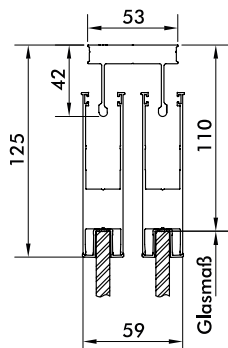


2-gleisige Anlage

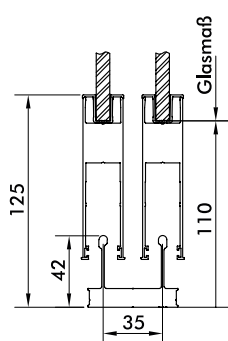
Deckenschiene

Für Glas:

- ▶ ESG 8 mm
- ▶ ESG 10 mm
- ▶ ISO 20 mm



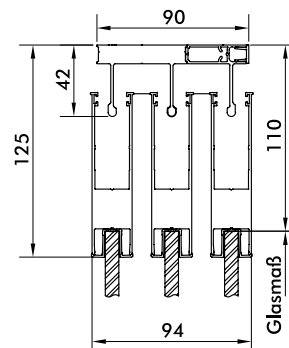
Bodenschiene



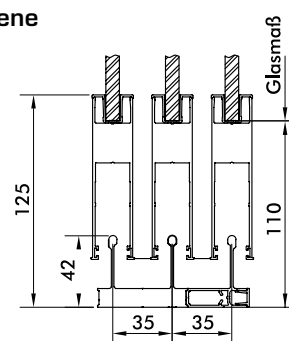
Glasmaßberechnung finden Sie auf Seite 4.

3-gleisige Anlage

Deckenschiene



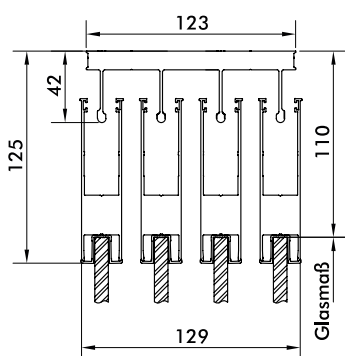
Bodenschiene



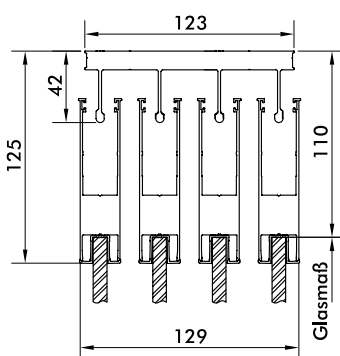
Glasmaßberechnung finden Sie auf Seite 4.

4-gleisige Anlage

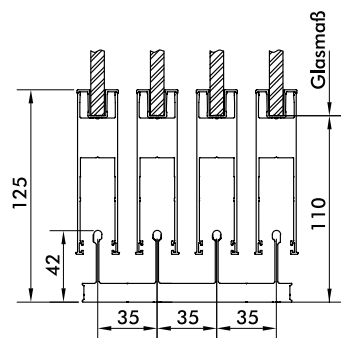
Deckenschiene



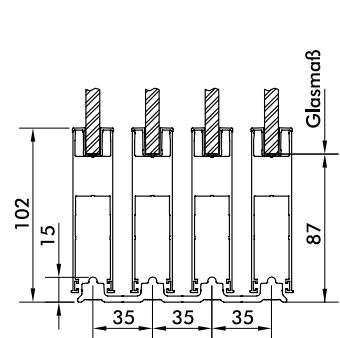
Deckenschiene FLAT



Bodenschiene



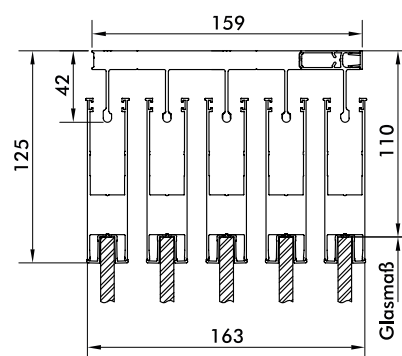
Bodenschiene FLAT



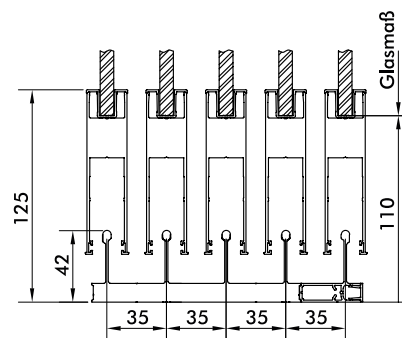
Glasmaßberechnung finden Sie auf Seite 4.

5-gleisige Anlage

Deckenschiene



Bodenschiene

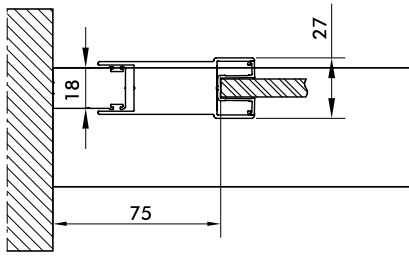


Glasmaßberechnung finden Sie auf Seite 4.

fri-line® Schiebewand **Slidemaster**

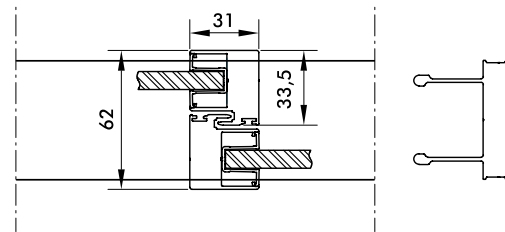


Wandanschluss 2-gleisig (3 - 5 analog)

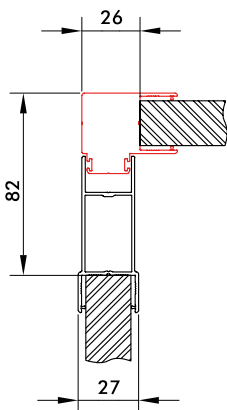


- Für Glas:
- ▶ ESG 8 mm
 - ▶ ESG 10 mm
 - ▶ ISO 20 mm

Flügelverbindung / Mitnehmer



Eckverbindung 90°



Verriegelung



Schiebeflügel mit Verriegelung

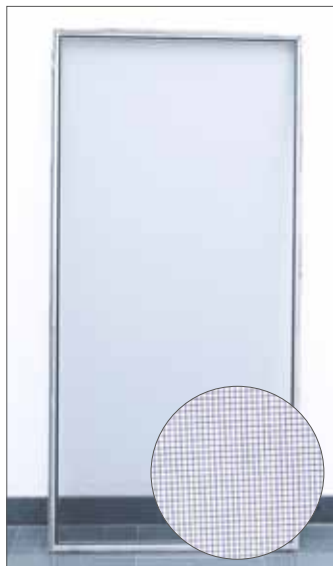


offen



geschlossen

Zusatzausstattung Insektenschutz



Insektenschutzgittereinsatz

Fiberglasgewebe grau

Fiberglas ist ein High-Tech Werkstoff, der durch seine positiven Eigenschaften in vielen Bereichen unseres täglichen Lebens eingesetzt wird. Diese Basis verschafft unseren Geweben eine extrem lange Haltbarkeit im Vergleich zu den anderen Werkstoffen. Der Gewebeaufbau ermöglicht Ihnen eine optimale Durchsicht und ein hervorragendes Lüftungsverhalten.

Farbe:	grau
Fäden pro inch:	18 × 16
Fadenstärke:	0,28 mm
offene Siebfläche:	60 %
Maschenweite:	1,4 × 1,6 mm

Klarsichtgewebe schwarz

Klarsichtgewebe bestechen durch Ihre positiven Eigenschaften und lange Haltbarkeit. Im Vergleich zum Fiberglasgewebe ist die Fadenstärke nur 0,22 mm bei einer Durchsicht von 70 %. Im Durchgangsbereich empfehlen wir daher die Fiberglasgewebe mit 0,28 mm Fadenstärke.

Farbe:	schwarz
Fäden pro inch:	18 × 18
Fadenstärke:	0,22 mm
offene Siebfläche:	70 %
Maschenweite:	1,4 × 1,4 mm

Diese beiden Gewebe sind unsere Standardgewebe und preisgleich. Andere Gewebearten auf Anfrage!

Keder:

Der absolut witterungsbeständige Keder besteht aus hochwertigem, UV-stabilisiertem PVC. Dieser ist passend zur Gewebefarbe, in schwarz oder grau erhältlich.

Max. Rahmenmaß: 1600 × 2300 mm
 Ab einer Höhe von 1500 mm wird 1 horizontale Sprosse und ab 2000 mm Höhe 2 horizontale Sprossen zur Stabilisierung eingebaut.
 Ab 2300 mm Höhe ohne Garantie.

Profilfarbe



Silber
 E6/EV1 eloxal

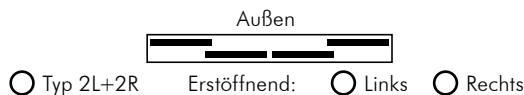
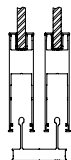
fri-line® Schiebewand Slidemaster



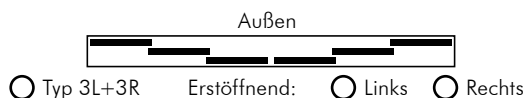
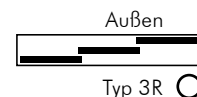
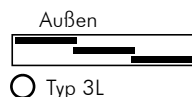
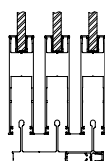
Bestellung

Anfrage

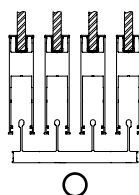
2-gleisig



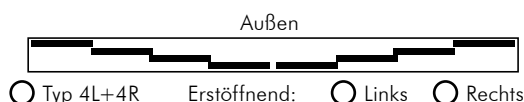
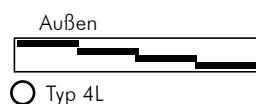
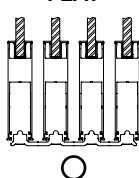
3-gleisig



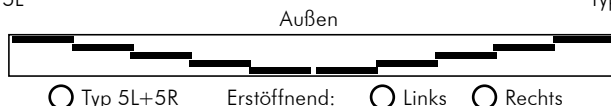
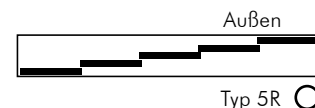
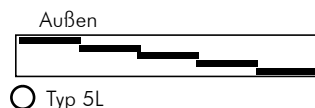
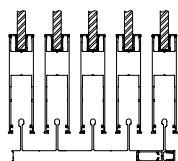
4-gleisig



FLAT



5-gleisig



Ausführung (standardmäßig enthalten):

- ▶ Innen und außen laufendes Element mit Schiebeverriegelung
- ▶ Höhenverstellbare Doppellaufrollen
- ▶ Doppelte Bürstendichtungen oben und unten in den Flügelprofilen
- ▶ Mitnehmerprofile mit doppelter Bürstendichtung
- ▶ Wandanschlussprofile mit doppelter Bürstendichtung

Schiebewand Breite (mm) _____ Höhe (mm) _____ Typ _____

Aluprofile EV1

Verglasung Ohne ESG 8 mm (bis 2 m Höhe) ESG 10 mm (bis 2,8 m Höhe)
 ISO 20 mm (bis 2,4 m Höhe)

Zusatzausstattung Insektenschutz Fiberglasgewebe grau Insektenschutz Klarsichtgewebe schwarz

Ansprechpartner:	
Telefon:	
E-Mail:	
Kommission	

Datum, Firmenstempel und Unterschrift

fri-line® Schiebewand **VG15**



Die Ganzglas-Schiebewand VG15 basiert auf einem äußerst kompakten und leichten Aluminium-Profilssystem zur Aufnahme großflächiger Glaselemente. Das System ist in 2-, 3-, 4- oder 5-gleisiger Ausführung für 1- bis 10-flügelige Anlagen lieferbar. Alle Elemente sind verschiebbar, laufen auf kugelgelagerten Laufrollen und sind mit Mitnehmern ausgerüstet, die das nächste Element beim Schließvorgang automatisch mitziehen. Die Verriegelung erfolgt in der Regel mit Schnappverschluss für eine Bedienung von Innen.

Besonderheiten

Die Flügel sind über Mitnehmer verbunden, sodass mit dem Schließen des erst öffnenden Flügels die ganze Anlage geschlossen wird. Zum Reinigen lassen sich die Flügel hintereinander verschieben, sodass die gesamte Außenseite zugänglich wird. Ob die standardmäßig mitgelieferten seitlichen Bürstenprofile für die Flügelüberlappung montiert werden, bleibt dem Kunden überlassen.

Technische Details

Die Flügel sind unten laufend ausgeführt, mit kugelgelagerten Laufrollen und Mitnehmern in Schließrichtung.

Dimensionen

Elementbreite:	min.	500 mm
	max.	1500 mm
Elementhöhe:	max.	2600 mm
Schienenlänge ohne Stoß:	max.	6700 mm
Gewicht pro Schiebeflügel:	max.	70 kg

Die maximalen Elementmaße sind unter Vorbehalt der Windlast und Statik angegeben (bauseitige Statik).

Verglasung

ESG: 8 – 10 mm

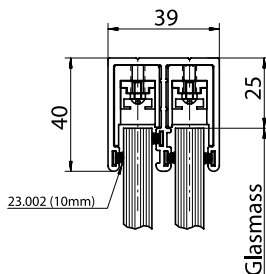
Alle Kanten poliert, **keine weitere Glasbearbeitung erforderlich.**

fri-line® Schiebewand VG15

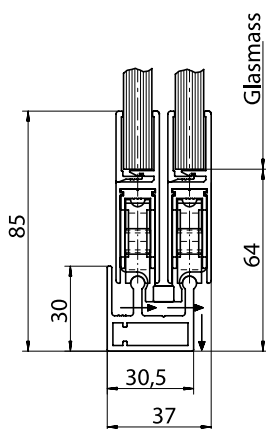


2-gleisige Anlage

Deckenschiene



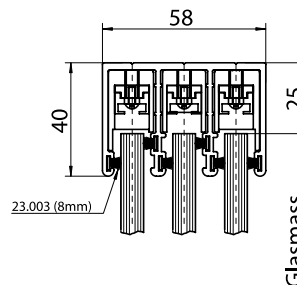
Bodenschiene



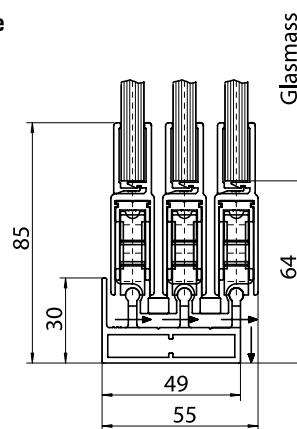
Glasmaßberechnung finden Sie auf Seite 4.

3-gleisige Anlage

Deckenschiene



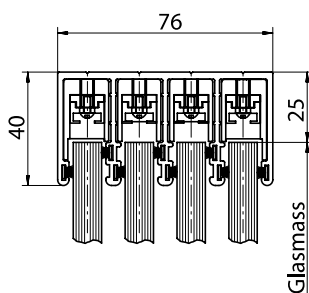
Bodenschiene



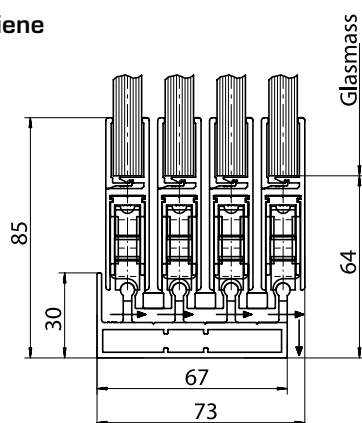
Glasmaßberechnung finden Sie auf Seite 4.

4-gleisige Anlage

Deckenschiene



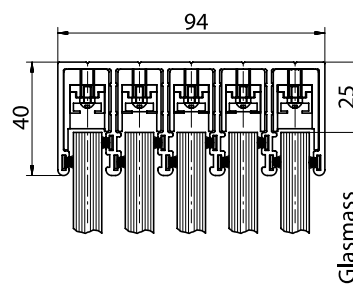
Bodenschiene



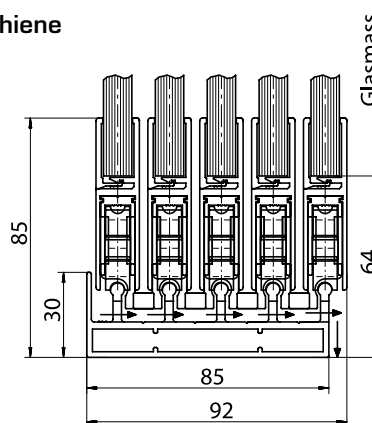
Glasmaßberechnung finden Sie auf Seite 4.

5-gleisige Anlage

Deckenschiene



Bodenschiene

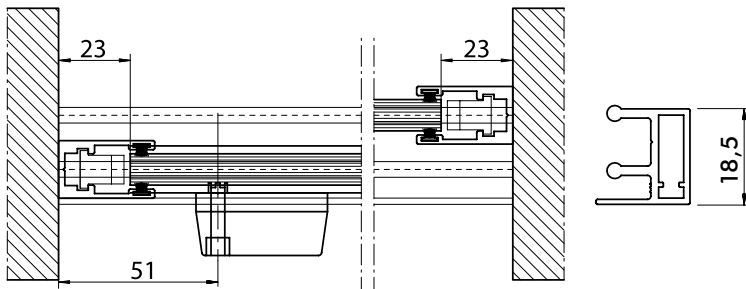


Glasmaßberechnung finden Sie auf Seite 4.

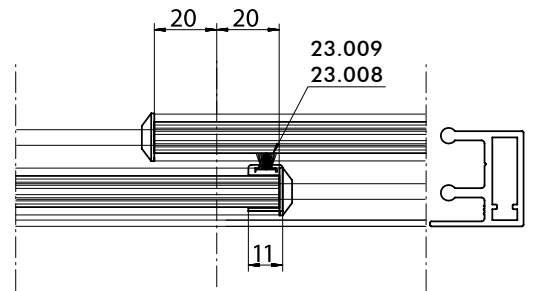
fri-line® Schiebewand **VG15**



Wandanschluss 2-gleisig (3 - 5 analog)

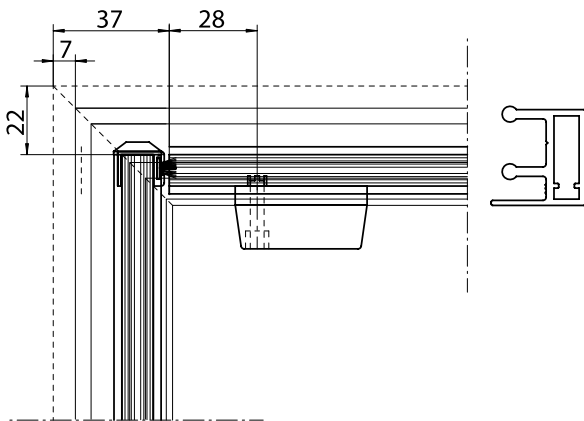


Flügelverbindung

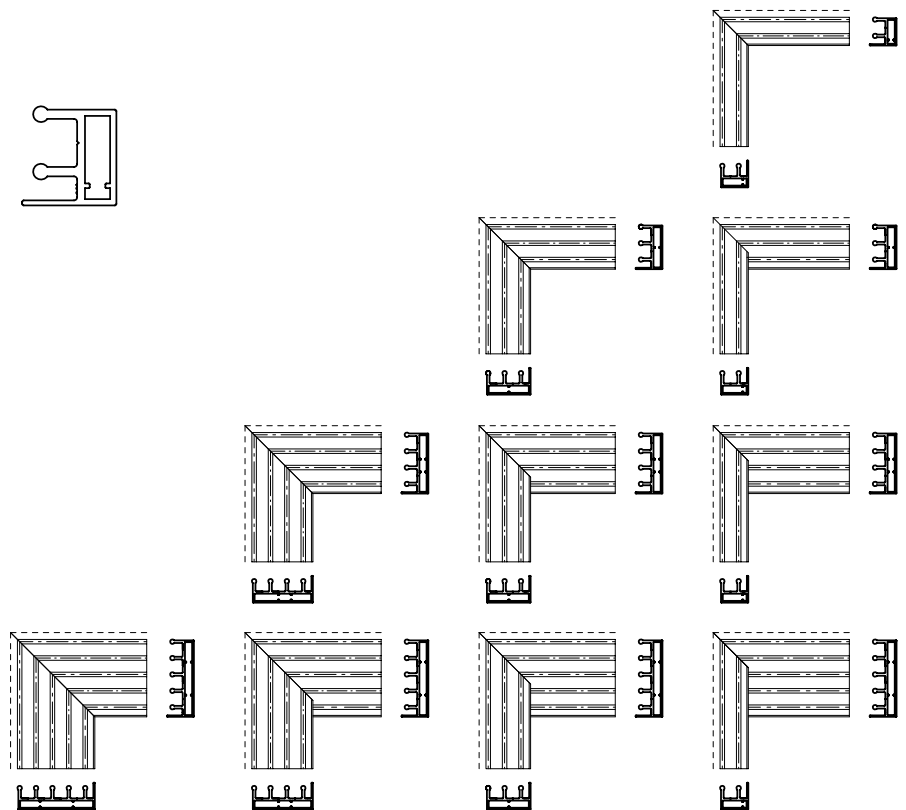


Mit Bürstenprofil, schwarz
8 mm: Nr. 3691 + 23.009
10 mm: Nr. 3692 + 23.008

Eckverbindung 90°



Eckverbindungen Varianten

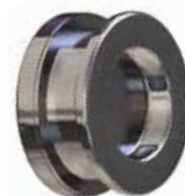


Mittelschloss



Art-Nr: 42441

Colcom Muschelgriff, zum Verschrauben



Art-Nr: 5B01
Außendurchmesser: Ø 40 mm
Innendurchmesser: Ø 24 mm
Ausladung: 6 mm und 3 mm
Glaslochbohrung: Ø 34 mm
zur paarweisen Verschraubung
für Glasdicke: 8 - 10 mm

fri-line® Schiebewand **GSW17**



Die GSW 17 ist eine Ganzglas-Schiebewand mit einzeln schiebbaren Flügeln. Sie eignet sich als Verglasungssystem für Loggien, Sommergärten und Terrassenüberdachungen ebenso wie als Trennsystem in Innenräumen. Dank Flügelüberlappungen von 40 mm und Bürstendichtungen bietet sie einen optimalen Wetterschutz bei maximaler Transparenz.

Systemmerkmale

- ▶ Unten laufende Ganzglas-Schiebewand
- ▶ 2-, 3-, 4-, 5- oder 6-gleisig
- ▶ 1 bis 12 Flügel
- ▶ Zweiteilige Bodenschiene in Systemfarbe mit Edelstahl-Laufschienen
- ▶ Optimaler Öffnungs- und Schließkomfort durch Mitnehmer und Stopper
- ▶ Verdeckt liegende Verschraubungen im Boden- und Wandprofil
- ▶ Höhenverstellbare Rollen an den äußeren Flügeln
- ▶ Standard-Drehverschluss (VD) am Gehflügel zur Verriegelung
- ▶ Alle Griffvarianten in Edelstahl
- ▶ Schwarze, graue oder weiße Abdeckkappen aus Aluminium am Laufwagenprofil der Flügel

Optionen

- ▶ Höhenausgleichsprofil
- ▶ Ecklösungen 70° bis 180°
- ▶ Verschlussvarianten in Natur- oder Schwarz eloxiert
- ▶ Schienenverbindung bei Anlagen über 6700 mm
- ▶ Einteiliges Bodenprofil
- ▶ Schwellenprofile 42° innen und aussen
- ▶ Aufnahmeprofil EPDM mit oder ohne Wetterschenkel bestellbar
- ▶ Montageplatte
- ▶ Bodenanschlagsprofil innen
- ▶ Schienenverlängerung bei Anlagen vor einer Mauer

Dimensionen

Elementbreite:	min.	500 mm
	max.	1600 mm
Elementhöhe:	max.	2700 mm
Schienenlänge ohne Stoß:	max.	6700 mm
Gewicht pro Schiebeflügel:	max.	85 kg

Die maximalen Elementmaße sind unter vorbehalt der Windlast und Statik angegeben (bauseitige Statik).

Verglasung

ESG: 8 – 10 mm, alle Kanten poliert, **keine weitere Glasbearbeitung erforderlich.**

Windwiderstandsfähigkeit

bis 2000 PA nach EN12211

Stoßfestigkeit

Klasse 3 nach EN 13049

Dauerfunktionstest

Klasse 2: 10'000 Zyklen, nach DIN EN 12400

Schallprüfung

18 dB nach EN ISO 717-1

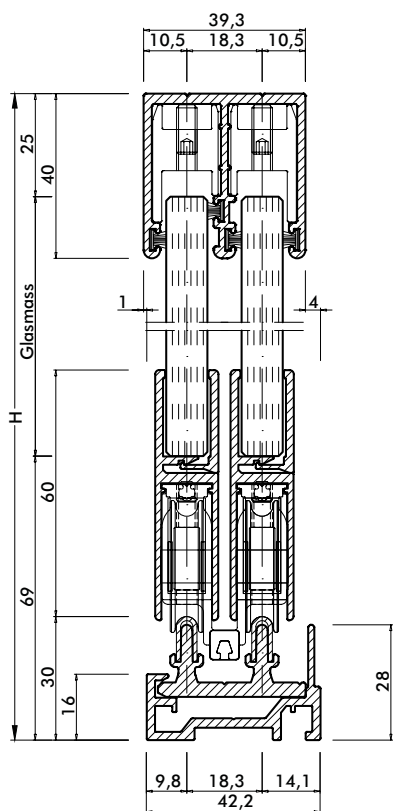
Heat Soak Test (Optional)

EN 14179-1&2:2005

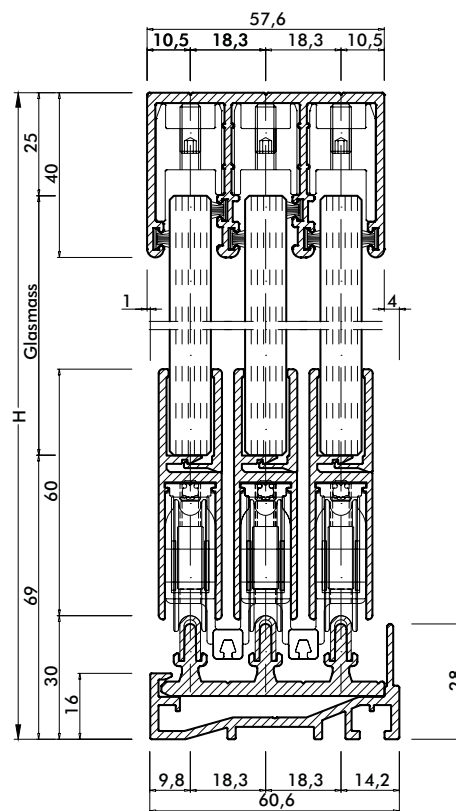
fri-line® Schiebewand **GSW17**



2-gleisige Anlage

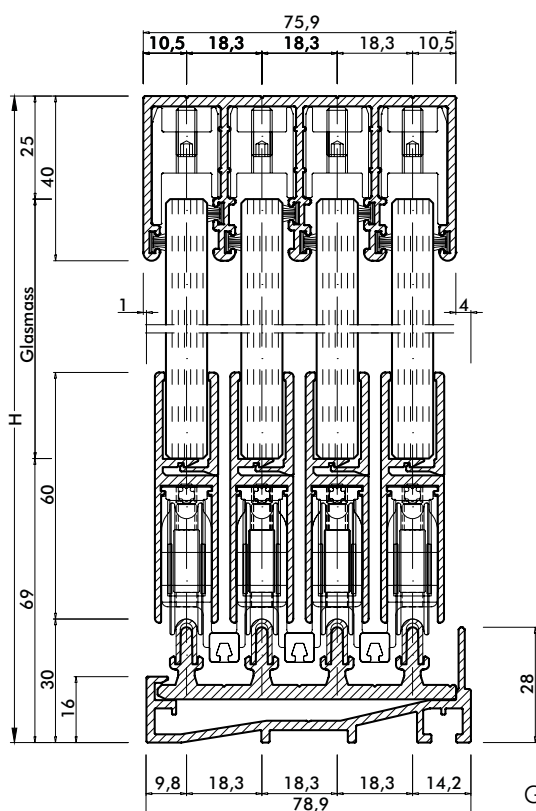


3-gleisige Anlage

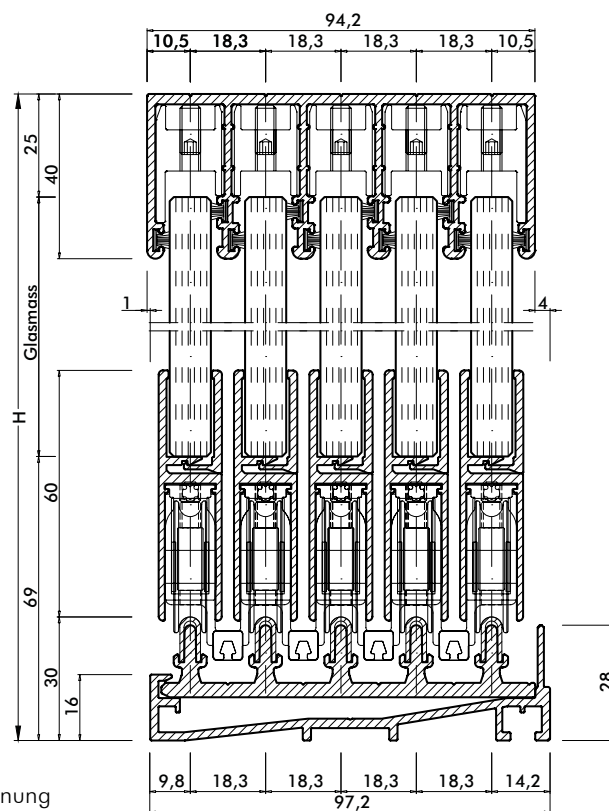


Glasmaßberechnung
finden Sie auf Seite 4.

4-gleisige Anlage



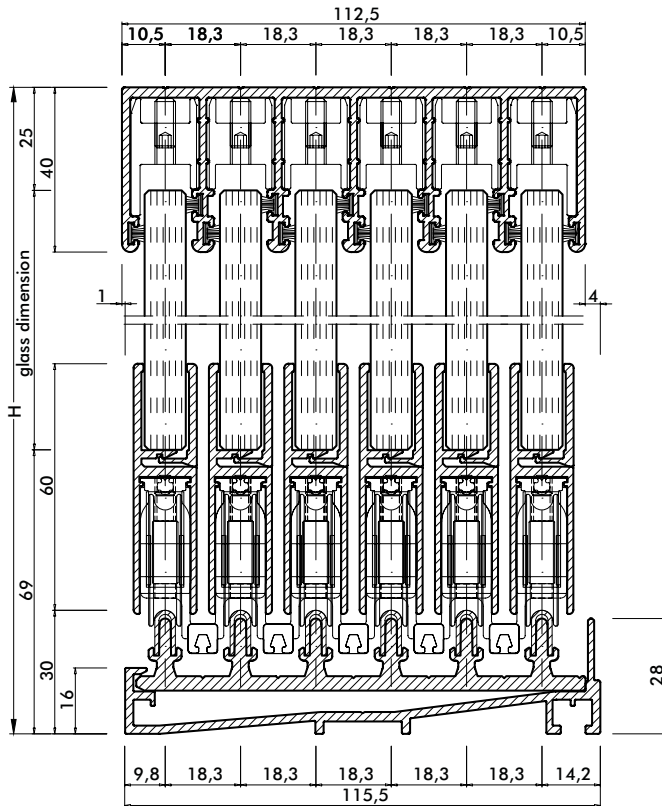
5-gleisige Anlage



Glasmaßberechnung
finden Sie auf Seite 4.

fri-line® Schiebewand **GSW17**

6-gleisige Anlage



Glasmäßberechnung finden Sie auf Seite 4.

Öffnungsvarianten – Flügelstellungen bei Eckanlagen

Links & Rechts öffnend



- 2- bis 6-gleisig
- hinter Mauer schiebbar
- 1- bis 6-flügelig
- nach links- oder rechts öffnend

Ecke 70° bis 180°



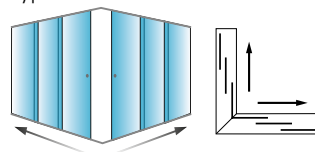
- 2- bis 6-gleisig
- 2- bis 12-flügelig
- Außen- oder Innenecke
- diverse Gleiskombinationen durch
Spezielschnitt möglich (z. B. 90°-Ver-
bindung bei 3- und 4-gleisiger Anlage)

Mitte öffnend

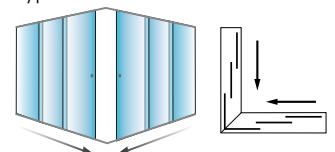


- 2- bis 6-gleisig
- hinter Mauer schiebbar
- 1- bis 12-flügelig

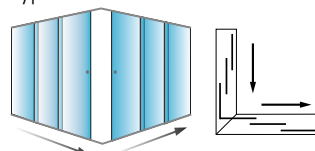
Typ 1*



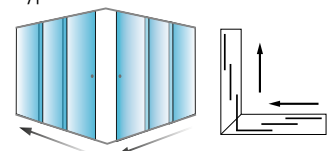
Typ 2*



Typ 3*



Typ 4*



* Die Flügel- bzw. Schienenanzahl kann auch asymmetrisch geplant werden.

fri-line® Schiebewand GSW17

fri-line®

Details Standardausführung



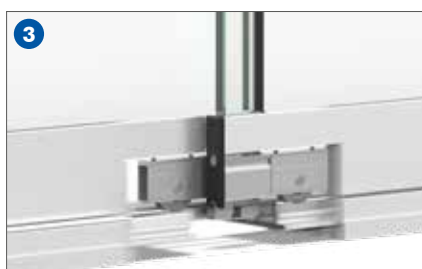
Laufschiene und Rollen in Edelstahl

- ▶ Elektropolierte und gehärtete Rollen sowie Laufschielen in Edelstahl.
- ▶ Die abrasionsbeständigen Laufschielen und Rollen sind selbst bei hoher Belastung durch Flügel bis 85 kg langlebig und wartungsarm.
- ▶ Einfache und lauffruhige Führung der Flügel.



Flügelüberlappung & Bürstenprofil

- ▶ Flügelüberlappung von 40 mm
- ▶ Vertikale Bürstenprofile im Standard-Lieferumfang enthalten.
- ▶ Schützt vor Umwelteinflüssen wie Schall, Wind und Schlagregen.



Mitnehmer

- ▶ Verdeckt liegend in das Sockelprofil integriert.
- ▶ Beim Schließen werden die Flügel zugezogen.
- ▶ Einfaches und schnelles Schließen der Anlage.



Aushängesicherung in der Deckenschiene

- ▶ Aushängesicherung im Wandprofil vormontiert.
- ▶ Mitgelieferte Aushängesicherungen müssen bei den Flügelstößen angebracht werden.
- ▶ Schutz vor Aushängen der Flügel bei Wind oder Einbruch.



Zweiteilige Bodenschiene

- ▶ Schnelle und einfache Montage mit verdeckt liegenden Verschraubungen.
- ▶ Kontrollierte Entwässerung nach außen durch die Laufschiene und das Basisprofil.
- ▶ Laufschiene in Systemfarbe für ein einheitliches Erscheinungsbild.



Wandanschlussprofil

- ▶ Einfaches und präzises Ein- und Ausfahren des Flügels.
- ▶ Die Verschraubungen sind durch das Klippprofil verdeckt.
- ▶ Die elegante Optik rundet das Erscheinungsbild der Anlage ab.

Details Sonderausstattung



Einteilige Bodenschiene (OPTIONAL)

- ▶ Bodenschiene aus einem Profil in Systemfarbe mit Edelstahl-Laufschiene.
- ▶ Entwässerungsschlitze ermöglichen eine Wasserführung nach außen.
- ▶ Kombinierbar mit diversen Anschlussprofilen.



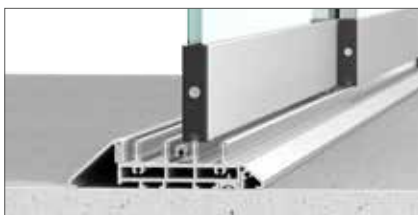
Verriegelung im Bodenprofil (OPTIONAL)

- ▶ Einsatz bei Eckanlagen $\neq 90^\circ$, bei Anlagen ohne Wandprofil sowie bei Schienenverlängerung.
- ▶ Der erstöffnende Flügel wird im Bodenprofil verriegelt und gesichert.
- ▶ Nicht sichtbare Verriegelung im Sockelprofil.



Boden-Anschlussprofil (OPTIONAL)

- ▶ Anwendbar bei der einteiligen und zweiteiligen Bodenschiene.
- ▶ Einfache Installation durch Einlegen in das Bodenschienenprofil.
- ▶ Für den innenseitigen Bodenanschluss. Ermöglicht einen nahtlosen Übergang in den Garten.



Barrierefreiheit durch Schwellenprofile (OPTIONAL)

- ▶ Auf das System angepasste Profile ab Werk erleichtern die Montagearbeiten.
- ▶ Sorgt für hindernisreduzierten Durch- und Übergang dank der flachen Neigung von 42° .
- ▶ Ideal für den Innenbereich, z.B. als Raumtrenner.



Aufnahmeprofil Wetterbank (OPTIONAL)

- ▶ EPDM-Aufnahmeprofil für die Integration einer Wetterbank oder sonstigem Blechabschluss.
- ▶ Zwei vorgefertigte Blech-Standardtypen bestellbar für eine einfache Montage.
- ▶ Idealer Witterungs- und Tropfschutz.



Verschlussvarianten (OPTIONAL)

- ▶ Elegante Verschlüsse mit Profilzylinder oder Profilzylinderausschnitt in Natur- oder Schwarz eloxiert.
- ▶ Einsetzbar bei Anlagen mit 10 mm Glas.
- ▶ Der Schiebegriff kann optional montiert werden (im Lieferumfang enthalten / nicht vorgebohrt).



Verriegelung im Wandprofil (VW) (OPTIONAL)

- ▶ Der erstöffnende Flügel wird im Wandprofil verriegelt und gesichert.
- ▶ Optisch ins Wandprofil integrierter Bedienhebel.
- ▶ Einfache Bedienung auf Grifffhöhe von beiden Seiten möglich.

fri-line® Schiebewand GSW17

ShadingPanel 17 GSW 17 mit integrierten Schiebeläden

An besonders sonnigen Tagen wird ein geeigneter Schutz vor zu viel Sonnenlicht benötigt. In Kombination mit der GSW 17 sind die Schiebeläden ShadingPanel 17 die idealen Schattenspendler. Die Schiebeläden ShadingPanel 17 lassen sich mühelos in die gewünschte Position schieben. Wandert die Sonne weiter, ist auch der Schiebeläden im Handumdrehen wieder neu ausgerichtet.

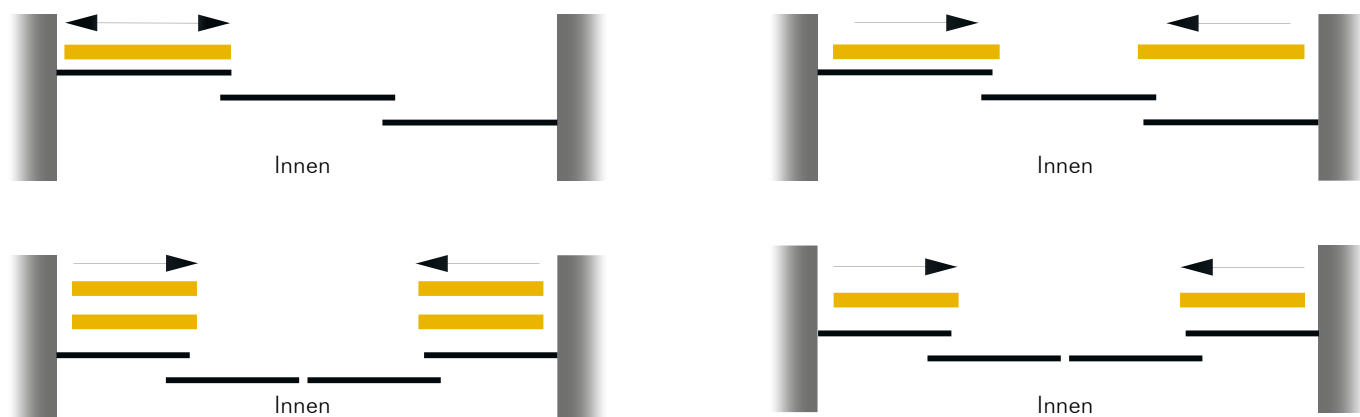
Technische Details

- › Schiebeläden aus hochwertigem Aluminium
- › Rollen aus Edelstahl
- › Lamellenneigung von 45°
- › Lichtmaß zwischen Lamellen = 12 mm
- › Breite Schiebeläden = 500 mm bis 1200 mm
- › Höhe Schiebeläden = 800 mm bis 2700 mm
- › Tiefe Schiebeläden = 40 mm
- › Überstand außen = 22 mm



Individuell kombiniert

Abhängig von der Anlagengröße sowie der Anzahl an GSW-17-Flügeln, lassen sich die Schiebeläden in unterschiedlichen Ausführungen integrieren.



■ ShadingPanel 17G

■ SW 17

Weitere Varianten können individuell umgesetzt werden.

Integration in Deckenprofil



- › ShadingPanel 17 passt perfekt ins Deckenprofil der GSW 17; ohne zusätzliches Aufklippprofil.
- › Aushängesicherungen schützen vor unbeabsichtigtem Aushängen oder bei Wind.
- › Die Montagezeit der Anlage bleibt mit integrierter ShadingPanel 17 nahezu identisch.

Verriegelung im Bodenprofil



- › Einsatz bei Eckanlagen $\neq 90^\circ$, bei Anlagen ohne Wandprofil sowie bei Schienenverlängerung.
- › Der erstöffnende Flügel wird im Bodenprofil verriegelt und gesichert.
- › Nicht sichtbare Verriegelung im Sockelprofil.

vitris Schiebewand **Atrivant 80**

vitris



Der innovative Glasschiebetürbeschlag mit gedämpfter Flügelmitnahme und optionaler Endlagendämpfung für rahmenlose Balkon- und Terrassenverglasungen aus ESG

Der unten laufende, parallel öffnende Glasschiebetürbeschlag für Balkon- und Terrassenverglasungen aus ESG, Atrivant 80, lässt die Terrassensaison früher beginnen und länger andauern. Bei geschlossenen Flügeln sperrt Atrivant 80 Laub, Wind und Regen weitestgehend aus. Ein durchdachtes Entwässerungsprofil sorgt dafür, dass auch starker Regen gut ablaufen kann und der Innenbereich weitestgehend trockenbleibt.

Ausführung

- Drei-, vier-, oder fünfbahnige Anlagen mit sukzessiver, gedämpfter Mitnahme (Soft Catch) der Schiebeflügel beim Öffnen und Schließen
- Ein- oder zweiseitig öffnend
- Rechts oder links schließend
- Mit oder ohne Festflügel
- Optional mit Endlagendämpfung und Endlageneinzug sämtlicher Schiebeflügel (Comfort Stop und Perfect Close)

Begrenzt zur Erfüllung der Windbelastbarkeit gemäß Klasse 4 nach EN 12211/12210.

Dimensionen

Elementbreite:	min.	610 mm
	max.	1500 mm
Systemhöhe Außenbereich	max.	2500 mm
Systemhöhe Innenbereich	max.	3205 mm
Breite der Gesamtanlage		
Einseitige Anlagen:	max.	6000 mm
Zweiseitige Anlagen:	max.	12000 mm
Gewicht pro Schiebeflügel:	max.	80 kg

Verhältnis von Höhe zu Breite der Flügel darf max. 3:1 betragen.

Verglasung

Bis Anlagenhöhe von 1800 mm: ESG 8 oder 10 mm

Ab Anlagenhöhe von 1800 mm: ESG 10 mm

Farbton Bodenschiene

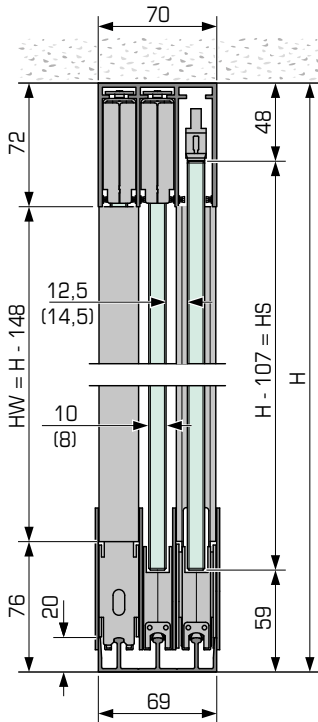
- Die Bodenschiene ist immer in EV1

Farbtöne Rahmenprofile und Beschläge

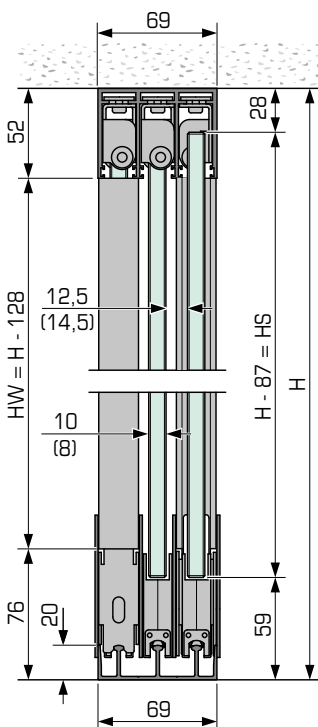
- EV1 bzw. RAL 9006 Weißaluminium, ähnl. EV1
- Anthrazitgrau RAL 7016
- Verkehrsweiß RAL 9016

3-gleisige Anlage

MIT Dämpfungs- und Endlageneinzugssystem

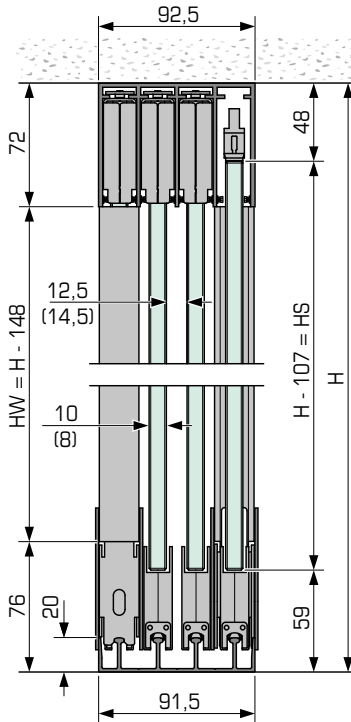


OHNE Dämpfungs- und Endlageneinzugssystem

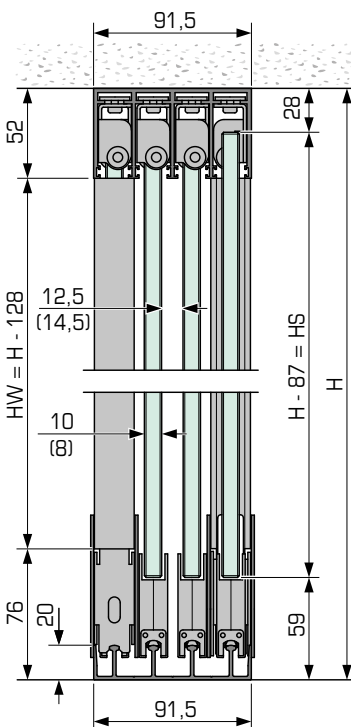


4-gleisige Anlage

MIT Dämpfungs- und Endlageneinzugssystem

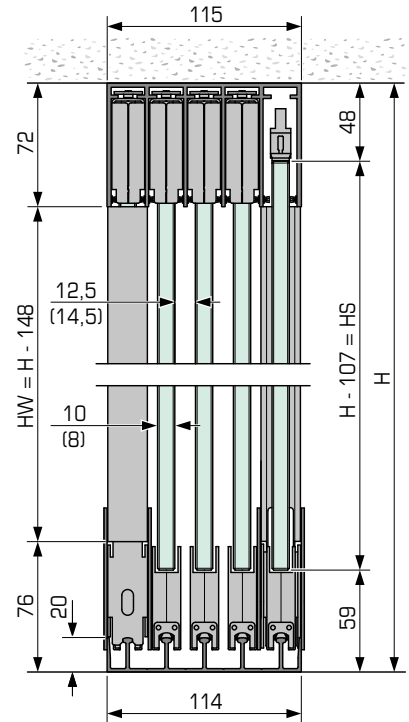


OHNE Dämpfungs- und Endlageneinzugssystem

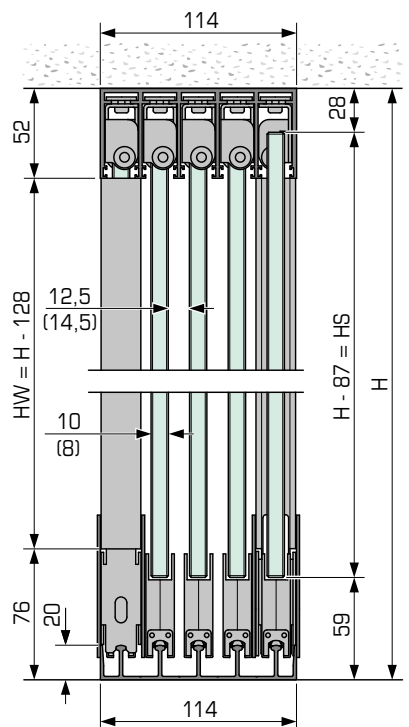


5-gleisige Anlage

MIT Dämpfungs- und Endlageneinzugssystem



OHNE Dämpfungs- und Endlageneinzugssystem

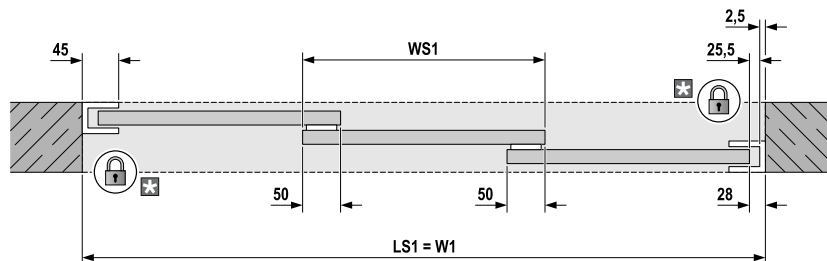


vitris Schiebewand **Atrivant 80**



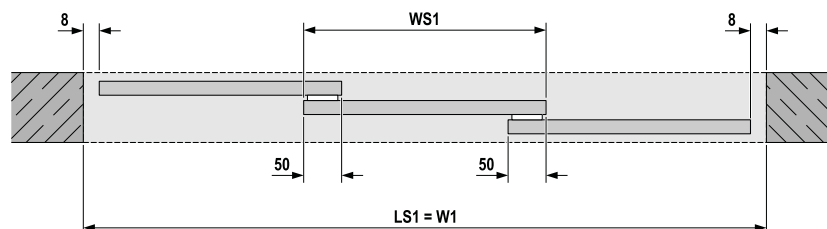
Berechnung Glasbreite

Schiebeflügel bei einseitigen, linearen Systemen MIT Wandprofil (optional mit Verriegelung)



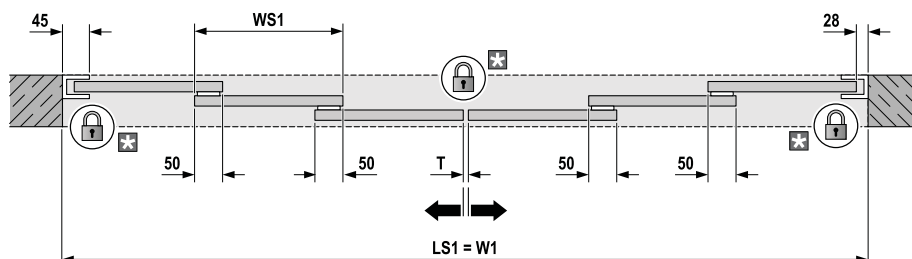
$$WS1 = \frac{W1 + (n1 - 1) \times 50 - 56}{n1}$$

Schiebeflügel bei einseitigen, linearen Systemen OHNE Wandprofil (keine Verriegelung möglich)



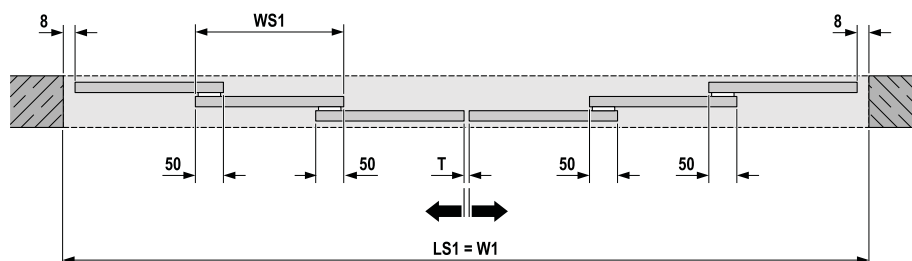
$$WS1 = \frac{W1 + (n1 - 1) \times 50 - 16}{n1}$$

Schiebeflügel bei zweiseitigen, linearen Systemen mit gerader Schiebeflügelanzahl und Wandprofilen (optional mit Verriegelung)



$$WS1 = \frac{W1 + (n1 - 2) \times 50 - 56 - T}{n1}$$

Schiebeflügel bei zweiseitigen, linearen Systemen mit gerader Schiebeflügelanzahl und OHNE Wandprofilen (keine Verriegelung möglich)



$$WS1 = \frac{W1 + (n1 - 2) \times 50 - 16 - T}{n1}$$

Berechnung Länge Laufschuhprofil: $LL = WS1 - 140$

Legende

H = Systemhöhe
Hs = Glashöhe Schiebeflügel
HW = Höhe Wandprofil

LL = Länge Laufschuhprofil
n1 = Anzahl Schiebeflügel Seite 1
W1 = Systembreite Seite 1

WS1 = Glasbreite Schiebeflügel Seite 1
LS1 = Länge Decken-/Bodenlaufschiene Seite 1



WEATHERPROOF

Der Schutz vor Wind und Regen



Bei geschlossenen Flügeln sperrt Atrivant 80 Laub, Wind und Regen weitestgehend aus. An sonnigen, kühleren Tagen ermöglichen geschlossene Flügel, dass sich der Innenraum erwärmt und diese angenehme Wärme über eine längere Zeit gehalten wird. Dank Atrivant 80 können Sie Ihre Terrasse auch in den Abendstunden und in der kühleren Jahreszeit (Frühjahr/Herbst) genießen.

Atrivant 80 lässt die Terrassensaison früher beginnen und länger andauern.

Eignung für hohe Windlasten

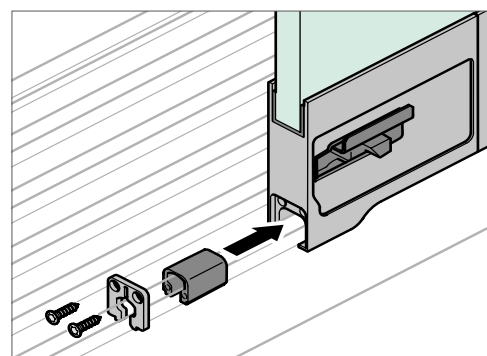
Atrivant 80 hält auch hohen Windlasten bis Klasse 4 nach EN12211/12210 stand. Das System bestand die diesbezügliche Prüfung vor einem akkreditierten Prüfinstitut mit Bravour. Bei starken Windlasten biegen sich die fest im Laufschuhprofil verklebten Glasscheiben massiv durch; damit diese dennoch sicher in der Führung bleiben, verfügt Atrivant 80 in der Deckenschiene über einen ausreichend hohen Einstand und die Laufwagen umgreifen die Bodenlaufschiene mit doppelter Absicherung.

Gezielte Materialauswahl für Wasserbeständigkeit

Durch eine gezielte Materialauswahl bleibt Ihr Atrivant 80-System auch trotz feuchten Umgebungseinflüssen dauerhaft funktionsfähig. So verwendet Atrivant 80 einen hochwertigen, flüssigkeitsdichten Hydraulikdämpfer, der auch bei direktem Wasserkontakt voll funktionstüchtig bleibt. Darüber hinaus sorgen eine rostfreie Edelstahlfeder und Edelstahlkolbenstange für höchste Wasserbeständigkeit des Dämpfungs- und Einzugssystems. Die Laufwagen rollen auf rostfreien, präzisen Edelstahl-Kugellagern mit Kunststoffummantelung und ermöglichen so dauerhaft hochwertige Laufeigenschaften.

Entwässerung

Bohrungen in der Laufschiene sorgen dafür, dass auf die Scheiben treffender Regen ablaufen kann und der Innenbereich weitestgehend trocken bleibt.



vitris Schiebewand **Atrivant 80**

vitris

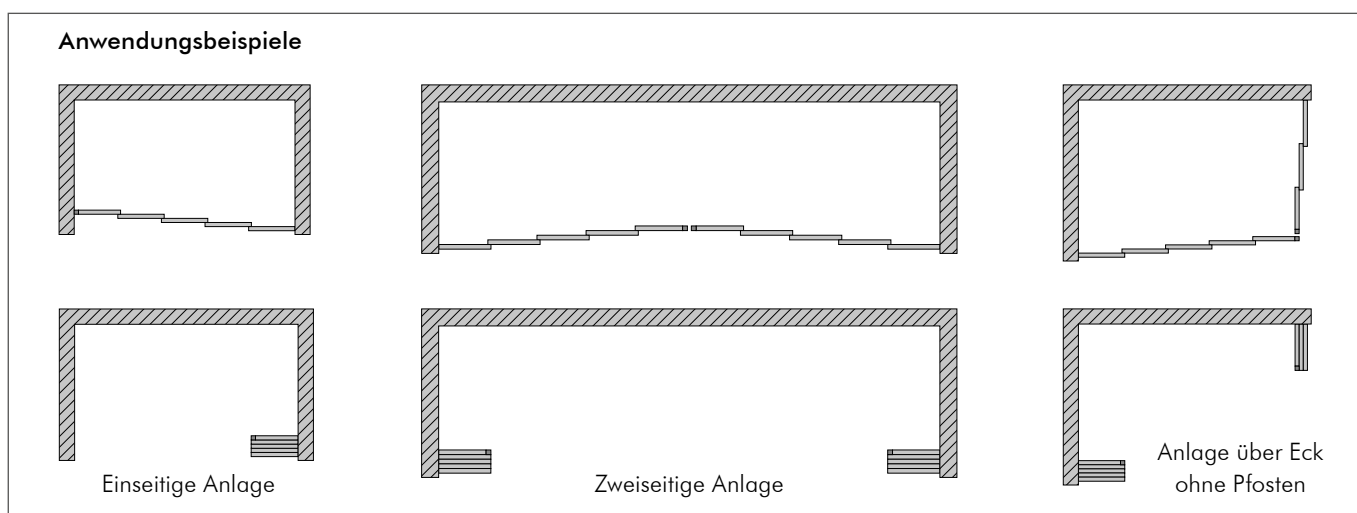


TELESCOPIC USE

Die Teleskop-Lösung für mehr Öffnungsbreite

TELESCOPIC USE ermöglicht eine enorme Öffnungsbreite, damit Sie auf Ihrer Terrasse oder Ihrem Balkon bei schönem Wetter wie im Freien sitzen und die Sonne uneingeschränkt genießen können. Bis zu fünf Schiebeflügel lassen sich im geöffneten Zustand parallel nebeneinander parken. Da es kein feststehendes Element gibt, können die Flügel an jede beliebige Stelle geschoben werden.

TELESCOPIC USE sorgt dafür, dass sich die Schiebeflügel im geöffneten Zustand ganz klein machen.



SOFT CATCH

Die Dämpfungslösung für eine sanfte Mitnahme

Bei Atrivant 80 lassen sich die Schiebeflügel mit nur einem Handgriff gleichzeitig zur Seite schieben. SOFT CATCH sorgt sowohl beim Schließen als auch beim Öffnen für eine sukzessive Mitnahme der folgenden Schiebeflügel. Da in den Mitnehmern Dämpfer integriert sind, erfolgt die Mitnahme stets sanft und leise. Sollte eine Mitnahme einmal nicht gewünscht sein, weil Sie z. B. einen Durchgang zwischen den Flügeln schaffen möchten, so ist die Mitnahme bequem ohne Bücken mit dem Fuß deaktivierbar. Werden die Flügel anschließend aneinander vorbeigeschoben, wird die Mitnahme wieder automatisch aktiviert.

Während Sie den ersten Flügel schieben, lässt SOFT CATCH sanft und leise alle weiteren folgen.



EASY CLEAN

Die intelligente Lösung für eine leichte Reinigung

Die Möglichkeit, Flügel voneinander zu entkoppeln, erleichtert auch die Reinigung im Scheibenüberlappungsbereich. Die Laufschiene mit integrierter Entwässerung lässt sich einfach mit einem Wasserschlauch ausspülen.

EASY CLEAN sorgt dafür, dass Ihre Balkon- und Terrassenverglasung genauso strahlt wie Sie!

vitris Schiebewand **Atrivant 80**



Mit oder ohne Dämpfungs- und Endlageneinzugssystemen? – Sie haben die Wahl!

Bei Atrivant 80 stehen zwei verschiedene hohe Deckenschienen zur Verfügung, um wahlweise Anlagen mit oder ohne Dämpfungs- und Endlageneinzugssysteme realisieren zu können:

- › Durch Wahl der niedrigen Deckenschiene und Verzicht auf eine Endlagendämpfung lassen sich deutlich kostengünstigere Anlagen verwirklichen.
- › Anlagen mit hoher Deckenschiene, Comfort Stop-Endlagendämpfung und Perfect Close-Einzugssystemen bieten maximalen Comfort.



COMFORT STOP (optional)

Das Dämpfungssystem für Ihren Komfort

Vor Erreichen der Endlagen bremst bei Atrivant 80 – beim Öffnen und beim Schließen – das optionale Dämpfungssystem die Türflügel sanft und leise über einen Verfahrweg von mehreren Zentimetern ab und verhindert so den harten Aufprall der Glastüren mit Geräuschbildung und Vibrationen.

COMFORT STOP sorgt für Ruhe und Komfort beim Öffnen und Schließen Ihrer Atrivant 80-Anlage.



PERFECT CLOSE (optional)

Das Einzugssystem für perfekt positionierte Flügel

Bei Wahl des beidseitigen Endlageneinzuges sämtlicher Schiebeflügel profitieren Sie von folgenden Vorteilen:

Vorteile beim Schließen/bei geschlossenen Flügeln

Nach der innovativen Dämpfung zieht das Einzugssystem PERFECT CLOSE beim Schließen die äußeren Schiebeflügel sicher in die Endlage und garantiert so auch bei unvollständigem, eiligen Schließen eine komplett geschlossene Anlage. Die Flügel federn nicht wieder zurück und auch ein ungewolltes Auffahren nach dem Schließvorgang (z. B. durch Wind) wird durch den Endlageneinzug verhindert.

Vorteile beim Öffnen/bei geöffneten Flügeln

Bei geöffneten Flügeln sorgt PERFECT CLOSE dafür, dass die Flügel sauber in der Endlage nebeneinander parken. Die Seite der Parkposition kann dabei jederzeit frei gewählt werden.

PERFECT CLOSE sorgt für stets perfekt positionierte Flügel.



vitris Schiebewand **Atrivant 80**

vitris



EXACT TRIGGER (optional)

Das Konstruktionsprinzip für zuverlässige Funktion des Dämpfungs- und Endlageneinzugsystems

Damit das optionale COMFORT STOP und PERFECT CLOSE Dämpfungs- und Einzugsystem dauerhaft zuverlässig ausgelöst und eine Beschädigung der Dämpfungssysteme verhindert wird, müssen Aktivatorarm und die Mitnehmergabel des Dämpfers sowohl horizontal als auch vertikal korrekt aufeinander ausgerichtet sein. Bei Atrivant 80 stellt dies ein intelligentes, zum Patent angemeldetes Konstruktionsprinzip sicher:

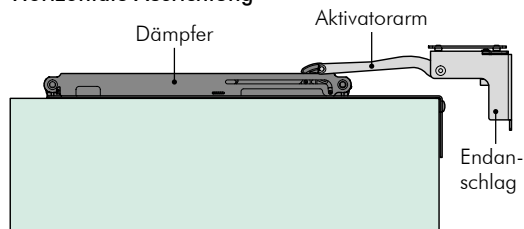
Die optimale, **horizontale Ausrichtung** ergibt sich automatisch durch die mit den Endanschlägen verbundenen Aktivatorarm und die mit Hilfe von Winkelblechen präzise auf den Schiebeflügeln montierten Dämpfer.

Die korrekte, **vertikale Ausrichtung** wird durch höhenverstellbare Aktivatorarme erreicht. Die Höhenjustierung des Aktivatorarms (+/- 8 mm) erfolgt kinderleicht mit Hilfe einer Lehre und einer gut von unten erreichbaren Schraube.

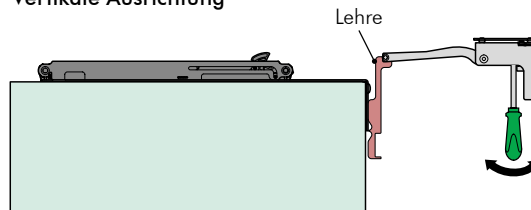
Wird die Tür zu kraftvoll geschlossen, verbleibt am Ende des Dämpfungsweges noch eine Restgeschwindigkeit. Bei Atrivant 80 stoppt in diesem Fall der Endanschlag zum Schluss den Schiebeflügel und verhindert so den Bruch von Komponenten des Dämpfers.

Mit EXACT TRIGGER sind die Aktivatorarme der Dämpfungssysteme stets für Sie zur Stelle.

Horizontale Ausrichtung



Vertikale Ausrichtung



SYSTEM FIT

Die modulare Lösung für Ihre Einbausituationen

Atrivant ist als modularer Baukasten aufgebaut, der auf wenigen Komponenten basiert. Dank intelligenter Laufschuhadapter, die sowohl die gedämpften Türmitnehmer als auch die Laufwagen beherbergen, müssen herstellenseitig keine projektspezifischen Anpassungen vorgenommen werden, was eine Lagerbevorratung, kurze Lieferzeiten und ein flexibles Anpassen an die jeweiligen Abmessungen ermöglicht.

Atrivant 80 realisiert nahezu jede Einbausituation:

- zu einer oder zu zwei Seiten parallel öffnend
- lineare, L- oder U-förmige Anlagen
- raumhohe oder auf Brüstungen aufgesetzte Verglasungen
- sowohl im Außen- als auch im Innenbereich

Soll das System z. B. als Raumteiler oder begehbare Kleiderschrank im Innenbereich eingesetzt werden, so kann die nur 20 mm hohe Laufschiene bei Bedarf in den Boden eingelassen werden. Atrivant 80 kann daher auch in barrierefreien Wohnungen gemäß DIN 18040-2 eingesetzt werden.

Clevere Abschließ- und Verriegelungsoptionen runden das System ab.

Falls gewünscht, kann Atrivant 80 zur Einbruchhemmung optional von innen im Wandprofil und/oder (bei Einbausituationen über Eck ohne Pfosten) in der Bodenlaufschiene verriegelt oder mit einem von beiden Seiten bedienbaren Fallenschloss ausgestattet werden. Ist eine von innen bedienbare Verriegelung ausreichend, so bietet die in das Wandabschlussprofil integrierte Seilzug-Verriegelung wandseitig eine schöne Lösung. Diese kann bequem auf Hüfthöhe ohne Bücken bedient werden. Zwei Einstellpositionen des Verriegelungsknopfes lassen den Benutzer entscheiden, ob der Flügel beim Schließen in die bereits geschlossene Verriegelung eingezogen werden soll (Einschnappfunktion) oder ob der Flügel unverriegelt bleiben soll.

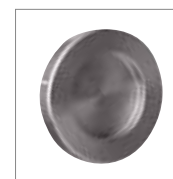
SYSTEM FIT erfüllt durch modulare Lösungen alle Wünsche für Ihre Einbausituationen.



Laufschuhadapter



Glasschiebetürschloss



Griffmuschel



Verriegelung im Wandprofil durch vertikalen Riegel mit Seilzugbedienung

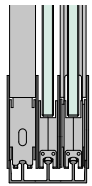


Verriegelungsknopf auf Hüfthöhe

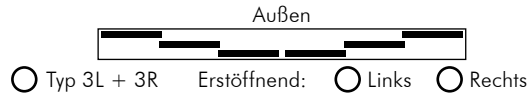
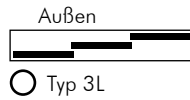
vitris Schiebewand **Atrivant 80**

Bestellung **Anfrage**

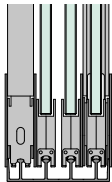
3-gleisig



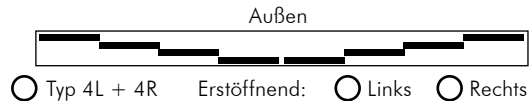
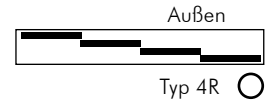
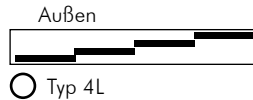
- MIT Dämpfungs- und Endlageneinzugssystem
- OHNE Dämpfungs- und Endlageneinzugssystem



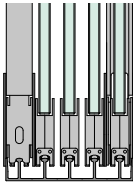
4-gleisig



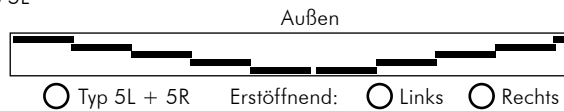
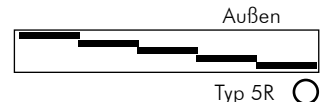
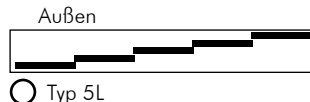
- MIT Dämpfungs- und Endlageneinzugssystem
- OHNE Dämpfungs- und Endlageneinzugssystem



5-gleisig

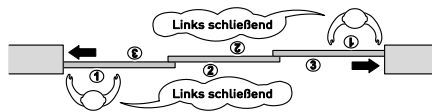
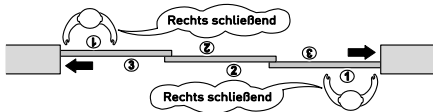


- MIT Dämpfungs- und Endlageneinzugssystem
- OHNE Dämpfungs- und Endlageneinzugssystem



Schließrichtung

- rechts schließend
- links schließend
- sowohl rechts als auch links schließend (für zweiseitige Anlagen)



Ausführung (standardmäßig enthalten):

- ▶ Innerster Flügel sperrbar; durch im Wandanschlussprofil verbauten Drehverschluss (Hüfthöhe)
- ▶ Beidseitig gedämpfte Mitnahme durch Soft-Catch; Comfort-Stop, Perfect Close
- ▶ Äußerstes Element als Fix-Flügel ausgeführt
- ▶ Frei entriegelbare und verschiebbare Schiebeflügel
- ▶ **Für Sonderlösungen ist eine genaue Planzeichnung erforderlich – bitte sprechen sie uns an!**

Schiebewand Breite (mm) _____ Höhe (mm) _____ Typ _____

Aluprofile EV1 RAL 7016 Anthrazitgrau RAL 9016 Verkehrsweiß

Verglasung Ohne ESG 8 mm (bis 1,8 m Höhe) ESG 10 mm (bis 2,5 m Höhe, im Außenbereich)

Beschläge EV1 bzw. RAL 9006 Weißaluminium, ähnl. EV1 RAL 7016 Anthrazitgrau RAL 9016 Verkehrsweiß

Äußerster Flügel Fixelement (Standard) Als Schiebeflügel ausgeführt (mit Standard Drehverschluss)

Verschluss: - innerster Flügel: Griffmuschel, selbstklebend Glasschiebetürschloss
 - äußerster Flügel: Griffmuschel, selbstklebend Glasschiebetürschloss
(NUR bei Ausführung als Schiebeflügel)

Dichtungen (Glasspalt) nein ja (Ausführung mit Dichtungen)

Ansprechpartner:	
Telefon:	
E-Mail:	
Kommission	

Datum, Firmenstempel und Unterschrift

fri-line® Schiebepaketwand GSS17

friline®



Die GSS 17 ist eine obenlaufende Ganzglas-Schiebe-Stapelwand mit einzeln verschiebbaren Flügeln, die oben und unten in einem schmalen Aluminiumprofil gehalten und geführt werden. Die einzelnen Glasflügel lassen sich mühelos auf die gesamte Breite verschieben und seitlich im 90°-Winkel zu einem schmalen Paket abdrehen.

Systemmerkmale

- ▶ Obenlaufende Ganzglas-Schiebe-Stapelwand
- ▶ 3 verschiedene Bodenschienen (bodenbündig oder aufgesetzt)
- ▶ Glasstärken je nach statischen Anforderungen mit 6, 8 und 10 mm Einscheiben-Sicherheitsglas (ESG)
- ▶ Öffnung der Flügel nach innen oder außen
- ▶ Bautiefe: Deckenschiene 53 mm, Bodenschiene 48 mm
- ▶ Höhenausgleich bis 14 mm (+/- 7 mm)
- ▶ 3 mm Spaltmass zwischen den Flügeln
- ▶ Standardmäßig Zweipunktverriegelung bei Drehflügel mittels Drahtseilbedienung innen
- ▶ Horizontallaufrollen mit gefrästem Aluminiumhalter
- ▶ Verdeckt liegende Beschläge aus rostfreiem Stahl und Aluminium
- ▶ Standardfarbe: Natur eloxiert E6/EV1, RAL auf Anfrage

Optionen

- ▶ Edelstahlgriffe einseitig oder beidseitig
- ▶ Schlosskasten in Natur- und Schwarz eloxiert
- ▶ Bodenbündige Bodenschienen
- ▶ 90° - 270° Ecklösungen
- ▶ H-Dichtung (Transparente Spaltdichtung)
- ▶ Fixflügel
- ▶ Abschluss ohne Wandprofil
- ▶ Drehflügelarretierung
- ▶ Glas satiniert/geätzt möglich

Dimensionen

Elementbreite:	max.	900 mm
Elementhöhe:	max.	2700 mm
Schienenlänge ohne Stoß:	max.	6700 mm

Flügel

Gewicht pro Schiebeflügel:	max.	75 kg
Flügel Einzelparkraum	max.	8 Stück
Flügel Doppelparkraum	max.	13 Stück

Verglasung

ESG: 8 – 10 mm, alle Kanten poliert, **keine weitere Glasbearbeitung erforderlich.**

Windwiderstandsfähigkeit

Klasse 3 nach EN12210

Stoßfestigkeit

Klasse 2 nach EN 13049

Dauerfunktionstest

Klasse 2: 10'000 Zyklen, nach DIN EN 12400

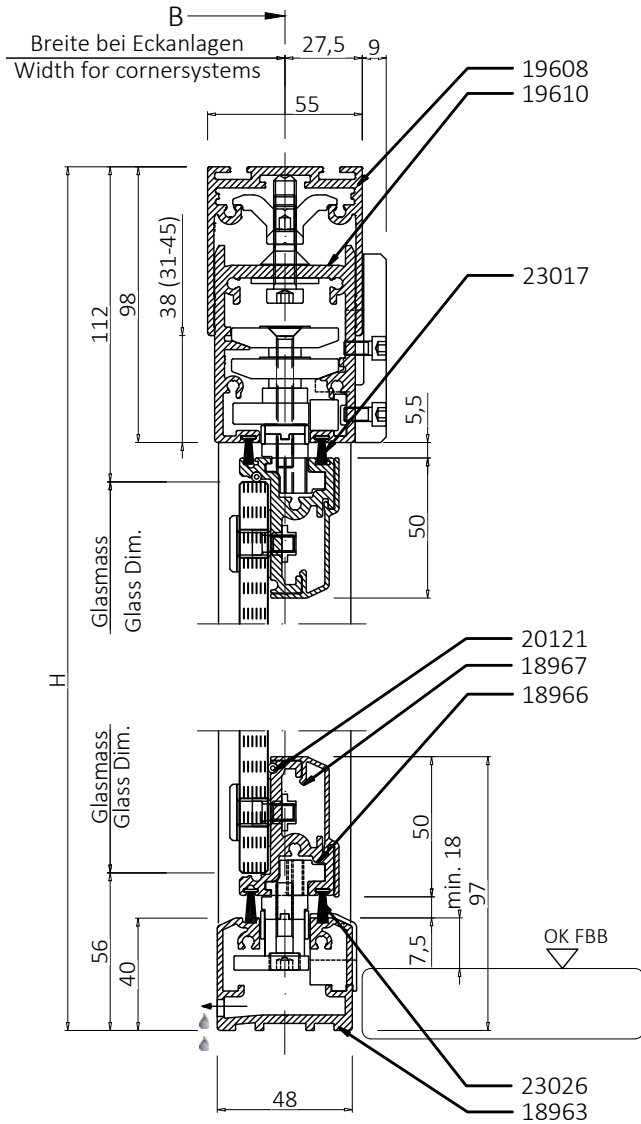
Schallprüfung

nach EN ISO 717-1:
mit H-Dichtung = 21 dB
ohne H-Dichtung = 19 dB

Heat Soak Test (Optional)

EN 14179-1&2:2005

Schnitt: Anlage nach innen öffnend



Highlights



90°-Parkraum ohne Führungsarm

- Die einzelnen Flügelpaneele werden um 90° in den Parkraum abgedreht.
- Eine kleine Kunststoff-Öffnung führt die Flügel ohne Führungsarm in die Parkposition.
- Dank Horizontallaufrollen lassen sich die Paneele mühelos ein- und ausfahren.



Elegante Außenansicht

- Die Gläser werden auf der Außenseite durch vier sichtbare, schwarz eloxierte Schrauben gesichert.
- Ein schwarz eloxiertes Profil hinter der Glasfläche sorgt für ein harmonisches Bild.
- Schlichte und elegante, durchgängige Glasfläche auf der Außenseite.

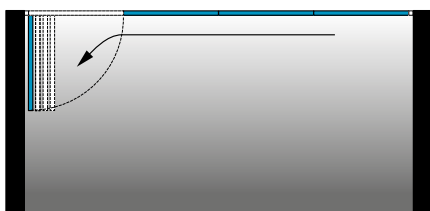


Handlicher Edelstahlgriff

- Die Edelstahlgriffe sind nach Bedarf in einseitiger oder beidseitiger Ausführung erhältlich.
- Durch eine leichte Drehbewegung wird über das Drahtseil die Zweipunktverriegelung gelöst und der Flügel entriegelt.

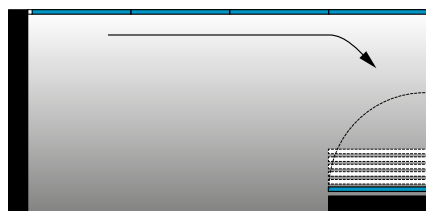
Öffnungsvarianten

Standard:

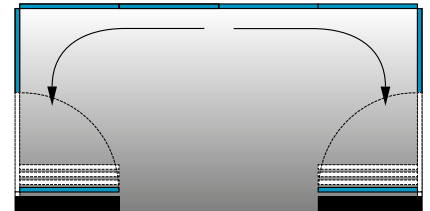


Gerade (Parkraum innen / außen)

Optionale Öffnungsvarianten:



90° um die Ecke (Parkraum innen / außen)



90° mittig öffnend (Parkraum innen / außen)

Weitere Öffnungsvarianten auf Anfrage!

fri-line® Schiebestapelwand GSS17

friline®

Details Standardausführung



Sichere Führung

- › Spezielle Führungselemente garantieren ein optimales Ein- und Ausdrehen der Flügel.
- › Ohne Ausfahrarm, dennoch sicher geführt.
- › Das Führungssystem bietet Schutz vor Fehlbedienungen.



Zweipunktverriegelung

- › Doppelt gesicherte Flügel (Verriegelung oben und unten).
- › Einfache Bedienung per Edelstahlseil.
- › Seilspannung jederzeit einstellbar dank Justier- und Feststellschrauben.



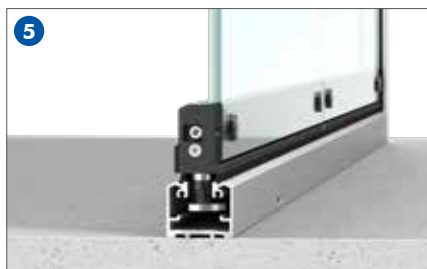
Perfekte Einstellung

- › Individuelle Einstellmöglichkeiten am Drehflügel wie auch an einzelnen Schiebeflügeln.
- › Spaltmaße können optimal aufeinander abgestimmt werden.
- › Für eine optisch perfekt eingestellte Anlage.



Lauftechnik

- › Horizontallaufrollen und Gleiter aus thermoplastischem Polyoxymethylen-Kunststoff.
- › Gefräste Aluminiumhalterungen bieten Stabilität und runden das Design ab.
- › Garantiert ruhiges und sanftes Laufverhalten.



Bodenschiene aufgesetzt

- › Lediglich 40 mm hoch
- › Kontrollierte Entwässerung nach außen.
- › Ideal für die Anwendung auf einer Balkonbrüstung.
- › **Optional:** Bodenbündige Ausführungen auf Anfrage.



Wandanschluss

- › Sauberer Anschluss an das Mauerwerk durch beidseitiges Wandprofil.
- › Elegantes und durchgängiges Erscheinungsbild.
- › **Optional:** Ausführung ohne Wandanschlussprofil auf Anfrage.

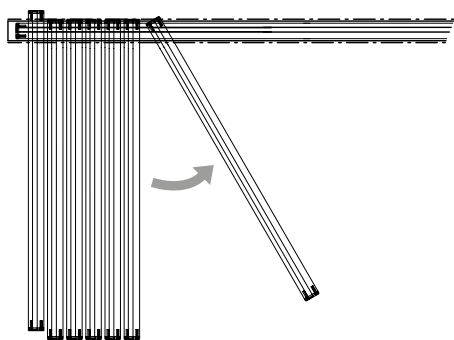


Deckenschiene

- › Zweiteilig mit einstellbarem Höhenausgleichsprofil.
- › Ausgleichsbereiche von 14 mm (+/- 7 mm)
- › Präziser Ausgleich von Bautoleranzen.

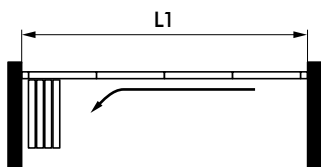
fri-line® Schiebestapelwand GSS17

Bestellung Anfrage



Plan/Skizze

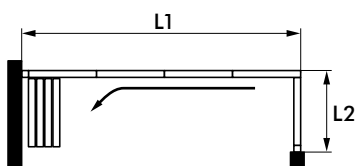
Rollelemente Gerade



Ansicht innen

- Parkraum nach links
- Parkraum nach rechts

Rollelemente mit 90°-Ecke



Ansicht innen

- Parkraum nach links
- Parkraum nach rechts

Geländer, Pfosten, Mauern usw. die das Ausscheren der Flügel innen oder außen behindern können, einzeichnen. Für eine andere Teilung sind Detailzeichnungen beizulegen. Umsetzbarkeit der gewünschten Teilung ist technisch zu prüfen (Ausscheren der Flügel berücksichtigen).

Maße

Breite: (bei Eckanlagen bezogen auf Schienenmitte)

L1 (mm) _____

L2 (mm) _____

Anzahl Flügel (max. 8):

L1 (Stück) _____

L2 (Stück) _____

Höhe (mm) (bis 2,7 m):

Verschlussriegelhöhe:

Standard 1110 mm

andere (mm) _____

Parkraum

nach innen (Standard)

nach außen

Verglasung

ESG 8 mm (bis 2 m Höhe)

ESG 10 mm (bis 2,7 m Höhe)

Schwelle

aufgesetzt (Standard)

bodenbündiger Einbau

Kunststoffteile

Schwarz

Weiß

Grau

Aluprofile

EV1

andere Oberfläche _____

Option

Drehgriff

Mittelschloß mit 17 mm PZ

Ansprechpartner:	
Telefon:	
E-Mail:	
Kommission	

Datum, Firmenstempel und Unterschrift



fri-line® Terrassendächer

fri-line® Terrassendach **PRIME**



Maximale Schneelast: 3,25 kN/m²
 Maximale Dachbreite: unbegrenzt
 Maximale Dachtiefe: 5,5 m
 Dachneigung: 5 bis 45°

fri-line® Terrassendach **CUBO**



Maximale Schneelast: 3,25 kN/m²
 Maximale Dachbreite: 6,7 m
 Maximale Dachtiefe: 4 m
 Dachneigung: 0°
 Innenliegende Glasdachneigung: 0 bis 5,5°

fri-line® Terrassendach **PURE**



Maximale Schneelast: 2,5 kN/m²
 Maximale Dachbreite: 6,7 m
 Maximale Dachtiefe: 4,5 m
 Dachneigung: 4 bis 12°

Maximale Breiten, Tiefen sowie Dachneigungen sind abhängig von der vorherrschenden Schneelast am Einbauort!



Max. Schneelast: 3,25 kN/m²
Dachneigung: 5 bis 45°

Max. Spannweite: 6,7 m ohne Stahl- bzw. Mittelpfosten
Max. Dachtiefe: 5,5 m ohne Stahlanschub.
Weitere Gößen auf Anfrage.

Mit dem Terrassendach PRIME sind der individuellen Dachgestaltung praktisch keine Grenzen gesetzt. Das PRIME überzeugt mit einer Vielzahl an Dachvarianten, großen Stützweiten ohne Mittelpfosten sowie durch weitere Besonderheiten bei Installation, Sicherheit und Design:

Einfache Installation

Das PRIME lässt sich durch seine technischen Feinheiten einfach und schnell montieren:

- › Traufräger ohne Stahlanschübe.
- › Speziell entwickelte Verbindung von Fronträger und Pfosten stabilisiert den Rahmen bereits beim Aufbau.
- › Zahlreiche vormontierte Teile ab Werk.

Gewährleistete Standsicherheit

Die innovative Verbindungslösung garantiert die Standsicherheit auch ohne Glas:

- › Speziell entwickelte Verbinder aus hochwertigem Stahl zwischen Traufräger und Pfosten
- › Leichte Bauweise, kein Stahl in den Traufrägern
- › Standsicherheit während der Montage

Flexibles und individuelles Design

Die beiden erhältlichen Designvarianten können mit zusätzlichen Optionen ausgestattet werden:

- › Optionale Blende für eine integrierte Beschattung
- › Blenden, Fallrohre und Fallrohrabdeckungen nach optischen Vorlieben
- › Terrassendächer mit Dachüberstand



Wandanschlüsse



Wandanschluss einteilig

- › Dachneigungen von 5° bis 25° möglich.
- › Abhängig von Sparren und Dachneigung in verschiedenen Anschlusshöhen erhältlich.
- › Entwickelt für eine äußerst einfache und schnelle Montage.



Wandanschluss zweiteilig

- › Dachneigungen von 5° bis 45° möglich.
- › In den Anschlusshöhen 95 und 135 erhältlich.
- › Für alle Dachtypen und größere Dachneigungen geeignet.
- › Selbst Dachtypen mit ansteigendem Wandanschluss sind umsetzbar.



Wandanschluss freitragend

- › Dachneigungen von 5° bis 25° möglich.
- › Biegesteife Verbinder zwischen Wandanschluss und Pfosten sorgen für Stabilität.
- › Die Flächen- und Seitenlasten werden vom Wandanschluss selbst getragen.
- › Eignet sich für den Anbau an Fassaden mit Aussenisolation oder für die Verbauung in Nischen.



Balkonanschluss

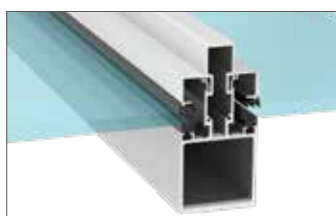
- › Dachneigungen von 5° bis 25° möglich.
- › Der Wandanschluss wird direkt am Balkon befestigt.
- › Wird mit dem Abschlussblech zur Abdeckung der Konsolenverschraubung geliefert.
- › Einfache und schnelle Montage auch bei einer ansonsten komplexen Bausituation.

Sparren



Feldsparren mit außenliegender Statik

- › In den Grössen 95, 135s und 135b verfügbar.
- › Flächige Ansicht von innen.
- › Optional mit Stahleinschub erhältlich.
- › Beide Dachüberstandvarianten können mit diesem Sparren ausgeführt werden.
- › LED-Beleuchtung wird mit einem optisch abgestimmten Aufklipp-Profil integriert.



Feldsparren mit innenliegender Statik

- › Verfügbar als Sparren 165i.
- › Flächige Ansicht von außen.
- › Nur in Kombination mit dem großen Kabelkanal erhältlich.
- › Optional mit Stahleinschub erhältlich.
- › LED-Beleuchtung wird direkt in den Sparren integriert.
- › Eignet sich speziell bei großen Dachtiefen.



Randsparren

- › In den Ausführungen Randsparren 95, 135s und 135b verfügbar.
- › Nur als außenliegende Statik erhältlich.
- › Seitlich flächiger Abschluss für eine saubere Seitenfläche des Daches.
- › Passender, flächenbündiger Seitendeckel als Abschluss der Traufe.

Pfostentypen und -varianten



Eckpfosten / Eingerückter Pfosten

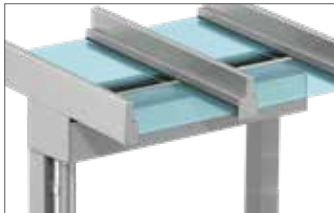
- › Standard: 80/80/4
- › Optional: 80/100/4 oder 100/80/4 statisch verstärkt
- › Der eingerückte Pfosten ist mind. 300 mm und bis max. 1500 mm eingerückt.
- › Biegesteife Verbindung mittels Eck- und T-Verbinder.
- › Der eingerückte Pfosten ermöglicht grössere Spannweiten und höhere Flächenlasten.



Vorgesetzter Pfosten

- › Standard: 80/100/4
- › Als Mittelpfosten und eingerückter Pfosten (mind. 300 mm, max. 1500 mm eingerückt).
- › Für den Einbau von Unterbauelementen geeignet (z.B. durchgehende Schiebewand).
- › Ermöglicht auch Terrassendächer mit Dachüberstand.

Dachüberstand



Dachüberstand mit geteiltem Glas

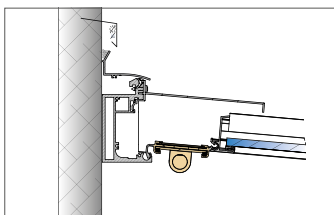
- › Optional mit integrierter Rinne.
- › Der Überstand kann bis zu 1500 mm betragen.
- › Der Dachüberstand kann nur mit außenliegender Statik ausgeführt werden.
- › Um der benötigten Flächenlast gerecht zu werden, sind alle Sparrengößen der außenliegenden Statik einsetzbar.



Dachüberstand mit durchlaufendem Glas

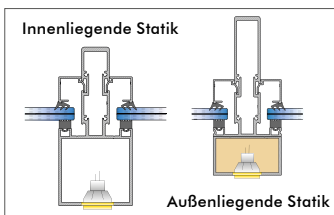
- › Optional mit vorgesetzter Rinne.
- › Der Überstand kann bis zu 1500 mm betragen.
- › Der Dachüberstand kann nur mit außenliegender Statik ausgeführt werden.
- › Um der benötigten Flächenlast gerecht zu werden, sind alle Sparrengößen der außenliegenden Statik einsetzbar.

Weitere Optionen



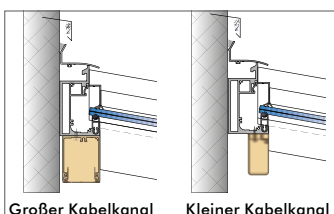
Passive Belüftung

- › Dieses System ist die ideale Lösung für die Luftzirkulation und Vermeidung von Stauhitze unter dem Terrassendach.
- › Der optionale Schiebelüfter aus Aluminium wird in Systemfarbe montagebereit geliefert.
- › Der integrierte Insektenschutz verhindert effektiv das Eindringen von Insekten.
- › Der Schiebelüfter ist mittels einer mitgelieferten Schiebestange einfach zu bedienen.



LED-Beleuchtung

- › Bei der Außenliegenden Statik wird der LED-Kanal mit einem Aufklipp-Profil angebracht und gesichert.
- › Bei der innenliegenden Statik wird die Beleuchtung in den Sparren integriert.
- › Einfaches Plug-&-Play-Prinzip für eine einfache und rasche Installation.



Kabelkanal

- › Die Wandhalterungen können optional mit einem abgestimmten Kabelkanal erweitert werden.
- › Alle Verkabelungen, z.B. für die LED-Beleuchtung, sind dadurch sauber und unsichtbar verstaut.
- › Der Kabelkanal ist in zwei Größenvarianten verfügbar:
Groß = B: 63 mm, H: 80 mm / Klein = B: 35 mm, H: 70 mm

Anfrage

Menge / Maße	<p>Standard 1 Stück (jedes Dach benötigt ein separates Bestellblatt)</p> <p>Vermaßung gemäß Skizze (nebenstehend) alle Maße in mm</p> <p>Bei Abweichungen zu Bestellbeilagen werden die Maße vom Bestellblatt vorrangig behandelt.</p> <p>Traverse: Unterkante Traverse = UKT</p> <p>Luftabzüge: gemäß Richtlinien</p> <p>Schneelast: 0,75 Kn/m²</p>	<p>B _____ M1 _____ M2 _____ T _____ T1 _____ T2 _____ UKT _____ H.max _____ UKW _____ N _____ UKD _____ BE _____ S1 _____ S2 _____ S3 _____</p> <p>Resultierende Schneelast: Angabe der tatsächlichen Schneelast am Einbautort ohne jegliche Abzüge (z.B. für Dachschräge) in Kn/m². Eingerückter Eckpfosten: Angabe nur, wenn der Eckpfosten entfällt und eingerückt werden soll. Angabe durch Maß M1 bzw. M2. Eingerückter Pfosten ist nur bei System Hawaii 40 möglich.</p> <p>B Breite von Pfosten außen bis Pfosten außen. Bei Maueranschluss ist das Maß „B, M1, M2“ bis zur Wand ohne Luftabzug, bei eingerücktem Pfosten ist das Maß „B, M1, M2“ bis Außenkante Traufträger. M1/M2 Pfostenaußen, Traufträgeraußen (bei eingerücktem Pfosten) bis Mitte eingerückter Pfosten bzw. Mitte zusätzlicher Pfosten. T Tiefe von Vorderkante Pfosten bis zur Wand ohne Luftabzug T1 Dachtiefe von Vorderkante Pfosten bis Hinterkante Wandanschluss</p> <p>T2 Dachüberstand außen Pfosten bis Vorderkante Sparren. Nur bei System Prime möglich, maximaler Überstand 800 mm von 0.00 (FFB) bis Unterkante Traufträger. UKT von 0.00 (FFB) bis Unterkante Wandanschluss. H.max von 0.00 (FFB) bis Unterkante Wandanschlussprofil. UKW Dachneigung von 0.00 (FFB) bis Unterkante Decke (z.B. Betondecke, Balkonplatte, Gebäudevorsprung ...). N von 0.00 (FFB) bis zur rohen Betondecke ohne Luftabzug (Maßangabe z.B. -150). UKD Maßangabe für Sprosse (Angabe horizontal). S1 Maßangabe für Sprosse Glaslichte innen (Angabe Dachschräge). S2/S3</p>
	<p>Standard (Angaben von außen gesehen) Durchbiegung der Tragprofile: Traufe: max. 10 mm Sparren: L / 250 Traverse: max. 10 mm Pfosten: gemäß Richtlinien</p> <p>Glasteilende Sprosse: Einfachglas: versiegelt Isolierglas: verschraubt</p> <p>Dachüberstand: ohne Fußkonsole: fest ohne Anschraubplatte Dachwasserablauf: Standard links, Verbindungsstützen, Ablaufrohr Kunststoff 3000 mm, Fallrohrverkleidung = Pfostenlänge, Halter vormontiert Fallrohrverkleidung: Standard ohne, Fallrohrverkleidung = Pfostenlänge, Halter vormontiert</p>	<p>Glasteilende Sprosse: <input type="checkbox"/> Mit <input type="checkbox"/> Ohne <input type="checkbox"/> Verschraubt <input type="checkbox"/> gem. Richtlinie</p> <p>Dachüberstand: <input type="checkbox"/> Mit (Standard) <input type="checkbox"/> Mit (Dachglas durchgehend, Rinne lose geliefert)</p> <p>Fußkonsole: <input type="checkbox"/> Fest mit Anschraubplatte <input type="checkbox"/> Höhenverstellbar (nur mit Anschraubplatte möglich)</p> <p>Dachwasserablauf: <input type="checkbox"/> Links <input type="checkbox"/> Rechts <input type="checkbox"/> Beide <input type="checkbox"/> Speier <input type="checkbox"/> Ohne Bohrung (alle Teile lose geliefert)</p> <p>Fallrohrverkleidung: <input type="checkbox"/> Links <input type="checkbox"/> Rechts <input type="checkbox"/> Beide</p>
Glas / Design	<p>Standard (Angaben von außen gesehen) Dachaufteilung: ohne Angaben Achse Feldbreite <= 1000 mm</p> <p>Elementanschlüsse: ohne Schuppenlüfter: ohne Beleuchtung: ohne Aufteilung Lampenabstand: gemäß Richtlinie Markisenhalter: ohne Seitenverglasungsprofil: ohne Glas</p>	<p>Dachverglasung: vorbereitet für (mm) _____ Gewicht/m² _____</p> <p>Glashalte-Profil: vorbereitet für (mm) _____ <input type="checkbox"/> mit ESG <input type="checkbox"/> mit VSG</p> <p>Oberflächenfarbe, Konstruktion (RAL/SP/andere) (Eloxal nicht lieferbar): _____</p> <p>Markisenhalter außen: _____ Stück</p>
	<p>Standard (Angaben von außen gesehen) Dachachsen: gleichmäßige Glasbreiten Element-Achsen Front: gleichmäßige Glasbreiten Ausnahme: bei gerahmten Elementen, und gleicher Achsanzahl (Dach/Wand) werden die Dachachsen an die Element-Achsen angepasst Element-Achsen seitlich: gleichmäßige Glasbreiten</p>	

Ansprechpartner:	
Telefon:	
E-Mail:	
Kommission	

Datum, Firmenstempel und Unterschrift



Ausführung als Pultdach

Max. Schneelast: 3,5 kN/m²
Dachneigung: 2°

Max. Spannweite: 12 m
Max. Dachtiefe: 3,9 m

Ausführung als Satteldach

Max. Schneelast: 2,5 kN/m²
Dachneigung: 2°

Max. Spannweite: 12 m
Max. Dachtiefe: 6 m

Das Terrassendach CUBO ist ein ungedämmtes Dachsystem mit Flachdachoptik. Eine umlaufende Tragkonstruktion mit innenliegendem Pult- oder Satteldach ermöglicht eine Vielzahl an Überdachungsarten: freistehend oder angebaut, als Terrassendach, geschlossener Sommergarten, Carport, Vordach u.v.m.

Systemmerkmale

- › Freistehend oder am Gebäude angebunden mittels Pultdach oder Satteldach realisierbar
- › Hohe Stabilität durch 3D-Verbinder und einteiligem Fronträger
- › Sparren in drei Varianten verfügbar
- › Satteldach nur mit Sparren 165i erhältlich
- › Sparrenabstände von 600 mm bis 1200 mm
- › Verglasungen von 8 – 31 mm möglich (Empfehlung VSG-TVG)
- › Tragprofil drei- oder bei freistehenden Konstruktionen vierseitig umlaufend mit nur 280 mm Höhe
- › T-Verbinder für Fronträgerstoss ermöglicht Breiten von über 6700 mm
- › Zwei Eck- und vier verschiedene Mittelstützen-Varianten möglich
- › Entwässerung verdeckt liegend im Pfosten integriert oder seitlich als Speier
- › Systemdichtungen in schwarz (silikonfrei/polymerbeschichtet)
- › In 27 Standardfarben ohne Aufpreis erhältlich

Optionen

- › LED-Beleuchtung im Sparren (Kabelführung verdeckt liegend)
- › Montagewinkel für Überdachbeschattung
- › Stahlverstärkung in Tragprofil und Sparren
- › Spezial Fusskonsole für die Montage auf den Rohboden oder mit verlängerter Stütze für das Einsetzen in Köcherfundamente



fri-line® Terrassendach CUBO

Dachtypen



Pultdach wandangebunden



Pultdach freistehend



Pultdach zweiseitig wandangebunden



Satteldach wandangebunden



Satteldach freistehend



Details



3D-Verbinder

- ▶ Bietet eine verbindungssteife Verschraubung der Tragprofile um die Ecke.
- ▶ 4 Stück M16-Schrauben ermöglichen eine unsichtbare, starre und montagefreundliche Verbindung.
- ▶ Mit dem T-Verbinder können freistehende Dächer von maximal 12 Metern Breite realisiert werden.



Tragprofil

- ▶ Tragprofil 280 x 90 mm als einteilige Konstruktion mit innenliegender Rinne 80 x 69 mm.
- ▶ Ermöglicht große Stützweiten ohne Stahleinschub oder Mittelpfosten.
- ▶ Montagefreundlich durch das geringe Gewicht.
- ▶ Optionaler Laubschutz aus Lochblech verhindert das Eindringen von Laub und Schnee.
- ▶ PVC-Fallrohr Ø 50 mm.



Doppelkammerprofil

- ▶ Pfosten 170 x 90 mm mit verdeckter Entwässerungskammer für eine saubere Optik.
- ▶ Wartungsfreundlicher Zugang zum Fallrohr durch Servicedeckel, der auf das Profil aufgeklipst wird.
- ▶ PVC-Fallrohr Ø 50 mm ermöglicht problemlos die Entwässerung von 18 m² Dachfläche. Bei größeren Dachflächen muss ein zweiter Ablauf eingeplant werden.



Spezial Fusskonsole

- ▶ Die Lösung für freistehende Dächer ohne den Einsatz von Köcherfundamenten.
- ▶ Einfache Montage durch Höhen-Justierung.

Anfrage	
Menge / Maße	<p>Standard 1 Stück (jedes Dach benötigt ein separates Bestellblatt)</p> <p>Vermaßung gemäß Skizze (nebenstehend) alle Maße in mm</p> <p>Bei Abweichungen zu Bestellbeilagen werden die Maße vom Bestellblatt vorrangig behandelt.</p> <p>Traverse: Unterkante Traverse = UKT</p> <p>Luftabzüge: gemäß Richtlinien</p> <p>Schneelast: 0,75 Kn/m²</p>
	<div style="display: flex; justify-content: space-around;"> </div> <p style="text-align: right;">Schneelast: _____ kN/m²</p> <p>B _____ (maximal 6700 aussen Pfosten) M1 _____ M2 _____</p> <p>UKT _____ H.max _____ T1 _____ (außen Pfosten bis Wandanschlussprofil)</p> <p>BE _____ S1 _____</p> <p>Resultierende Schneelast: Angabe der tatsächlichen Schneelast am Einbauort ohne jegliche Abzüge (z.B. für Dachschräge) in Kn/m²</p> <p>B Breite von Pfosten außen bis Pfosten außen. Bei Maueranschluss ist das Maß „B, M1, M2“ bis zur Wand ohne Luftabzug, bei eingerücktem Pfosten ist das Maß „B, M1, M2“ bis Außenkante Traufträger.</p> <p>M1/M2 Pfosten außen, Traufträger außen (bei eingerücktem Pfosten) bis Mitte eingerückter Pfosten bzw. Mitte zusätzlicher Pfosten.</p> <p>T1 Dachtiefe von Vorderkante Pfosten bis Hinterkante Wandanschluss von 0.00 (FFB) bis Unterkante Traufträger.</p> <p>H.max von 0.00 (FFB) bis Oberkante Wandanschluss.</p> <p>BE von 0.00 (FFB) bis zur rohen Betondecke ohne Luftanzug (Maßangabe z.B. -150).</p> <p>S1 Maßangabe für Sprosse (Angabe horizontal).</p>
Konstruktion	<p>Standard (Angaben von außen gesehen) Durchbiegung der Tragprofile: Traufe: max. 10 mm Sparren: L / 250 Traverse: max. 10 mm Pfosten: gemäß Richtlinien</p> <p>Glasteilende Sprosse: Einfachglas: versiegelt Isolierglas: verschraubt</p> <p>Dachüberstand: ohne</p> <p>Fußkonsole: fest ohne Anschraubplatte</p> <p>Dachwasserablauf: Standard links, Verbindungsstützen, Ablaufrohr Kunststoff 3000 mm, Fallrohrverkleidung = Pfostenlänge, Halter vormontiert</p> <p>Fallrohrverkleidung: Standard ohne, Fallrohrverkleidung = Pfostenlänge, Halter vormontiert</p> <p>Glasteilende Sprosse: <input type="checkbox"/> Mit <input type="checkbox"/> Ohne <input type="checkbox"/> Verschraubt <input type="checkbox"/> gem. Richtlinie</p> <p>Dachüberstand: <input type="checkbox"/> Mit (Standard) <input type="checkbox"/> Mit (Dachglas durchgehend, Rinne lose geliefert)</p> <p>Fußkonsole: <input type="checkbox"/> Fest mit Anschraubplatte <input type="checkbox"/> Höhenverstellbar (nur mit Anschraubplatte möglich)</p> <p>Dachwasserablauf: <input type="checkbox"/> Links <input type="checkbox"/> Rechts <input type="checkbox"/> Beide <input type="checkbox"/> Speier <input type="checkbox"/> Ohne Bohrung (alle Teile lose geliefert)</p> <p>Fallrohrverkleidung: <input type="checkbox"/> Links <input type="checkbox"/> Rechts <input type="checkbox"/> Beide</p>
Glas / Design	<p>Standard (Angaben von außen gesehen) Dachaufteilung: ohne Angaben Achse Feldbreite <= 1000 mm</p> <p>Elementanschlüsse: ohne Schuppenlüfter: ohne Beleuchtung: ohne Aufteilung Lampenabstand: gemäß Richtlinie Markisenhalter: ohne Seitenverglasungsprofil: ohne Glas</p> <p>Dachverglasung: vorbereitet für (mm) _____ Gewicht/m² _____</p> <p>Glashalte-Profil: vorbereitet für (mm) _____ <input type="checkbox"/> mit ESG <input type="checkbox"/> mit VSG</p> <p>Oberflächenfarbe, Konstruktion (RAL/SP/andere) (Eloxale nicht machbar): _____</p> <p>Markisenhalter außen: _____ Stück</p>
Teilung / Achsen	<p>Standard (Angaben von außen gesehen) Dachachsen: gleichmäßige Glasbreiten Element-Achsen Front: gleichmäßige Glasbreiten Ausnahme: bei gerahmten Elementen, und gleicher Achsanzahl (Dach/Wand) werden die Dachachsen an die Element-Achsen angepasst Element-Achsen seitlich: gleichmäßige Glasbreiten</p>

Ansprechpartner:	
Telefon:	
E-Mail:	
Kommission	

Datum, Firmenstempel und Unterschrift



Max. Schneelast: 2,5 kN/m²
Dachneigung: 4 bis 15°

Max. Spannweite: 6,7 m ohne Stahl- bzw. Mittelpfosten
Max. Dachtiefe: 4,5 m ohne Stahleinschub

Das Terrassendach PURE ist ein einfach gehaltenes Terrassendach, welches alle wesentlichen Anforderungen an einen modernen Sommergarten erfüllt. Es wurde entwickelt, um einfache Bestellprozesse, kurze Lieferzeiten und schnelle Montagen zu realisieren. Die Dachsysteme sind langlebig und wartungsfrei. Alle Produkte erfüllen sämtliche Qualitätsrichtlinien mit Prüfzeugnissen und Zertifikaten – das PURE ist nach DIN EN 1090 gefertigt und die Pulverbeschichtung trägt das Qualicoat-Gütesiegel.

Systemmerkmale

- › Ungedämmtes Dachsystem
- › Einteiliger Frontträger inkl. Rinne
- › Nur mit Sparren 135s erhältlich
- › Eingerückter Pfosten bis max. 1000 mm
- › Verglasungen 8/10/12 mm VSG
- › Hohlkammerplatten 16 mm und 25 mm einsetzbar
- › In 27 Standardfarben erhältlich

Optionen

- › Laubschutz
- › Zusätzliches Fallrohr
- › Kabelkanal
- › Vormontierte, dimmbare LED-Beleuchtung
- › Stahleinschub in Sparren und Traufe



Systemkomponenten



Frontträger inkl. Rinne und optionalem Laubschutz

- › In der einteiligen Konstruktion ist die Rinne integriert.
- › Optional mit Laubschutz.
- › Das ermöglicht ein filigranes Design, schnelle Montage und Unterbringung der 4-gleisigen VG17.



Wandanschluss

- › Die 2-teilige, filigrane Konstruktion ermöglicht eine schnelle, einfache Montage.
- › Durch die reduzierte Anzahl an Teilen sind keine komplexen Einstellarbeiten nötig.
- › Der Wandanschluss erlaubt Dachneigungen von 4° bis 12°.



Sparren

- › Der optisch leichte, aber robuste Sparren 135s erlaubt die Realisierung von Dachtiefen bis 4,5 m.



Kabelkanal

- › Der großzügig dimensionierte Kabelkanal (35 × 70 mm) bietet Platz für die Verkabelung der elektrischen Systeme wie Licht oder Beschattung.
- › Das schlicht gehaltene Design fügt sich nahtlos ins Dach ein.



Anfrage

Menge / Maße	<p>Standard 1 Stück (jedes Dach benötigt ein separates Bestellblatt)</p> <p>Vermaßung gemäß Skizze (nebenstehend) alle Maße in mm</p> <p>Bei Abweichungen zu Bestellbeilagen werden die Maße vom Bestellblatt vorrangig behandelt.</p> <p>Traverse: Unterkante Traverse = UKT</p> <p>Luftabzüge: gemäß Richtlinien</p> <p>Schneelast: 0,75 Kn/m²</p>	<p style="text-align: right;">Schneelast: _____ Kn/m² (max. 2.0 Kn/m²)</p> <p>B _____ (<= 6500) M1 _____ M2 _____ N _____ (>/=4° <=12°)</p> <p>T1 _____ (<= 4500) T _____ BE _____</p> <p>UKT _____ UKW _____ H.max _____ UKD _____</p> <p>S1 _____ S2 _____ S3 _____</p> <p>Resultierende Schneelast: Angabe der tatsächlichen Schneelast am Einbauort ohne jegliche Abzüge (z.B. für Dachschräge) in Kn/m²</p> <p>B Breite von Pfosten außen bis Pfosten außen. Bei Maueranschluss ist das Maß „B, M1, M2“ bis zur Wand ohne Luftabzug, bei eingerücktem Pfosten ist das Maß „B, M1, M2“ bis Außenkante Traufträger.</p> <p>M1/M2 Pfosten außen, Traufträger außen (bei eingerücktem Pfosten) bis Mitte eingerückter Pfosten bzw. Mitte zusätzlicher Pfosten.</p> <p>T Tiefe von Vorderkante Pfosten bis zur Wand ohne Luftabzug</p> <p>T1 Dachtiefe von Vorderkante Pfosten bis Hinterkante Wandanschluss</p> <p>UKT von 0.00 (FFB) bis Unterkante Traufträger.</p> <p>H.max von 0.00 (FFB) bis Oberkante Wandanschluss.</p> <p>UKW von 0.00 (FFB) bis Unterkante Wandanschlussprofil.</p> <p>N Dachneigung</p> <p>UKD von 0.00 (FFB) bis Unterkante Decke (z.B. Betondecke, Balkonplatte, Gebäudevorsprung ...).</p> <p>BE von 0.00 (FFB) bis zur rohen Betondecke ohne Luftanzug (Maßangabe z.B. -150).</p> <p>S1 Maßangabe für Sprosse (Angabe horizontal).</p> <p>S2/S3 Maßangabe für Sprosse Glaslichte innen (Angabe Dachschräge).</p>
Konstruktion	<p>Standard (Angaben von außen gesehen) Durchbiegung der Tragprofile: Traufe: max. 10 mm Sparren: L / 250 Traverse: max. 10 mm Pfosten: gemäß Richtlinien</p> <p>Glasteilende Sprosse: Einfachglas: versiegelt Isolierglas: verschraubt</p> <p>Dachüberstand: ohne</p> <p>Fußkonsole: fest ohne Anschraubplatte</p> <p>Dachwasserablauf: Standard links, Verbindungsstützen, Ablaufrohr Kunststoff 3000 mm, Fallrohrverkleidung = Pfostenlänge, Halter vormontiert</p> <p>Fallrohrverkleidung: Standard ohne, Fallrohrverkleidung = Pfostenlänge, Halter vormontiert</p>	
Glas / Design	<p>Standard (Angaben von außen gesehen) Dachaufteilung: ohne Angaben Achse Feldbreite <= 1000 mm</p> <p>Elementanschlüge: ohne</p> <p>Schuppenlüfter: ohne</p> <p>Beleuchtung: ohne</p> <p>Aufteilung Lampenabstand: gemäß Richtlinie</p> <p>Markisenhalter: ohne</p> <p>Seitenverglasungsprofil: ohne Glas</p>	
Teilung / Achsen	<p>Standard (Angaben von außen gesehen) Dachachsen: gleichmäßige Glasbreiten Element-Achsen Front: gleichmäßige Glasbreiten Ausnahme: bei gerahmten Elementen, und gleicher Achsenzahl (Dach/Wand) werden die Dachachsen an die Element-Achsen angepasst Element-Achsen seitlich: gleichmäßige Glasbreiten</p>	
<p>Glasteilende Sprosse: <input type="checkbox"/> Mit <input type="checkbox"/> Ohne <input type="checkbox"/> Verschraubt <input type="checkbox"/> gem. Richtlinie</p> <p>Dachüberstand: <input type="checkbox"/> Mit (Standard) <input type="checkbox"/> Mit (Dachglas durchgehend, Rinne lose geliefert)</p> <p>Fußkonsole: <input type="checkbox"/> Fest mit Anschraubplatte <input type="checkbox"/> Höhenverstellbar (nur mit Anschraubplatte möglich)</p> <p>Dachwasserablauf: <input type="checkbox"/> Links <input type="checkbox"/> Rechts <input type="checkbox"/> Beide <input type="checkbox"/> Speier <input type="checkbox"/> Ohne Bohrung (alle Teile lose geliefert)</p> <p>Fallrohrverkleidung: <input type="checkbox"/> Links <input type="checkbox"/> Rechts <input type="checkbox"/> Beide</p> <p>Dachverglasung: vorbereitet für (mm) _____ Gewicht/m² _____</p> <p>Glashalte-Profil: vorbereitet für (mm) _____ <input type="checkbox"/> mit ESG <input type="checkbox"/> mit VSG</p> <p>Oberflächenfarbe, Konstruktion (RAL/SP/andere) (Eloxale nicht machbar): _____</p> <p>Markisenhalter außen: _____ Stück</p>		

Ansprechpartner:	
Telefon:	
E-Mail:	
Kommission	

Datum, Firmenstempel und Unterschrift



Pergolen und Lamellendächer

Pergolamarkise Q.bus® SZ



Maximale Dachbreite: 6 m
Maximale Dachtiefe: 4 m

Aneinanderreihung mehrerer Anlagen möglich, wobei nur ein Trägerprofil für zwei Führungsschienen genutzt wird.

Lamellendach Q.bus® S



Maximale Dachbreite: 4 m
Maximale Dachtiefe: 4 m
Verstellbare Lamellen: 0 - 125 Grad

Zweiteilige Ausführung mit einer mittigen Stütze bis zu 8 × 4 m realisierbar.

Lamellendach Q.bus® XL



Maximale Dachbreite: 6 m
Maximale Dachtiefe: 4 m
Verstellbare Lamellen: 0 - 125 Grad

Zweiteilige Ausführung mit einer mittigen Stütze bis zu 12 × 4 m realisierbar.

Pergolamarkise Q.bus® SZ



Mit dem Beschattungssystem Q.bus® werden Ihnen vielfältigste Lösungen als freistehende oder an die Fassade montierte Spezialmarkise geboten, die mit den bisher bekannten Systemen so nicht möglich waren. Höchster, an moderner Architektur orientierter Designanspruch, flexibelste Gestaltungsspielräume und ein einmaliger, patentierter Absenkmechanismus der Beschattung kennzeichnen dieses Produkt.

Die Q.bus®-Einzelanlage kann nahezu unendlich oft direkt aneinander montiert werden, wobei dann nur ein Trägerprofil für zwei Führungsschienen genutzt wird. Ein großes Plus der Pergolalösung Q.bus® ist dabei, dass die Elemente jeweils mit einem eigenen Motor ausgestattet sind. So ist es möglich, dass diese auch unabhängig voneinander ein- und ausgefahren werden können. Das sorgt für noch mehr gut geschützten Lebensraum im Freien mit jeder Menge Komfort!

Wandmontage

Auch als Terrassenmarkise öffnet der Q.bus® völlig neue Dimensionen: So kann die Anlage direkt an die Hausfassade montiert und dabei auch als „Übereck-Version“ ausgeführt werden. Angetrieben werden beide Beschattungen mit eigenen Elektromotoren, sodass die Senkrecht- und die Horizontalmarkise natürlich auch unabhängig voneinander ein- und ausgefahren werden können.

Freistehend

Der Q.bus® kann als vollkommen freistehende Anlage mit vier Pfosten ausgeführt werden. Diese Grundversion lässt sich quasi unendlich mit weiteren Q.bus®-Anlagen zu größtmöglichen Beschattungssystemen für beispielsweise Spielplätze erweitern. Mit seiner Standfestigkeit und den großflächigen, im eingefahrenen Zustand optimal geschützten Markisen stellt das Produkt eine praktische Alternative zu Sonnenschirmen und Pavillons dar.

Dimensionen

Maximale Breite:	6000 mm
Maximale Tiefe:	4500 mm
Maximale Gesamthöhe:	3000 mm

SZ-System

Die patentierte Absenkmechanik ermöglicht ein Herabsenken der vorderen Senkrechtmarkise bis zu einem Meter bei gleichzeitiger Absenkung der Horizontalmarkise.

Zusatzausstattung (optional)

- Funkmotor RTS / IO
- Senkrechtmarkise
- Integrierte Beleuchtung
- Heizstrahler

Gestellfarben



Weißaluminium
RAL 9006, Feinstruktur



Anthrazit-Struktur
(Farbe 61)



Verkehrsweiß
RAL 9016



Sonderfarbe RAL
gegen Aufpreis

Pergolamarkise Q.bus® SZ

		○ Bestellung		○ Anfrage		
Ausführung / Design	Typ	<input type="checkbox"/> Q.bus (ohne SZ-System)	<input type="checkbox"/> Q.bus SZ (mit SZ-System)			
	Ausführung	<input type="checkbox"/> Freistehend	<input type="checkbox"/> Wandmontage			
	Maße	Länge: _____ mm	Breite: _____ mm			
	Höhe	<input type="checkbox"/> Kompletthöhe - Steher einheitlich: _____ mm	<input type="checkbox"/> Abweichende Steherhöhen		Stütze vorne links: _____ mm	Stütze hinten links: _____ mm
					Stütze vorne rechts: _____ mm	Stütze hinten rechts: _____ mm
	Gestellfarbe	<input type="checkbox"/> RAL 9016 verkehrsweiß	<input type="checkbox"/> RAL 9006 weißaluminium		<input type="checkbox"/> Anthrazit-Struktur (Farbe 61)	
		<input type="checkbox"/> Novacolor Sonder-RAL: _____				
	Dessin Horizontalmarkise	_____	<input type="checkbox"/> geschweißte Nähte			
	Dessin Vertikalmarkise	_____	<input type="checkbox"/> geschweißte Nähte			
	Wandmontageprofil	<input type="checkbox"/> Wandmontageprofil (Durchgängiges Profil zur Montage an der Fassade)				
Zusatzprofil	<input type="checkbox"/> Zusatzprofil links	<input type="checkbox"/> Zusatzprofil rechts				
SZ-System vorne	<input type="checkbox"/> Vorgerichtet für SZ-System vorne					
Montage	<input type="checkbox"/> Standardbefestigung (Bodenplatten und ggf. Wandmontageplatten)					
Antrieb	Antrieb	<input type="checkbox"/> io-Funkantrieb	<input type="checkbox"/> RTS-Funkantrieb		<input type="checkbox"/> Elektroantrieb	
	Antriebsseite	<input type="checkbox"/> Links	<input type="checkbox"/> Rechts			
	Antriebsseite 2 (nur bei Reihenanlage)	<input type="checkbox"/> Links	<input type="checkbox"/> Rechts			
	Steckerkupplung	<input type="checkbox"/> Hirschmann Steckerkupplung 3-polig komplett				
Elektrozubehör	Sender	<input type="checkbox"/> Handsender Situo 5 io Pure II	<input type="checkbox"/> Handsender Telis 4 RTS Pure		<input type="checkbox"/> Wandsender Smooove A/M io	
		<input type="checkbox"/> Wandsender Smooove Origin RTS				
	Lichtsystem	<input type="checkbox"/> Lichtsystem mit 4 LED-Strahler in den vorderen Stützen				
	LED-Lichtprofil	<input type="checkbox"/> inkl. io Receiver	<input type="checkbox"/> inkl. RTS Receiver			
	Elektrovorbereitung	<input type="checkbox"/> zusätzliche Verkabelung für nachträgliche Elektroinstallationen				
Zusatz-Befestigung	Nur wenn abweichend von der Standardbefestigung oder zusätzliche Anzahl Halter gewünscht werden (Anzahl angeben)					
	Bodenplatten	<input type="checkbox"/> Bodenplatte	<input type="checkbox"/> Bodenplatte für Eckmontage		<input type="checkbox"/> Betonsockel	
		<input type="checkbox"/> Montageplatte für Betonsockel (verzinkt)				
	Wandplatten	<input type="checkbox"/> Wandplatte links	<input type="checkbox"/> Wandplatte rechts		<input type="checkbox"/> Wandplatte mittig	
		<input type="checkbox"/> Wandplatte verlängert				

Ansprechpartner:	
Telefon:	
E-Mail:	
Kommission	

Datum, Firmenstempel und Unterschrift

Lamellendach clima Q.bus® S



Das kompakte Basismodell

Das bioklimatische Pergolasystem clima Q.bus® S bietet bei der Terrassengestaltung und deren Raumnutzung vielfältige Möglichkeiten: Die wendbaren Aluminiumlamellen sorgen je nach flexibel gewählter Position für effektiven Hitze- und Blendschutz und im geschlossenen Zustand zudem für ausreichenden Regenschutz.

Ein umlaufend integriertes Regenrinnen-System sichert einen geregelten Wasserablauf, der über die vorderen Stützen unsichtbar fortgeführt wird. Durch die aufstellbaren Lamellen wird bei gleichzeitigem Schutz vor den Sonnenstrahlen ein eventuell entstehender Hitzestau vermieden. Schließlich ist im Winter durch die von 0 bis 125 Grad verstellbaren, doppelwandigen Aluminiumlamellen ein gewünschter Sonnen- bzw. Lichteinfall garantiert.

Gestellfarben



Weißaluminium
RAL 9006
Feinstruktur



Anthrazitgrau
RAL 7016
Feinstruktur



Sonderfarbe RAL
gegen Aufpreis

Unterschiedliche
Gestell- und
Lamellenfarben
können kombini-
ert werden.

Lamellenfarben



Reinweiß
RAL 9010
matt



Weißaluminium
RAL 9006
Feinstruktur



Anthrazitgrau
RAL 7016
Feinstruktur



Sonderfarbe RAL
gegen Aufpreis

Dimensionen

Maximale Größe: 4000 × 3977 mm
Die Tiefe 3977 mm = Rastermaß aufgrund der Lamellenbreite, keine Maßanfertigung möglich.

Maximale Durchgangshöhe: 2800 mm

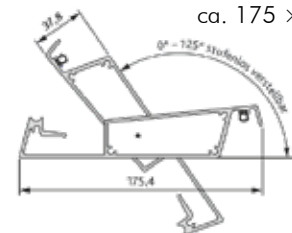
Zweiteilige Ausführung: mit einer mittigen Stütze bis zu 8000 × 4000 mm realisierbar.

Zusatzausstattung (optional)

Funkmotor RTS / IO
Senkrechtmarkise
Integrierte Beleuchtung
Heizstrahler

Lamellen

Verstellbar: 0 - 125 Grad
Größe: ca. 175 × 38 mm
Antrieb: Motor



Bei Gefahr durch Schneefall, Eis und Frost müssen die Lamellen aufgestellt werden. Die Schneelast von 70 kg/m² wurde bestätigt.

Lamellendach clima Q.bus® S

		○ Bestellung			○ Anfrage
Ausführung / Design	Anzahl	_____ Stück			
	Ausführung	<input type="checkbox"/> Freistehend Einzel	<input type="checkbox"/> Freistehend Reihe nebeneinander		
		<input type="checkbox"/> Wandmontage Einzel	<input type="checkbox"/> Wandmontage Reihe nebeneinander		
	Variante	<input type="checkbox"/> Lamelle parallel zur Breite	<input type="checkbox"/> Lamelle 90° gedreht zur Breite		
	Maße	Tiefe: _____ mm	Breite: _____ mm	Breite 2: _____ mm (nur bei Reihenmontage nebeneinander)	
	Höhe	<input type="checkbox"/> Durchgangshöhe einheitlich: _____ mm	<input type="checkbox"/> Abweichende Steherhöhen		
			Stütze vorne links: _____ mm	Stütze hinten links: _____ mm	Stütze vorne rechts: _____ mm
	Gestellfarbe	<input type="checkbox"/> RAL 7016 feinstruktur	<input type="checkbox"/> RAL 9006 feinstruktur	<input type="checkbox"/> Sonder-RAL: _____	
	Lamellenfarbe	<input type="checkbox"/> RAL 7016 feinstruktur	<input type="checkbox"/> RAL 9006 feinstruktur	<input type="checkbox"/> RAL 9010 matt	
		<input type="checkbox"/> Sonder-RAL: _____			
Entwässerung	<input type="checkbox"/> Standard (Variante 1)	<input type="checkbox"/> Rohrsystem Boden (Variante 2)	<input type="checkbox"/> Rohrsystem Stütze (Variante 3)		
Höhe Entwässerung	<input type="checkbox"/> Standard (Variante 3 35 mm)	<input type="checkbox"/> Sonstige Höhe: _____ mm (Variante 3 OK Bodenplatte - Mitte Rohr)			
Montagefundament	<input type="checkbox"/> Ebenerdig	<input type="checkbox"/> Stütze im Erdreich (entspricht 400 mm)			
Montage	<input type="checkbox"/> Standardbefestigung (Bodenplatten gemäß Ausführung und statischer Notwendigkeit)				
Antrieb	Antrieb	<input type="checkbox"/> io-Funkreceiver Plug	<input type="checkbox"/> RTS-Funkreceiver Plug	<input type="checkbox"/> Elektroantrieb	
	Antriebsseite	<input type="checkbox"/> Links	<input type="checkbox"/> Rechts		
	Antriebsseite 2 (nur bei Reihenanlage)	<input type="checkbox"/> Links	<input type="checkbox"/> Rechts		
	Steckerkupplung	<input type="checkbox"/> Hirschmann Steckerkupplung 3-polig komplett			
Elektrozubehör	Sender	<input type="checkbox"/> Handsender Situo 5 io Pure II	<input type="checkbox"/> Handsender Telis 4 RTS Pure	<input type="checkbox"/> Wandsender Smooove A/M io	
		<input type="checkbox"/> Wandsender Smooove Origin RTS			
	Lichtsystem	<input type="checkbox"/> Lichtsystem mit 4 LED-Strahler in den vorderen Stützen			
	LED-Lichtprofil	<input type="checkbox"/> inkl. io Receiver	<input type="checkbox"/> inkl. RTS Receiver		
Elektrovorbereitung	<input type="checkbox"/> zusätzliche Verkabelung für nachträgliche Elektroinstallationen				
Zusatz-Befestigung	Nur wenn abweichend von der Standardbefestigung oder zusätzliche Anzahl Halter gewünscht werden (Anzahl angeben)				
	Bodenplatten zusätzlich				
	Sonstiges				

Ansprechpartner:	
Telefon:	
E-Mail:	
Kommission	

Datum, Firmenstempel und Unterschrift

Lamellendach clima Q.bus® XL



Mit dem clima Q.bus® XL lässt sich ganz besonderer zusätzlicher Wohnraum im Freien schaffen, der sich dank seiner Flexibilität nahezu jeder Wettersituation anpasst. Das Lamellendach schützt perfekt vor Sonne, Regen und mit entsprechenden Erweiterungen auch gegen Wind. Dabei lässt sich das Tageslicht auf der Terrasse oder unter dem Freisitz optimal lenken – ungetrübte Stunden im Freien sind also garantiert.

Mit dem zeitgemäßen Design fügt sich der clima Q.bus® XL mühelos harmonisch in jede Architektur ein und erweitert den Wohnraum stilvoller. Dabei kann er mit seinen maximalen Maßen von 6 x 4 Metern sowohl freistehend als auch direkt am Haus montiert werden. Bei dieser weiterentwickelten Premium-Lösung sorgen jetzt neue, zusätzliche Ausstattungsmöglichkeiten dafür, dass der clima Q.bus® XL nun noch besser als zuvor auf die individuellen Bedürfnisse zugeschnitten werden kann.

Gestell- und Lamellenfarben



Reinweiß
RAL 9010
matt



Weißaluminium
RAL 9006
Feinstruktur



Anthrazitgrau
RAL 7016
Feinstruktur



Sonderfarbe RAL
gegen Aufpreis

Unterschiedliche Gestell- und Lamellenfarben können kombiniert werden.

Dimensionen

Maximale Größe:	6000 × 4000 mm
Maximale Gesamthöhe:	3003 mm
Maximale Durchgangshöhe:	2745 mm

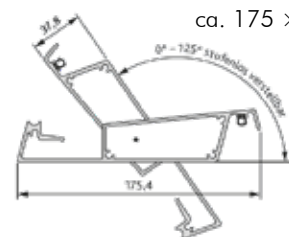
Zweiteilige Ausführung: mit einer mittigen Stütze bis zu 12000 × 4000 mm realisierbar.

Zusatzausstattung (optional)

- Funkmotor RTS / IO
- Senkrechtmarkise
- Integrierte Beleuchtung
- Heizstrahler
- Integrierte Beleuchtung
- Glasschiebeelemente

Lamellen

Verstellbar:	0 - 125 Grad
Größe:	ca. 175 × 38 mm
Antrieb:	Motor



Bei Gefahr durch Schneefall, Eis und Frost müssen die Lamellen aufgestellt werden. Die Schneelast von 70 kg/m² wurde bestätigt.

Lamellendach clima Q.bus® XL

Robuste, durchdachte Konstruktion

Die robuste und garantiert langlebige Rahmenkonstruktion wird überwiegend aus Aluminium-Profilen gefertigt. Zudem wurden die Lamellen optimiert: Ein Premium-Motor sorgt für einen absolut kontinuierlichen Lauf, die Lamellen schließen und öffnen sich kaum hörbar. Die Form der Lamellen wurde konstruktiv angepasst, so dass eventuell vorhandenes Wasser bei geschlossenem Dach und beim Kippen der Lamellen besonders effektiv abläuft. Es gibt also nichts, was angenehme Stunden im Freien trüben könnte.

Insgesamt steht der clima Q.bus® XL mit seiner getesteten Statik für ein Höchstmaß an Sicherheit. So ist er bei entsprechender Montage für jede Windlastzone geeignet. Zudem konnte die mögliche Schneelast deutlich erhöht werden. Auf den clima Q.bus® XL ist also Verlass – bei jeder Wetterlage.



Die ausgefeilte Verstellmechanik ermöglicht Lamellenstellungen von 0 bis 125 Grad



Die geschlossenen Lamellen trotzen starkem Sonnenschein, Regen und Schnee



Zuverlässig und unkompliziert montierbar mithilfe zweiteiliger Stützen

Erweiterungen

Die durchdachte und hochwertige Konstruktion ermöglicht es, dass der clima Q.bus® XL auf Wunsch auch nachträglich noch um Senkrechtmarkisen oder Glasschiebeelemente erweitert werden kann.



Optional: Senkrechtmarkise



Optional: Glasschiebeelemente



Das direkte Licht erstrahlt in warm-weiß, während das indirekte Licht mit RGB-Farbtönen für Inszenierungsvielfalt unter dem Freisitz sorgt

Innovative Lichtlösung

Damit die Zeit im Freien auch in den Abendstunden höchst komfortabel unter dem clima Q.bus® XL genutzt werden kann, wurde eine innovative Beleuchtungslösung entwickelt: Energiesparende LED-Lichtbänder werden hierbei in das umlaufende Profil integriert. Bei einer Neubestellung des clima Q.bus® XL wird die Lichtlösung bereits werkseitig vormontiert, eine Nachrüstung ist jedoch ebenfalls problemlos möglich.

Die Profiltteile der LED-Lichtbänder bestehen aus pulverbeschichtetem Aluminium in Standard-Gestellfarben, RAL-Sonderlackierungen sind gegen Aufpreis selbstverständlich möglich. Die LED-Lichtbänder selbst liegen gut geschützt in Silikontubes.

Die Beleuchtungslösung für den clima Q.bus® XL sorgt sowohl mit direktem (nach unten) als auch mit indirektem Licht (zum Dach) für jederzeit angenehme Lichtverhältnisse nach individuellen Bedürfnissen, was sich unabhängig voneinander steuern lässt.

Lamellendach clima Q.bus® XL

○ Bestellung		○ Anfrage		
Ausführung / Design	Anzahl	_____ Stück		
	Ausführung	<input type="checkbox"/> Freistehend Einzel <input type="checkbox"/> Wandmontage Einzel hinten <input type="checkbox"/> links <input type="checkbox"/> rechts <input type="checkbox"/> vorne		
	Maße	Tiefe: _____ mm	Breite: _____ mm	
	Höhe	<input type="checkbox"/> Durchgangshöhe einheitlich: _____ mm <input type="checkbox"/> Abweichende Steherhöhen Stütze vorne links: _____ mm Stütze hinten links: _____ mm Stütze vorne rechts: _____ mm Stütze hinten rechts: _____ mm		
	Gestellfarbe	<input type="checkbox"/> RAL 7016 feinstruktur <input type="checkbox"/> Sonder-RAL: _____	<input type="checkbox"/> RAL 9006 feinstruktur	<input type="checkbox"/> RAL 9010 reinweiß matt
	Lamellenfarbe	<input type="checkbox"/> RAL 7016 feinstruktur <input type="checkbox"/> Sonder-RAL: _____	<input type="checkbox"/> RAL 9006 feinstruktur	<input type="checkbox"/> RAL 9010 reinweiß matt
	Entwässerung	<input type="checkbox"/> ohne Vorbereitung	<input type="checkbox"/> ohne Vorbereitung mit Lochsäge 51 mm (Mehrpreis)	
	Montage	<input type="checkbox"/> Standard Fußkonsolen	<input type="checkbox"/> Schwere Fußkonsolen (4 Stück)	
Antrieb	Antrieb	<input type="checkbox"/> io-Funkreceiver Plug	<input type="checkbox"/> RTS-Funkreceiver Plug	<input type="checkbox"/> Elektroantrieb
	Antriebsseite	<input type="checkbox"/> Links	<input type="checkbox"/> Rechts	
	Antriebsseite 2 (nur bei Reihenanlage)	<input type="checkbox"/> Links	<input type="checkbox"/> Rechts	
	Steckerkupplung	<input type="checkbox"/> Hirschmann Steckerkupplung 3-polig komplett		
Elektrozubehör	Sender	<input type="checkbox"/> Handsender Situo 1 io Pure II <input type="checkbox"/> Handsender Situo 1 RTS II Pure	<input type="checkbox"/> Handsender Situo 5 io Pure II <input type="checkbox"/> Handsender Telis 5 RTS II Pure	<input type="checkbox"/> Wandsender Smoove A/M io <input type="checkbox"/> Wandsender Smoove Origin RTS
	Elektrovorbereitung	<input type="checkbox"/> zusätzliche Verkabelung für nachträgliche Elektroinstallationen		
	Nur wenn abweichend von der Standardbefestigung oder zusätzliche Anzahl Halter gewünscht werden (Anzahl angeben)			
Sonstiges				

Ansprechpartner:	
Telefon:	
E-Mail:	
Kommission	

Datum, Firmenstempel und Unterschrift



Markisen und Beschattungen

Unterdachmarkise
TREND 250 SZ



Aufdachmarkise
TREND 350 SZ



Fenstermarkise
Solarroll SZ11



Gelenkarmmarkisen

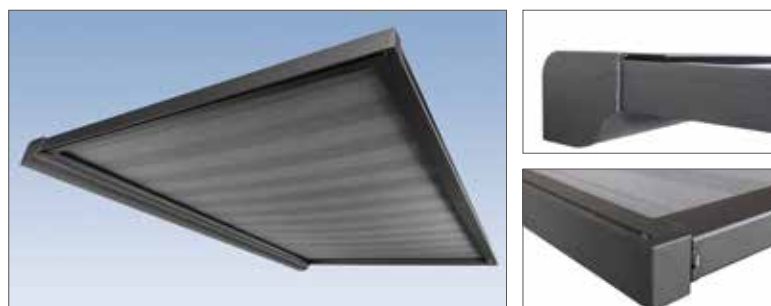


Unterdachmarkise TREND 250 SZ



Auch bei offenen Glasüberdachungen ist ein effektiver Sonnenschutz unerlässlich: Hier bietet die Trend 250 SZ den großen Vorteil, dass durch die Montage „von unten“ auf der überdachten Terrasse ein angenehmer textiler Charakter geschaffen wird.

Die Unterdachmarkise Trend 250 SZ weist im ausgefahrenen Zustand nahezu keinen Spalt am Ende der Führungsschienen zum Ausfallprofil auf, so dass eine sehr gute Beschattungswirkung erzielt wird. Die Aluminium-Fallstange schließt mit dem Markisenkasten harmonisch ab und stellt mit ihrem rechteckigen Design einfach ein schönes Gesamtbild dar. Über eine optimierte Bandbefestigung ist ein eventuell später einmal angebrachter Tuchwechsel für den Fachmann sehr einfach.



Standardfarben



Verkehrsweiß
RAL 9016



Weißaluminium
RAL 9006



Anthrazitstruktur
(Farbe 61)

Dimensionen

Maximale Breite: 6000 mm
Maximaler Ausfall: 5000 mm

Antrieb

Motorantrieb (Elektromotor)
Funksteuerung oder Tastensensor
Smart Home fähig



Volantrollo (optional)

bis 1000 mm

Markisenstoffe

Alle Stoffe sind mit Seitensaumführung



Alle **Markisenstoffe** sowie unseren **Markisentuch-Simulator** finden Sie auf:
www.fritsche.eu.com/markisenstoffe

Sonderfarben (gegen Aufpreis)



Novacolor
Feinstruktur



RAL nach Wahl

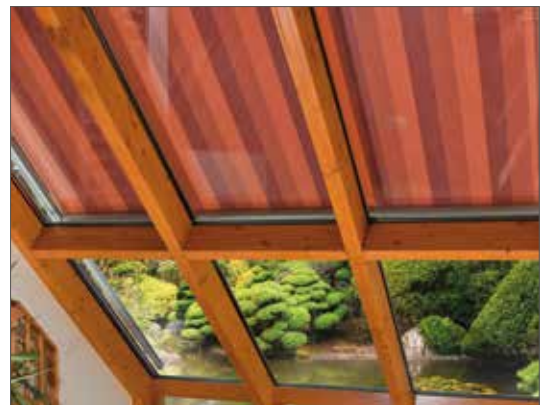
Unterdachmarkise TREND 250 SZ

○ Bestellung		○ Anfrage		
Ausführung / Design	Anzahl	_____ Stück		
	Ausführung	<input type="checkbox"/> einteilig	<input type="checkbox"/> zweiteilig	
	Maße	Ausfall _____ mm	Breite: _____ mm	Breite 2: _____ mm <small>(nur bei zweiteiliger Anlage erforderlich)</small>
	Gestellfarbe	<input type="checkbox"/> RAL 9016 verkehrsweiß	<input type="checkbox"/> RAL 9006 weißaluminium	<input type="checkbox"/> Anthrazitstruktur (Farbe 61)
		<input type="checkbox"/> Novacolor / Sonder-RAL: _____		
	Markisenstoff / Dessin	_____	<input checked="" type="checkbox"/> geschweißte Nähte (Standard)	
	Tuchstützdraht	<input type="checkbox"/> zusätzlicher Tuchstützdraht		
Antrieb	Halter	<input type="checkbox"/> Standardbefestigung (Deckenhalter inkl. Führungsschienenhalter)		
	Antrieb	<input type="checkbox"/> io-Funkreceiver Plug	<input type="checkbox"/> RTS-Funkreceiver Plug	<input type="checkbox"/> Elektroantrieb
	Antriebsseite	<input type="checkbox"/> Links	<input type="checkbox"/> Rechts	<input type="checkbox"/> Links / Rechts außen
		<input type="checkbox"/> Links / Rechts innen (nur bei zweiteiliger Anlage erforderlich)		
	Steckerkupplung	<input type="checkbox"/> Hirschmann Steckerkupplung 3-polig komplett		
Sender	Sender	<input type="checkbox"/> Handsender Situo 1 io Pure II	<input type="checkbox"/> Handsender Situo 5 io Pure II	<input type="checkbox"/> Handsender Telis 1 RTS Pure
		<input type="checkbox"/> Handsender Telis 4 RTS Pure	<input type="checkbox"/> Wandsender Smoove A/M io	<input type="checkbox"/> Wandsender Smoove Origin RTS
Zusatz-Befestigung	Nur wenn abweichend von der Standardbefestigung oder zusätzliche Anzahl Halter gewünscht werden (Anzahl angeben)			
	Kastenhalter	_____ Deckenhalter	_____ Wandhalter	
	Führungsschienenhalter	_____ Führungsschienenhalter	_____ Distanzhalter 80 mm	_____ Distanzhalter 130 mm
	Führungsschienenhalter Kupplung	_____ Führungsschienenh. Kupplung	_____ Distanzhalter Kupplung 80 mm	_____ Distanzhalter Kupplung 130 mm
	Führungsschienenhalter Reihenmontage	_____ Führungsschienenhalter Reihe	_____ Distanzhalter Reihe 80 mm	_____ Distanzhalter Reihe 130 mm
	Seitliche Wandbefestigung	_____ Wandwinkel 50 × 50 mm	_____ Wandwinkel 60 × 80 mm	
	Schienenhalter versetzt	_____ Schienenhalter versetzt 60 mm	_____ Schienenhalter versetzt 100 mm	
Volant	Volant	<input type="checkbox"/> Volant mit io Funk-Antrieb	<input type="checkbox"/> Volant mit Kurbelgetriebe	<input type="checkbox"/> Volant mit Elektroantrieb
	Volant-Stoff / -Dessin	_____		
Sonstiges	_____			

Ansprechpartner:	
Telefon:	
E-Mail:	
Kommission	

Datum, Firmenstempel und Unterschrift

Aufdachmarkise TREND 350 SZ



Die Aufdachmarkise Trend 350 SZ zeichnet sich durch ihre moderne Kastenform und eine gelungene Gestaltung aller sonstigen Bauteile aus. Die Führungsschienen und das nahezu bündig mit dem Ende der Laufschienen abschließende Ausfallprofil bilden eine harmonische Design-Linie.

Die Markise beinhaltet ein patentiertes Gegenzugsystem mit einer Federspannung, die jeder Tuchgröße optimal angepasst ist. Im eingefahrenen Zustand beträgt die Spannung nur 7 kg und steigert sich je nach Ausfalllänge auf bis zu 25 kg.



Standardfarben



Verkehrsweiß
RAL 9016



Weißaluminium
RAL 9006



Anthrazitstruktur
(Farbe 61)

Dimensionen

Maximale Breite: 6000 mm
Maximaler Ausfall: 5000 mm

Antrieb

Motorantrieb (Elektromotor)
Funksteuerung oder Tastensensor
Smart Home fähig



Markisenstoffe

Alle Stoffe sind mit Seitensaumführung



Alle **Markisenstoffe** sowie unseren **Markisentuch-Simulator** finden Sie auf:
www.fritsche.eu.com/markisenstoffe

Sonderfarben (gegen Aufpreis)



Novacolor
Feinstruktur



RAL nach Wahl

Aufdachmarkise TREND 350 SZ

		○ Bestellung		○ Anfrage		
Ausführung / Design	Anzahl	_____ Stück				
	Ausführung	<input type="checkbox"/> einteilig	<input type="checkbox"/> zweiteilig			
	Maße	Ausfall: _____ mm	Breite: _____ mm	Breite 2: _____ mm (nur bei zweiteiliger Anlage erforderlich)		
	Gestellfarbe	<input type="checkbox"/> RAL 9016 verkehrsweiß	<input type="checkbox"/> RAL 9006 weißaluminium	<input type="checkbox"/> Anthrazitstruktur (Farbe 61)		
		<input type="checkbox"/> Novacolor / Sonder-RAL: _____				
	Markisenstoff / Dessin	_____	<input checked="" type="checkbox"/> geschweißte Nähte (Standard)			
	Tuchstützdraht	<input type="checkbox"/> zusätzlicher Tuchstützdraht				
Antrieb	Halter	<input type="checkbox"/> Standardbefestigung (Führungsschienenhalter)				
	Antrieb	<input type="checkbox"/> io-Funkreceiver Plug	<input type="checkbox"/> RTS-Funkreceiver Plug	<input type="checkbox"/> Elektroantrieb		
	Antriebsseite	<input type="checkbox"/> Links	<input type="checkbox"/> Rechts	<input type="checkbox"/> Links / Rechts außen		
		<input type="checkbox"/> Links / Rechts innen (nur bei zweiteiliger Anlage erforderlich)				
	Steckerkupplung	<input type="checkbox"/> Hirschmann Steckerkupplung 3-polig komplett				
Zusatz-Befestigung	Sender	<input type="checkbox"/> Handsender Situo 1 io Pure II	<input type="checkbox"/> Handsender Situo 5 io Pure II	<input type="checkbox"/> Handsender Telis 1 RTS Pure		
		<input type="checkbox"/> Handsender Telis 4 RTS Pure	<input type="checkbox"/> Wandsender Smoove A/M io	<input type="checkbox"/> Wandsender Smoove Origin RTS		
Nur wenn abweichend von der Standardbefestigung oder zusätzliche Anzahl Halter gewünscht werden (Anzahl angeben)						
	Führungsschienenhalter	_____ Höhe 105 mm	_____ Höhe 150 mm	_____ Höhe 200 mm		
	Führungsschienenhalter Kupplung	_____ Höhe 105 mm	_____ Höhe 150 mm	_____ Höhe 200 mm		
	Führungsschienenhalter Reihenmontage	_____ Höhe 105 mm	_____ Höhe 150 mm	_____ Höhe 200 mm		
	Seitliche Wandbefestigung	_____ Wandwinkel 60 × 60 mm (ohne Halter)				
	Adapter Deckenprofil	_____ Adapter für Deckprofil R42 (ohne Führungsschienenhalter)				
Sonstiges						

Ansprechpartner:	
Telefon:	
E-Mail:	
Kommission	

Datum, Firmenstempel und Unterschrift

Fenstermarkise Solarroll SZ11



Die Fenstermarkise Solarroll SZ11 schirmt direkte Sonneneinstrahlung bereits vor dem Fenster ab und schützt damit effektiv vor blendender Sonne. Je nach Stoffauswahl ist die Sicht nach außen weiterhin uneingeschränkt möglich.

Das Modell Solarroll SZ11 zeichnet sich durch eine Seitensaumführung der Tuchbehänge aus: Nach dem „Reißverschluss-Prinzip“ wird der Behang rechts und links über die gesamte Höhe geführt und hält so das Tuch durchgehend auf Spannung. Seitlicher Lichteinfall wird durch diese Besonderheit in der Konstruktion ausgeschlossen; gleichzeitig wird die Widerstandsfähigkeit gegenüber stärkeren Windböen erhöht.

Aufgrund ihrer Befestigungstechnik eignen sich die Fenstermarkisen besonders gut für die direkte Montage auf Fensterrahmen; können aber auch an Wintergärten oder sonstigen Glasanbauten montiert werden. Eine seitliche Nischenmontage ist ebenfalls möglich.

Dimensionen

Breite:	6000 mm
Ausfall:	4000 mm
Kastengröße:	110 × 110 mm

Antrieb

Motorantrieb (Elektromotor)
Funksteuerung, Tastensensor oder autark mit NovaSolar
Smart Home fähig



Markisenstoffe

Alle Stoffe sind mit Seitensaumführung



Alle **Markisenstoffe** sowie unseren **Markisentuch-Simulator** finden Sie auf:
www.fritsche.eu.com/markisenstoffe

Standardfarben



Verkehrsweiß
RAL 9016



Weißaluminium
RAL 9006



Anthrazitstruktur
(Farbe 61)

Sonderfarben (gegen Aufpreis)



Novacolor
Feinstruktur



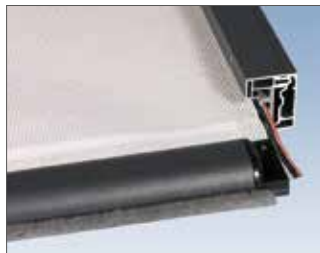
RAL nach Wahl

Fenstermarkise Solarroll SZ11

Details



Dessin-Aufhängung



Seitensaumführung durch „Reißverschluss-Prinzip“



Kastengröße 110 mm × 110 mm



NovaSolar (optional): autarker Antrieb auf Photovoltaik-Basis

		○ Bestellung		○ Anfrage	
Ausführung / Design	Anzahl	_____ Stück			
	Maße	Breite: _____ mm		Höhe: _____ mm	
	Gestellfarbe	<input type="checkbox"/> RAL 9016 verkehrsweiß		<input type="checkbox"/> RAL 9006 weißaluminium	
		<input type="checkbox"/> Anthrazitstruktur (Farbe 61)		<input type="checkbox"/> Novacolor / Sonder-RAL: _____	
	Markisenstoff / Dessin	<input type="checkbox"/> Twilight _____		<input type="checkbox"/> Soltis _____	
	<input type="checkbox"/> Screen _____ (Außenseite angeben)		<input type="checkbox"/> Acryl _____ (Querverarbeitung nur Uni-Dessins)		
	<input type="checkbox"/> Starscreen _____		<input type="checkbox"/> Andere _____		
	Abrollung	<input type="checkbox"/> Innen (Standard Wandmontage)		<input type="checkbox"/> Außen (Standard Deckenmontage)	
Antrieb	Antrieb	<input type="checkbox"/> io-Funkantrieb		<input type="checkbox"/> RTS-Funkantrieb	
		<input type="checkbox"/> Elektroantrieb			
		<input type="checkbox"/> NovaSolar (RTS-Funkantrieb, Anlagen max. 4000 × 3000 mm; Modul sitzt an Antriebsseite)			
	Antriebsseite	<input type="checkbox"/> Links		<input type="checkbox"/> Rechts	
	Steckerkupplung	<input type="checkbox"/> Hirschmann Steckerkupplung 3-polig komplett			
	Sender	<input type="checkbox"/> Handsender Situo 1 io Pure II		<input type="checkbox"/> Handsender Situo 5 io Pure II	
		<input type="checkbox"/> Handsender Situo 1 A/M io II		<input type="checkbox"/> Handsender Situo 1 RTS II Pure	
		<input type="checkbox"/> Handsender Situo 5 RTS II Pure		<input type="checkbox"/> Wandsender Smooove Origin RTS	
Befestigung	Kastenbefestigung	<input type="checkbox"/> Wandmontage		<input type="checkbox"/> Deckenmontage	
	Zusatzprofil	<input type="checkbox"/> Zusatzprofil			
	Montage	<input type="checkbox"/> Standardbefestigung			
Sonstiges					

Ansprechpartner:	
Telefon:	
E-Mail:	
Kommission	

Datum, Firmenstempel und Unterschrift

Gelenkarmmarkisen



Mit Markisen von Nova Hüppe gelingt es, einen neuen Wohnraum im Freien, ganz nach dem persönlichen Geschmack, zu gestalten. Sicher in der Technik, vielseitig in ihrer Funktion und individuell in Ausstattung und Design machen Novetta Markisen aus Sonnenschutz ein Stück Lebensart und verleihen jedem Gebäude einen Hauch von Luxus.

Die Terrassenmarkisen von Nova Hüppe schützen Sie und Ihre Gäste optimal vor Sonnenstrahlung im privaten oder gewerblichen Bereich. Sie eignen sich für die Beschattung von kleinen sowie großen Flächen.

Die hochwertigen, stilvollen und robusten Terrassenmarkisen gibt es in verschiedenen Varianten und Ausführungen damit Sie immer zu Ihrer Terrasse passen. Gestalten Sie Ihre Markise ganz nach ihrem Geschmack und freuen Sie sich auf die langlebige Funktionssicherheit sowie auf witterungsresistente Stoffe. Die Markisen von Nova Hüppe erschaffen für Sie eine ganz neue Atmosphäre.

Standardfarben



Verkehrsweiß
RAL 9016



Weißaluminium
RAL 9006



Anthrazitstruktur
(Farbe 61)

Sonderfarben (gegen Aufpreis)



Novacolor
Feinstruktur



RAL nach Wahl

Standardausstattung: Smart Home Ready mit dem exklusiven io Funk-Windpaket



Bedienen Sie Ihre Markise mit dem exklusiven io Funk-Windpaket für Gelenkarmmarkisen.



Der Funkmotor wird für Außenstehende unsichtbar in die Tuchwelle eingebaut. Mit der Funkfernbedienung können Sie bequem aus der Liege die Markise ein- und ausfahren und in jeder Position anhalten.

Markisenstoffe

Alle Stoffe sind mit Seitensaumführung



Alle **Markisenstoffe** sowie unseren **Markisentuch-Simulator** finden Sie auf:
www.fritsche.eu.com/markisenstoffe

Gelenkarmmarkisen

Modellübersicht:



Prima Markisen

Gelenkarmmarkisen mit besonders attraktivem Preis-Leistungs-Verhältnis.

Novetta Markisen

Gestalten Sie einen neuen Wohnraum im Freien, ganz nach Ihrem Geschmack.



Prima C1: Die elegante Cassettenmarkise

Kompakte und elegante Bauweise sowie eine extrem kleine Cassettenhöhe zeichnen die Prima C1 aus. Hinzu kommt die äußerst einfache Montage – je nach Wunsch ist diese Cassettenmarkise an Wand, Decke oder Dachsparren zu befestigen.

Breite	Ausfall	Neigung	Volantrollo
2000 - 6000 mm	1500 - 3000 mm	5 - 45 Grad	nicht möglich



Prima T: Die solide Standardmarkise

Solide Qualität in stabiler Ausführung verbunden mit modernem Design bietet diese Tragrohrmarkise zu einem besonders attraktiven Preis. Die offene Markise Prima T spendet angenehmen Schatten auf Terrasse und Balkon. Mit entsprechenden Konsolen läßt sie sich problemlos an Wand, Decke oder Dachsparren montieren.

Breite	Ausfall	Neigung	Volantrollo
2000 - 6000 mm	1500 - 3000 mm	5 - 45 Grad	nicht möglich



Novetta Plus F: Die elegante Flachcassette

Die komplett geschlossene Cassettenmarkise zeichnet sich besonders durch perfektes Design, hohe Funktionalität und eine flache Bauweise aus – die Bauhöhe liegt bei nur 15 cm. Das Topmodell der Cassettenmarkisen kann einteilig mit drei Gelenkarmen gefertigt werden, die große Spannweiten ermöglichen.

Breite	Ausfall	Neigung	Volantrollo
2000 - 8000 mm	1500 - 4000 mm	5 - 40 Grad	möglich







Novetta CC: Die perfekte Compactcassette

Bei diesem Modell schützt die Compactcassette vor allem das Markisentuch optimal vor Wind und Wetter – Verschmutzung und Witterungseinflüsse werden ferngehalten, für eine längere Lebensdauer der Markise. Durch die hochwertige Kipp-Rückstellung kann der Behang variabel und cassettenunabhängig bis zu 40° in der Neigung verstellt werden.

Breite	Ausfall	Neigung	Volantrollo
2000 - 6500 mm	1500 - 4000 mm	5 - 45 Grad	möglich

Gelenkarmmarkisen

		○ Bestellung	○ Anfrage
Ausführung / Design	Anzahl	_____ Stück	
	Modell	 <input type="checkbox"/> Prima C1	 <input type="checkbox"/> Prima T
		 <input type="checkbox"/> Novetta Plus F	
		 <input type="checkbox"/> Novetta CC	
	Maße	Ausfall: _____ mm	Breite: _____ mm
Gestellfarbe	<input type="checkbox"/> RAL 9016 verkehrsweiß <input type="checkbox"/> RAL 9006 weißaluminium <input type="checkbox"/> Anthrazitstruktur (Farbe 61) <input type="checkbox"/> Novacolor / Sonder-RAL: _____		
Markisenstoff / Dessin	_____		
Antrieb	Antrieb	<input type="checkbox"/> io-Funk-Windpaket (Standard) <input type="checkbox"/> Kurbelgetriebe <input type="checkbox"/> Elektroantrieb für Wandtaster	
	Antriebsseite	<input type="checkbox"/> Links <input type="checkbox"/> Rechts	
	Steckerkupplung	<input type="checkbox"/> Hirschmann Steckerkupplung 3-polig komplett	
Volant	Befestigung	<input type="checkbox"/> Wandbefestigung <input type="checkbox"/> Deckenbefestigung <input type="checkbox"/> Deckensparrenmontage	
	Volant	<input type="checkbox"/> Volant mit io Funk-Antrieb <input type="checkbox"/> Volant mit Kurbelgetriebe <input type="checkbox"/> Volant mit Elektroantrieb	
	Volant-Stoff / -Dessin	_____	
Sonstiges			

Ansprechpartner:	
Telefon:	
E-Mail:	
Kommission	

Datum, Firmenstempel und Unterschrift



friTech® Dachverglasungsprofile
friTech® Terrassenprofile

Vertikale Verwendung



Horizontale Verwendung

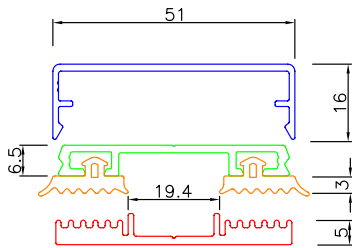


friTech® Dachverglasungsprofile



friTech® System 50

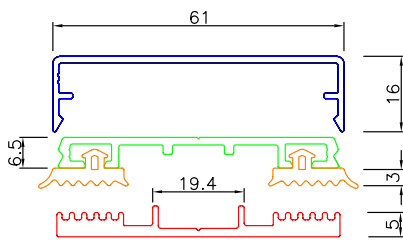
Längen: 6000 und 7000 mm



Art-Nr:	Bezeichnung	Ausführung
600006	Alu-Klipsdeckschiene 50 mm	natur eloxiert (E6/EV1) blank
600035	Alu-Flachdeckschiene 50 mm	gelocht, Ø 6 mm - alle 250 mm
600007		ungelocht
6000055	2 x Dichtungsgummi (VPE 60 lfm)	3 mm
53107511		5 mm
6000000	Auflegeband 50 mm (VPE 30 lfm)	selbstklebend

friTech® System 60

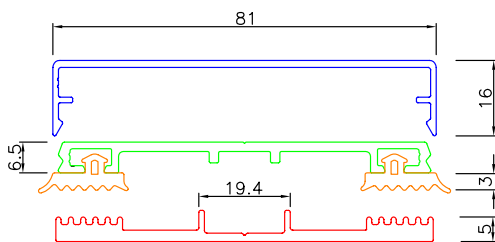
Längen: 6000 und 7000 mm



Art-Nr:	Bezeichnung	Ausführung
600008	Alu-Klipsdeckschiene 60 mm	natur eloxiert (E6/EV1) blank
600037	Alu-Flachdeckschiene 60 mm	gelocht, Ø 6 mm - alle 250 mm
600009		ungelocht
6000055	2 x Dichtungsgummi (VPE 60 lfm)	3 mm
53107511		5 mm
6000011	Auflegeband 60 mm (VPE 30 lfm)	selbstklebend

friTech® System 80

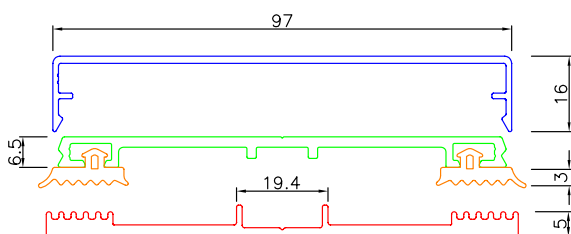
Längen: 6000 und 7000 mm



Art-Nr:	Bezeichnung	Ausführung
600010	Alu-Klipsdeckschiene 80 mm	natur eloxiert (E6/EV1) blank
600039	Alu-Flachdeckschiene 80 mm	gelocht, Ø 6 mm - alle 250 mm
600011		ungelocht
6000055	2 x Dichtungsgummi (VPE 60 lfm)	3 mm
53107511		5 mm
6000022	Auflegeband 80 mm (VPE 30 lfm)	selbstklebend

friTech® System 100

Längen: 6000 und 7000 mm



Art-Nr:	Bezeichnung	Ausführung
600012	Alu-Klipsdeckschiene 100 mm	natur eloxiert (E6/EV1) blank
600041	Alu-Flachdeckschiene 100 mm	gelocht, Ø 6 mm - alle 250 mm
600013		ungelocht
6000055	2 x Dichtungsgummi (VPE 60 lfm)	3 mm
53107511		5 mm
6000033	Auflegeband 100 mm (VPE 30 lfm)	selbstklebend

friTech® Dachverglasungsprofile



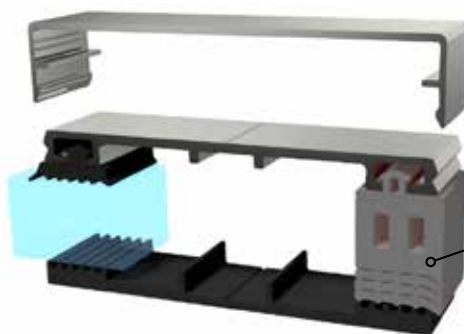
Zubehör friTech® Dachverglasungsprofile:

Seitenabschlussgummi 16/22

Art-Nr: 6000051

für den seitlichen Abschluss bei friTech® Dachverglasungsprofilen.
Als Ausgleich für die Glasstärken 10/12/14/16 mm wählbar.

Breite: 16 mm
Höhe: 22 mm
1 VPE = 10 m



Art-Nr: 6000051



Kunststoff - Abdeckkappe

für die stirnseitige Abdeckung der Klipsdeckschienen

Oberflächen: grau oder schwarz

Art-Nr.	Breite
600026	50 mm
600027	60 mm
600028	80 mm
600029	100 mm

Bohrschrauben – Selbstbohrende Spezialschraube aus Edelstahl inkl. Dichtscheibe

Art-Nr.	Bezeichnung	VPE	Länge
SB50	Zur Befestigung auf Stahl- und Aluminiumunterkonstruktionen (bis 6 mm Material Stärke) – bis 16 mm Glasstärke; Ø 5,5 mm	100 Stück	50 mm
SB70	Zur Befestigung auf Stahl- und Aluminiumunterkonstruktionen (bis 5 mm Material Stärke) – bis 36 mm Glasstärke; Ø 5,5 mm	100 Stück	70 mm
SB60	Zur Befestigung auf Holzunterkonstruktionen – bis 16 mm Glasstärke; Ø 4,8 mm	100 Stück	60 mm
SB100	Zur Befestigung auf Holzunterkonstruktionen – bis 36 mm Glasstärke; Ø 6,5 mm	100 Stück	100 mm



Klipsdeckschienenabzieher

Art-Nr: 0152200

zum nachträglichen Entfernen von Alu-Klipsdeckschienen



Dichtungsroller

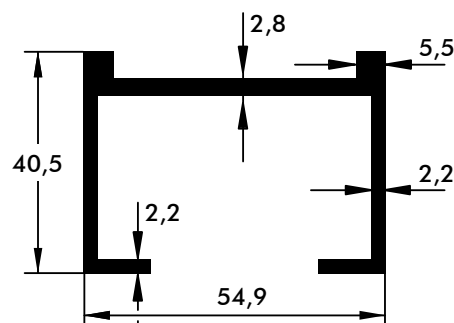
Art-Nr: 1703000

zum einfachen Einziehen des Dichtungsgummis in die Flachdeckschienen



Das friTech® Terrassenprofil aus Aluminium wird als **Unterkonstruktion für Holzterrassen** verwendet.

- Beständig gegen Witterung
- Einfache und zeitsparende Montage
- Geringes Eigengewicht
- Mit Entwässerungslöcher
- **Stangenlänge: 6000 mm** (Abnahme nur als ganze Stange möglich)
- **Oberflächen:** LM blank und LM RAL 7016 Anthrazitgrau



Besuchen Sie uns auch in unserem Webshop:



*Willkommen im **fri-shop***
shop.fritsche.eu.com

Für etwaige Druckfehler und Irrtümer ist jede Haftung ausgeschlossen. Laufende Änderungen ohne Mitteilungen behalten wir uns vor.
AGB: Unsere Allgemeinen Geschäftsbedingungen finden Sie auf www.fritsche.eu.com
Copyright © 2023 by Julius Fritsche GmbH

JULIUS FRITSCH E GMBH | Glas - Metall - Kunststoff | Großhandel | Gewerbestraße 3 | A-5102 Anthering
Tel. +43 6223 3212 - 0 | office@fritsche.eu.com | www.fritsche.eu.com

