



Geländersysteme

2

2

Geländersysteme



Geländerpfosten & Zubehör

ab Seite 37



Railingprofile & Zubehör

ab Seite 47



Geländerpfosten & Zubehör

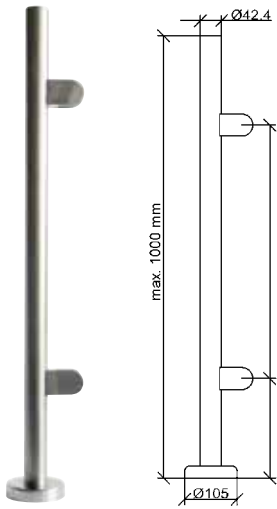
Mit unseren Geländersystemen aus Edelstahl gehören dunkle Stiegenhäuser der Vergangenheit an. In der modernen Architektur stehen Treppen und Geländer für Verbindung und Kontakt. Glasgeländer ziehen die Aufmerksamkeit auf sich und schaffen ein offenes und modernes Raumklima.

2

Geländerpfosten & Zubehör

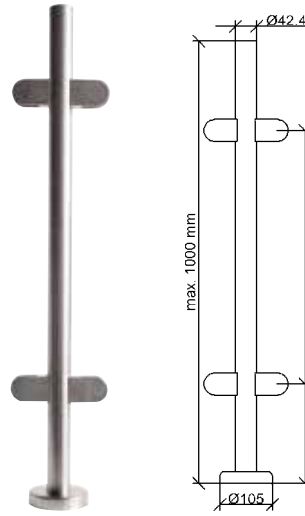
Rundpfosten Ø 42,4 mm

Bodenbefestigung für 2 Klemmhalter



! Pfosten **OHNE** Klemmhalter!

Bodenbefestigung für 4 Klemmhalter

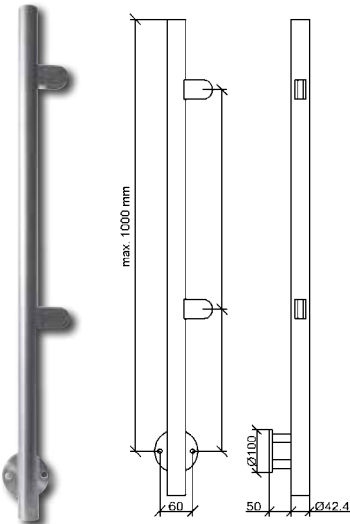


! Pfosten **OHNE** Klemmhalter!

Artikel-Nr.	Oberfläche	Beschreibung
79 296	Edelstahl V2A	Befestigungsplatte mit Abdeckrosette, inkl. 2 Fließlochbohrungen, 4 Bohrungen Ø 10,5 mm

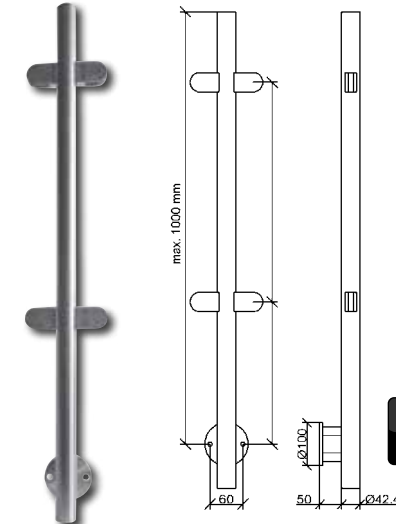
Artikel-Nr.	Oberfläche	Beschreibung
79 297	Edelstahl V2A	Befestigungsplatte mit Abdeckrosette, inkl. 4 Fließlochbohrungen, 4 Bohrungen Ø 10,5 mm

Wangenbefestigung für 2 Klemmhalter



! Pfosten **OHNE** Klemmhalter!

Wangenbefestigung für 4 Klemmhalter



! Pfosten **OHNE** Klemmhalter!

Artikel-Nr.	Oberfläche	Beschreibung
79 291	Edelstahl V2A	Klemmhalter rechts mit Wangenplatte, inkl. 2 Fließlochbohrungen, 2 Bohrungen Ø 10,5 mm
79 292	Edelstahl V2A	Klemmhalter links mit Wangenplatte, inkl. 2 Fließlochbohrungen, 2 Bohrungen Ø 10,5 mm

Artikel-Nr.	Oberfläche	Beschreibung
79 293	Edelstahl V2A	Befestigungsplatte mit Wangenplatte, inkl. 4 Fließlochbohrungen, 2 Bohrungen Ø 10,5 mm

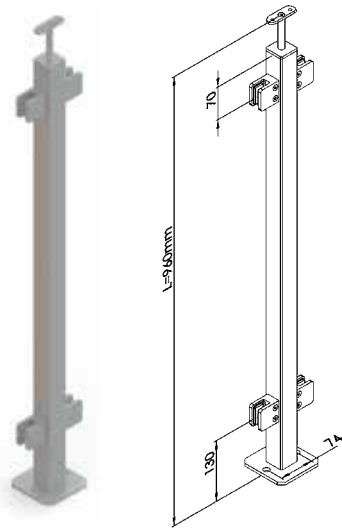


Zubehör

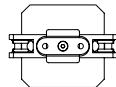
Seite 40 und 44 - 46

Quadratpfosten 40 x 40 mm

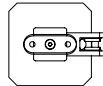
Bodenbefestigung mit Klemmhalter für horizontale Geländer



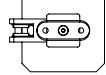
Ausführungen



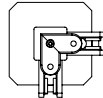
Nr. 1:
Glasklemmen beidseitig – 4 Stück



Nr. 2:
Glasklemmen rechts – 2 Stück



Nr. 3:
Glasklemmen links – 2 Stück



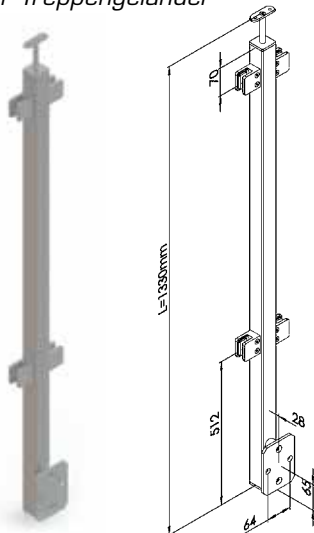
Nr. 4:
Glasklemmen 90° – 4 Stück



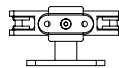
Pfosten **MIT** Klemmhalter
und Handlaufträger!

Artikel-Nr.	Oberfläche	Ausführung	inkludierte Klemmen	Beschreibung
IN102-054	Edelstahl V2A	Nr. 1: beidseitig	4 Stück	Befestigungsplatte mit Abdeckrosette, inkl. 2 bzw. 4 Fließlochbohrungen, 2 Bohrungen Ø 10,5 mm
IN102-054-DX		Nr. 2: rechts	2 Stück	
IN102-054-SX		Nr. 3: links	2 Stück	
IN102-054-A		Nr. 4: 90°	4 Stück	

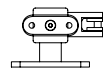
Wangenbefestigung mit Klemmhalter für Treppengeländer



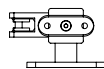
Ausführungen



Nr. 1:
Glasklemmen beidseitig – 4 Stück



Nr. 2:
Glasklemmen rechts – 2 Stück



Nr. 3:
Glasklemmen links – 2 Stück



Pfosten **MIT** Klemmhalter
und Handlaufträger!

Artikel-Nr.	Oberfläche	Ausführung	inkludierte Klemmen	Beschreibung
IN102-055-I	Edelstahl V2A	Nr. 1: beidseitig	4 Stück	Befestigungsplatte mit Abdeckrosette, inkl. 2 bzw. 4 Fließlochbohrungen, 4 Bohrungen Ø 10,5 mm
IN102-055-I-DX		Nr. 2: rechts	2 Stück	
IN102-055-I-SX		Nr. 3: links	2 Stück	



Zubehör

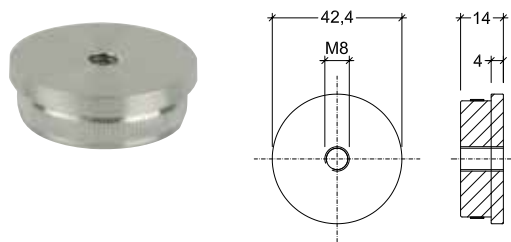
Seite 41 und 44 - 46

2

Geländerpfosten & Zubehör

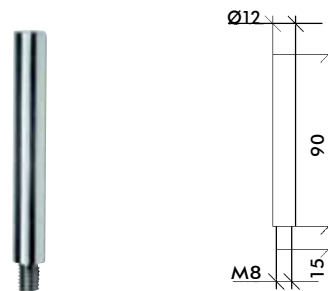
Handlaufträger für Rundpfosten Ø 42,4 mm

Endkappe



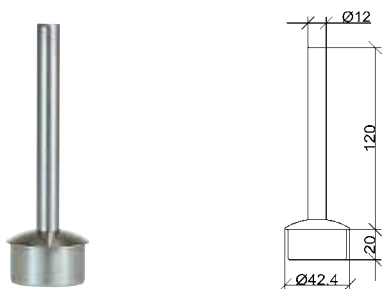
Artikel-Nr.	Oberfläche	Bezeichnung
73 223	Edelstahl V2A	Innengewinde M8, mit Rändelung

Handlaufstift



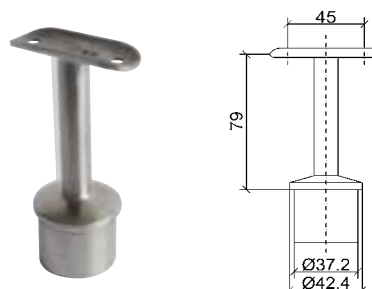
Artikel-Nr.	Oberfläche	Bezeichnung
72 228	Edelstahl V2A	Außengewinde M8

Ansatz



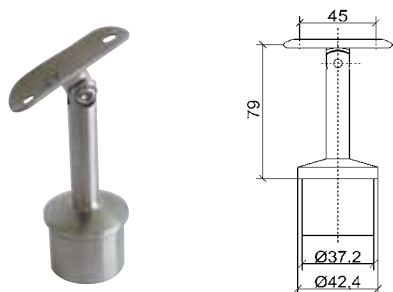
Artikel-Nr.	Oberfläche	Bezeichnung
72 267	Edelstahl V2A	zum Anschweißen

Anschraubplatte, **starr**



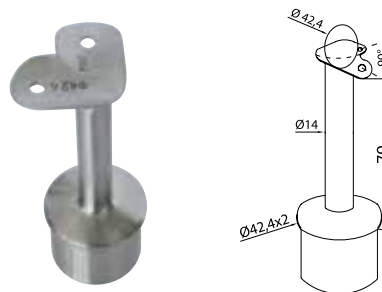
Artikel-Nr.	Oberfläche	Bezeichnung
72 230	Edelstahl V2A	zum Anschrauben für Handlauf Ø 42,4 mm

Anschraubplatte, **variabel**



Artikel-Nr.	Oberfläche	Bezeichnung
72 231	Edelstahl V2A	zum Anschrauben für Handlauf Ø 42,4 mm

Anschraubplatte, **starr - Eckenbindung 90°**



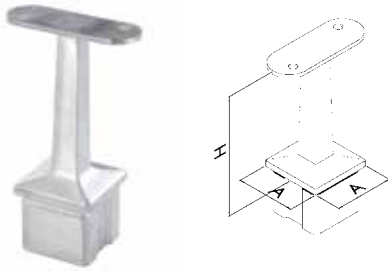
Artikel-Nr.	Oberfläche	Bezeichnung
73 230	Edelstahl V2A	zum Anschrauben für Handlauf Ø 42,4 mm

Zubehör
ab Seite 44

Befestigung
auf Seite 57

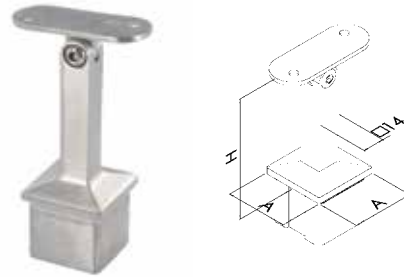
Handlaufträger für **Quadratpfosten** 40 x 40 mm

Handlaufträger für Formrohr, **starr**



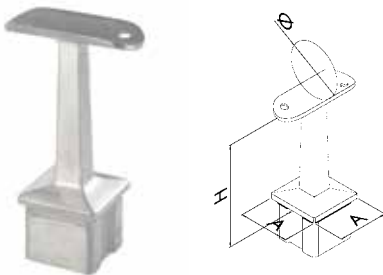
Artikel-Nr.	Oberfläche	A	H
IN105-190	Edelstahl V2A	40 mm	81 mm

Handlaufträger für Formrohr, **variabel**



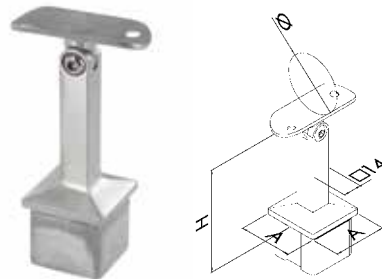
Artikel-Nr.	Oberfläche	A	H
IN105-195	Edelstahl V2A	40 mm	81 mm

Handlaufträger für Rundrohr, **starr**

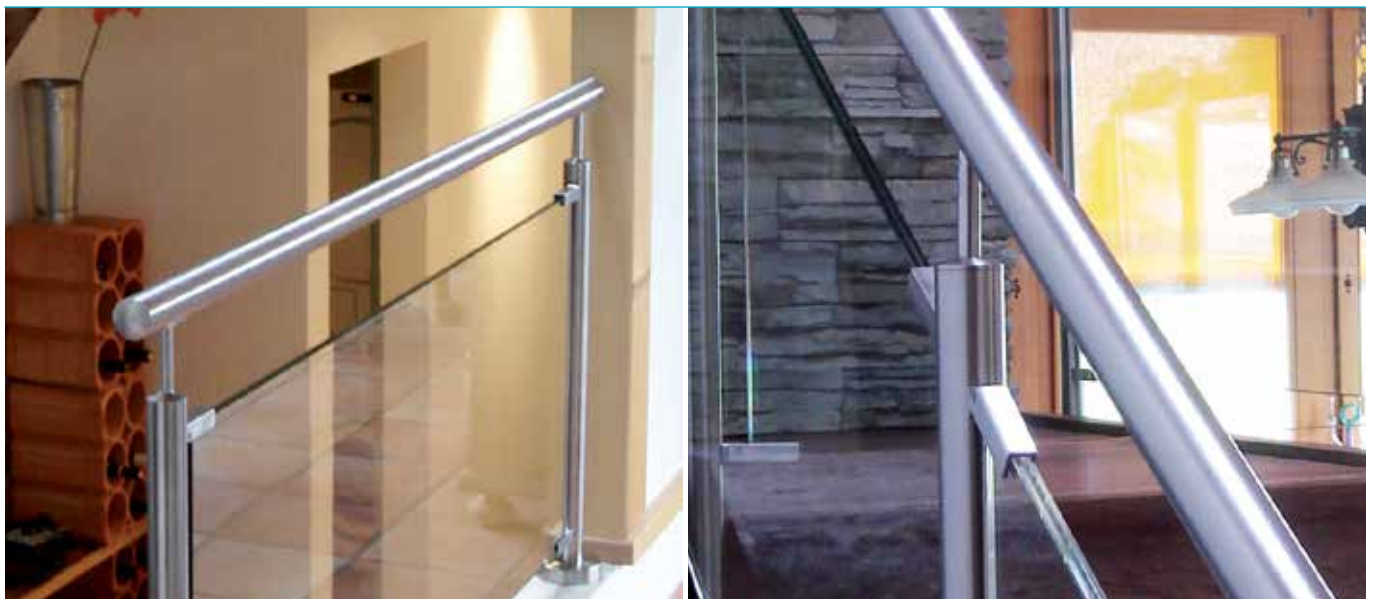


Artikel-Nr.	Oberfläche	A	H	Ø
IN105-192	Edelstahl V2A	40 mm	81 mm	42,4 mm

Handlaufträger für Rundrohr, **variabel**



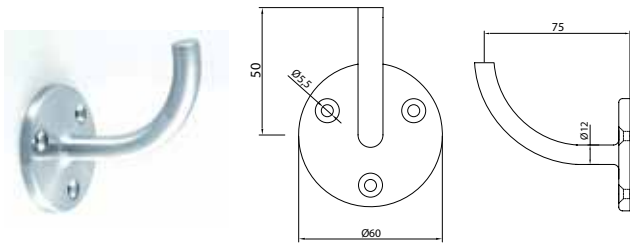
Artikel-Nr.	Oberfläche	A	H	Ø
IN105-197	Edelstahl V2A	40 mm	81 mm	42,4 mm



Zubehör
ab Seite 44

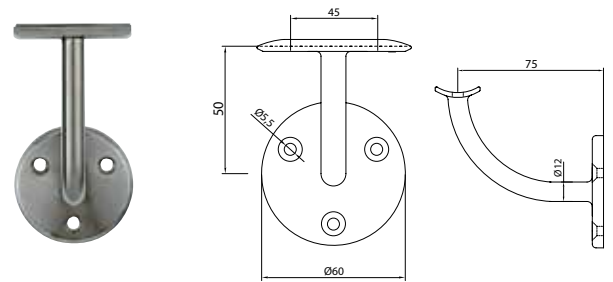
Befestigung
auf Seite 57

Handlaufträger für Wandbefestigung

Anschraubplatte, zum Anschweißen

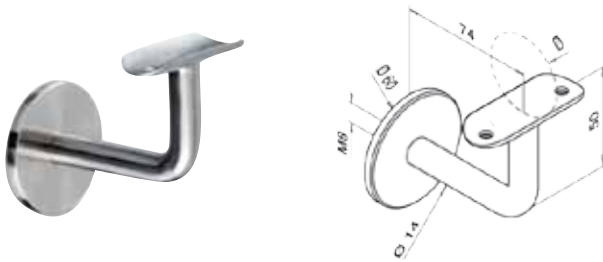
Nur ohne Abdeckrosette lieferbar!

Artikel-Nr.	Oberfläche	Bezeichnung
72 246	Edelstahl V2A	zum Anschweißen

Anschraubplatte, starr

Nur ohne Abdeckrosette lieferbar!

Artikel-Nr.	Oberfläche	Bezeichnung
72 263	Edelstahl V2A	für Handlauf Ø 42,4 mm

Anschraubplatte, starr

Artikel-Nr.	Oberfläche	Bezeichnung
72 236	Edelstahl V2A	Befestigung für Stockschraube M8, für Handlauf Ø 42,4 mm
62154880		Stockschraube M8 × 80 mm für Montage, V2A



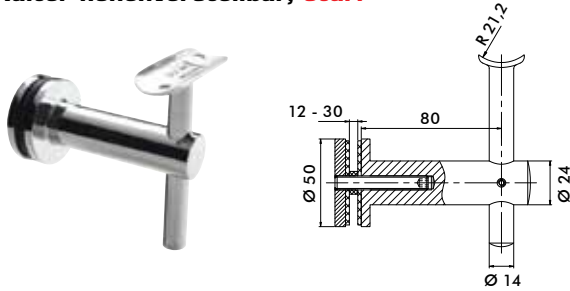
Zubehör
ab Seite 44



Befestigung
auf Seite 57

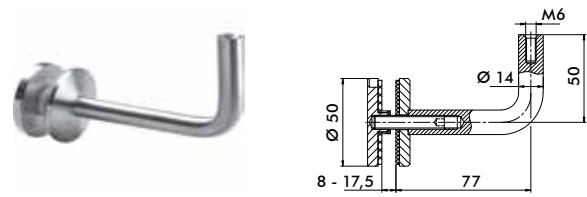
Handlaufträger für Glasbefestigung

Halter höhenverstellbar, *starr*



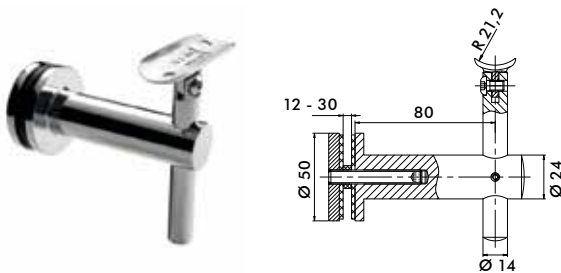
Artikel-Nr.	Oberfläche	Bezeichnung
77 240	Edelstahl V2A	Glaslochbohrung: Ø 16 mm, für Handlauf Ø 42,4 mm

Halter rund, *zum Anschweißen*



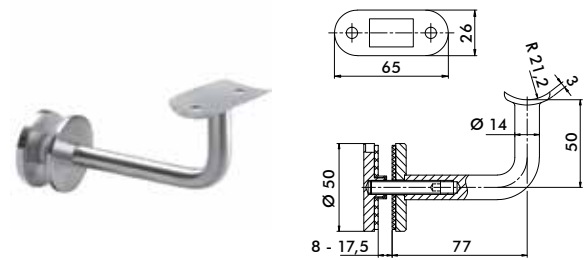
Artikel-Nr.	Oberfläche	Bezeichnung
77 243	Edelstahl V2A	Glaslochbohrung: Ø 16 mm, mit Innengewinde M6, für Handlauf Ø 42,4 mm

Halter höhenverstellbar, *variabel*



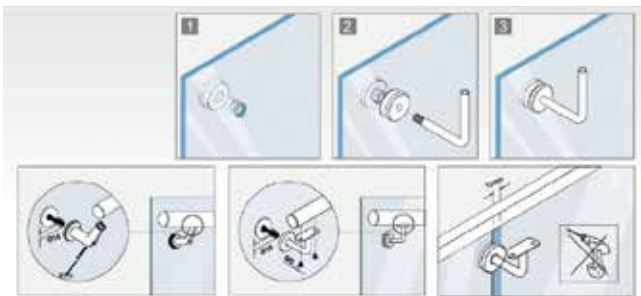
Artikel-Nr.	Oberfläche	Bezeichnung
77 241	Edelstahl V2A	Glaslochbohrung: Ø 20 mm, für Handlauf Ø 42,4 mm

Halter rund, *starr*



Artikel-Nr.	Oberfläche	Bezeichnung
77 242	Edelstahl V2A	Glaslochbohrung: Ø 16 mm, für Handlauf Ø 42,4 mm

Montage



Zubehör
ab Seite 44

Befestigung
auf Seite 57

Abteilung Möbelbeschläge: **Tel.: +43 6223 3212 - 500 • Fax: +43 6223 3212 - 599**

Einzelteile & Zubehör für **Rundrohr** Ø 42,4 mm

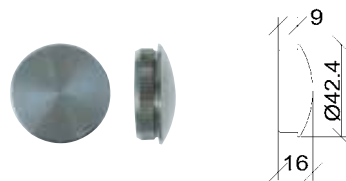
Rundrohr

geeignet als Handlauf oder Geländerpfosten



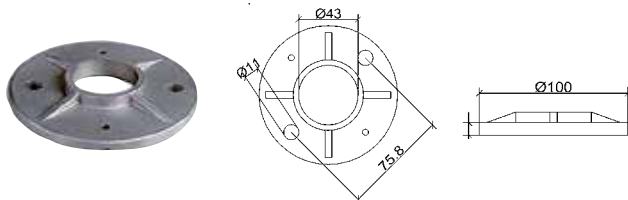
Artikel-Nr.	Oberfläche	Stärke	Länge
71 302	Edelstahl V2A	2,0 mm	6000 mm
71 302 1	Edelstahl V2A	2,0 mm	5000 mm
71 302 2	Edelstahl V2A	2,0 mm	2500 mm

Endkappe für Rundrohr, mit Rändelung und gewölbt



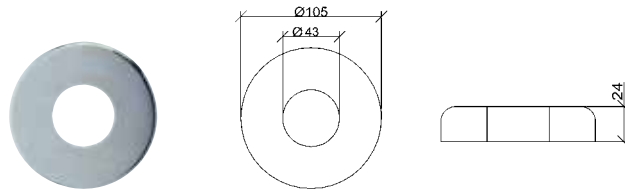
Artikel-Nr.	Oberfläche	Stärke	Anwendung
71 351	Edelstahl V2A	2 mm	zum Einkleben

Montageplatte für Rundrohr, Bodenbefestigung



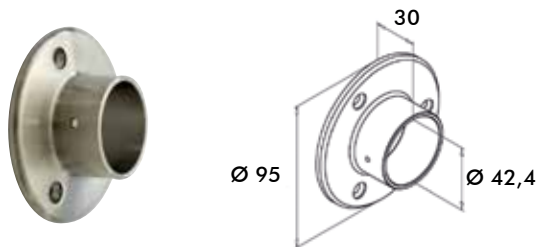
Artikel-Nr.	Oberfläche	Stärke	Anwendung
72 372	Edelstahl V2A	8 mm	zum Verschweißen mit dem Rundrohr

Abdeckkappe für Montageplatte



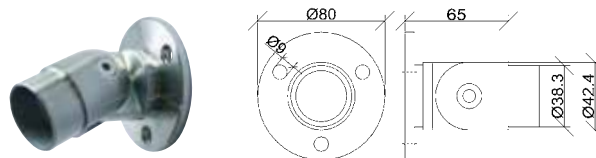
Artikel-Nr.	Oberfläche	Stärke
71 389	Edelstahl V2A	2 mm

Wandanschluss für Rundrohr



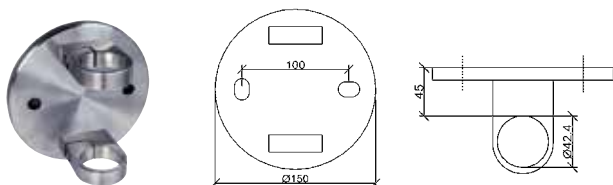
Artikel-Nr.	Oberfläche	Befestigung
71 277	Edelstahl V2A	3 Bohrungen

Wandanschluss für Rundrohr, verstellbar



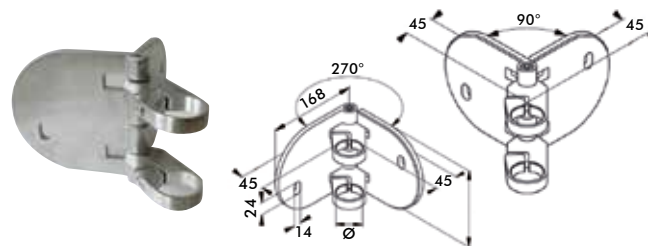
Artikel-Nr.	Oberfläche	Befestigung
71 337	Edelstahl V2A	3 Bohrungen

Wandanschluss für Rundrohr, starr



Artikel-Nr.	Oberfläche	Befestigung
72 365	Edelstahl V2A	2 Bohrungen

Wangenbefestigung für Rundrohr, verstellbar

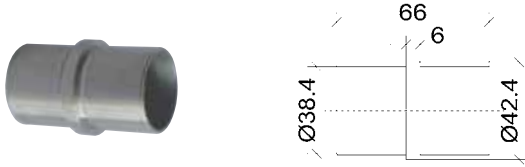


Artikel-Nr.	Oberfläche	Befestigung
72 000	Edelstahl V2A	2 Bohrungen

Befestigung
auf Seite 57

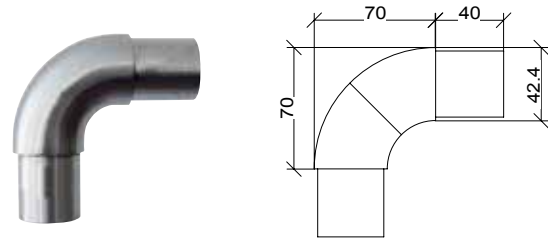
Einzelteile & Zubehör für Rundrohr Ø 42,4 mm

Rohrverbinder



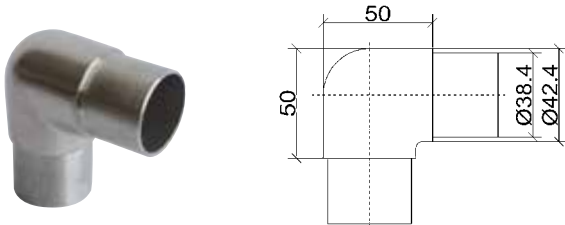
Artikel-Nr.	Oberfläche	Bezeichnung
77 194	Edelstahl V2A	gerade, 180°

Rohrbogen drehbar, rund



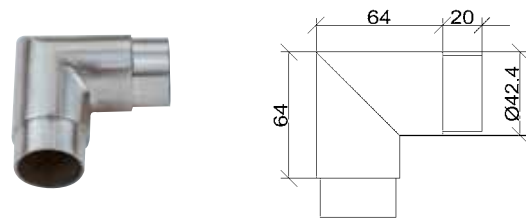
Artikel-Nr.	Oberfläche	Bezeichnung
71 334	Edelstahl V2A	drehbar, für verschiedene Winkel

Rohrbogen 90°, rund



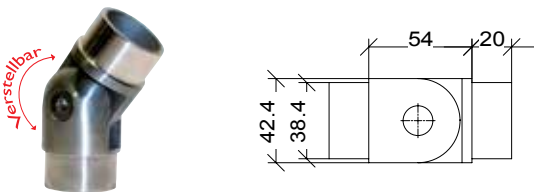
Artikel-Nr.	Oberfläche	Bezeichnung
77 192	Edelstahl V2A	Winkel 90°, mit Einsteckhülse

Rohrbogen 90°, eckig



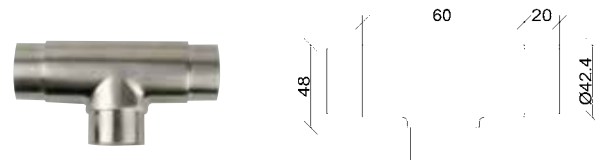
Artikel-Nr.	Oberfläche	Bezeichnung
71 342	Edelstahl V2A	Winkel 90°, mit Einsteckhülse

Rohr-Verbindungs-Gelenk, verstellbar



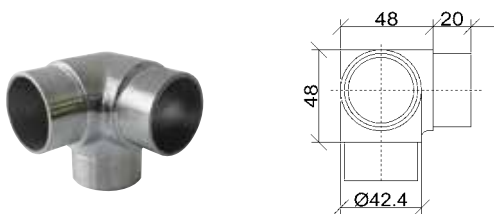
Artikel-Nr.	Oberfläche	Bezeichnung
71 340	Edelstahl V2A	verstellbar, mit Einsteckhülse

T-Stück Verbindungselement



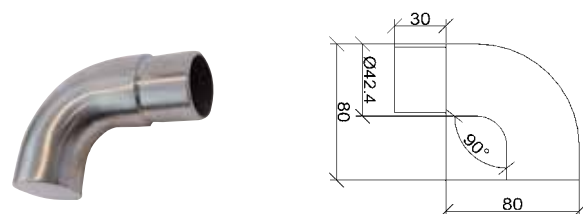
Artikel-Nr.	Oberfläche	Bezeichnung
71 344	Edelstahl V2A	mit Einsteckhülse

Eckstück



Artikel-Nr.	Oberfläche	Bezeichnung
71 345	Edelstahl V2A	Winkel 90°

Abschlussbogen 90°



Artikel-Nr.	Oberfläche	Bezeichnung
71 333	Edelstahl V2A	Gegenseite verschlossen, einseitige Einsteckhülse

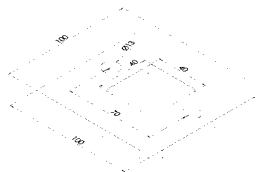
Befestigung
auf Seite 57

Einzelteile & Zubehör für **Formrohr 40 x 40 mm****Formrohr 40 x 40 mm**

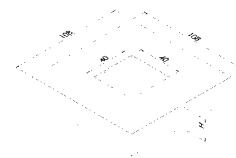
Artikel-Nr.	Oberfläche	Länge	Stärke
IN101-110	Edelstahl V2A	3000 mm	2 mm

Endkappe für Formrohr

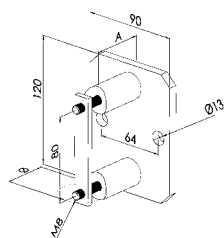
Artikel-Nr.	Oberfläche	Größe (A)	Stärke
IN104-041	Edelstahl V2A	40 x 40 mm	2 mm

Montageplatte für Formrohr, Bodenbefestigung

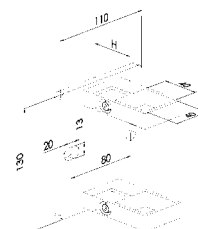
Artikel-Nr.	Oberfläche	Bezeichnung
IN108-050	Edelstahl V2A	inkl. 2 Bohrungen

Abdeckkappe für Montageplatte

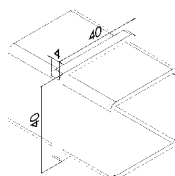
Artikel-Nr.	Oberfläche	H
IN108-250	Edelstahl V2A	20 mm

Wandanschluss für Formrohr

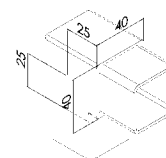
Artikel-Nr.	Oberfläche	A	Bezeichnung
IN107-049	Edelstahl V2A	48 mm	inkl. 2 Bohrungen

Wandanschluss für Formrohr

Artikel-Nr.	Oberfläche	H	Bezeichnung
IN107-205	Edelstahl V2A	42 mm	inkl. 2 Bohrungen

Formrohrverbinder

Artikel-Nr.	Oberfläche	Bezeichnung
IN106-205	Edelstahl V2A	gerade, 180°

Formrohrverbinder

Artikel-Nr.	Oberfläche	Bezeichnung
IN106-215	Edelstahl V2A	Winkel 90°



Befestigung
auf Seite 57



Pauli + Sohn GmbH

*fri*line

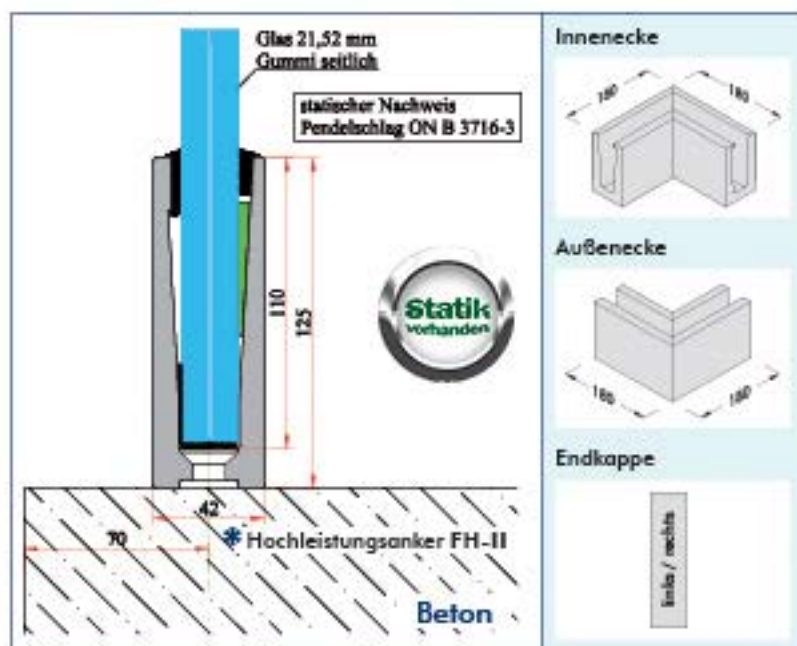
Railingprofile & Zubehör

Es muss nicht immer ein Edelstahlgeländer sein. Moderne Akzente lassen sich auch mit Nurglasgeländern setzen. Der Vorteil liegt auf der Hand: Ein Glasgeländer ist nicht nur stabil, sondern auch lichtdurchlässig und schützt zudem noch vor Wind und Wetter.

2 fri-line Railing

fri-line Railing Bodenprofil „BASIC“

fri-line



Oberflächen:

- > LM A6/C0 natur eloxiert
- > LM Edelstahleffekt

Set bestehend aus:

- > 1 Stück Bodenprofil à 3000 mm inkl. 30 Senklochbohrungen Ø 24/13 mm
- > 1 VPE Gummieinlagen

Artikel-Nr.	Bezeichnung
50 6901 1	Set für 16,76 - 17,52 mm
50 6901 2	Set für 20,76 - 21,52 mm
50 6734	Endkappe links/rechts
50 6313	Innenecke mit 2 Senklochbohrungen Ø 24/13 mm
50 6314	Außenecke mit 2 Senklochbohrungen Ø 24/13 mm

Schnelle und einfache Montage



Bitte beachten Sie die Spezifikationen wie Befestigungs- und Glasmaße der jeweiligen Zertifikate.

Verklötzung soll ca. alle 280 mm erfolgen. Da das System über keine Entwässerung verfügt, muss das Profil im Außenbereich mit Silikon abgedichtet werden. Bohrungen auf der Außenseite können ebenfalls Abhilfe schaffen.

* Hochleistungsanker FH-II 12/15-SK Hochleistungsanker FH-II 12/15-SK A4 in gerissenem & ungerissenem Beton

- > Mindestbauteildicke: 120 mm
- > Bohrenndurchmesser: 12 mm
- > Bohrlochtiefe: 80 mm
- > Montagedrehmoment: 22,5 bzw. 25 Nm
- > max. Befestigungshöhe: 15 mm

Artikel-Nr.	Bezeichnung	Anwendung
* 449 17	FH-II 12/15-SK	Innenbereich
* 510 931	FH-II 12/15-SK A4	Außenbereich

fri-line Railing Bodenprofil „WING“



Oberflächen:

- > LM A6/C0 natur eloxiert
- > LM Edelstahleffekt



Set bestehend aus:

- > 1 Stück Bodenprofil mit Lasche à 3000 mm inkl. 30 Senklochbohrungen Ø 24/13 mm
- > 1 VPE Gummieinlagen

Artikel-Nr.	Bezeichnung
50 6904 1	Set für 16,76 - 17,52 mm
50 6904 2	Set für 20,76 - 21,52 mm
50 6737	Endkappe links
50 6738	Endkappe rechts
50 6317	Innenecke mit 2 Senklochbohrungen Ø 24,3/13 mm
50 6318	Außenecke mit 2 Senklochbohrungen Ø 24,3/13 mm

Schnelle und einfache Montage



* **Hochleistungsanker FH-II 12/15-SK**
Hochleistungsanker FH-II 12/15-SK A4
in gerissenem & ungerissenem Beton

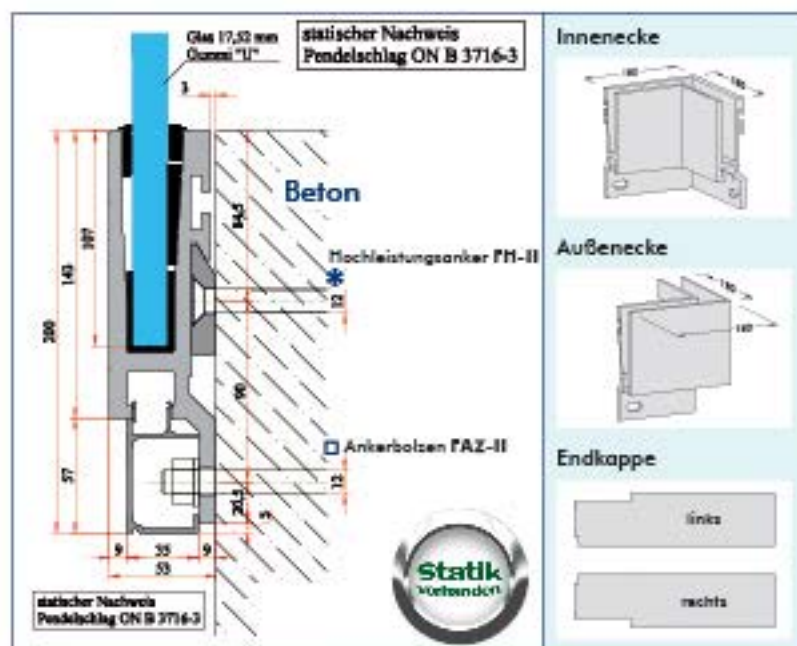


- > Mindestbauteildicke: 120 mm
- > Bohrendurchmesser: 12 mm
- > Bohrlochtiefe: 80 mm
- > Montagedrehmoment: 22,5 bzw. 25 Nm
- > max. Befestigungshöhe: 15 mm

Artikel-Nr.	Bezeichnung	Anwendung
* 449 17	FH-II 12/15-SK	Innenbereich
* 510 931	FH-II 12/15-SK A4	Außenbereich

fri-line Railing Wangenprofil „UNIT“

fri-line



Innenecke



Außenecke



Endkappe

**Oberflächen:**

- > LM A6/C0 natur eloxiert
- > LM Edelstahleffekt

Set bestehend aus:

- > 1 Stück vorgesetztes Wangenprofil à 3000 mm inkl. 11 Langlochbohrungen 25 × 14 mm
- > 1 Stück vorgesetztes Befestigungsprofil à 3000 mm inkl. 11 Langlochbohrungen mit Senkung 36 × 25 / 24 × 13 mm
- > 1 Stück untere Abdeckung à 3000 mm
- > 1 VPE Gummieinlagen

Artikel-Nr.	Bezeichnung
50 6903 1	Set für 16,76 - 17,52 mm
50 6903 2	Set für 20,76 - 21,52 mm
50 6735	Endkappe links
50 6736	Endkappe rechts
50 6315	Innenecke mit 2 Langlochbohrungen 25 × 14 mm
50 6316	Außenecke mit 2 Langlochbohrungen 25 × 14 mm

Schnelle und einfache Montage

Bitte beachten Sie die Spezifikationen wie Befestigungs- und Glasmaße der jeweiligen Zertifikate. Verklötzung soll ca. alle 280 mm erfolgen. Da das System über keine Entwässerung verfügt, muss das Profil im Außenbereich mit Silikon abgedichtet werden. Bohrungen auf der Außenseite können ebenfalls Abhilfe schaffen.

* **Hochleistungsanker FH-II 12/15-SK**
Hochleistungsanker FH-II 12/15-SK A4
 in gerissenem & ungerissenem Beton

- > Mindestbauteildicke: 120 mm
- > Bohrenndurchmesser: 12 mm
- > Bohrlochtiefe: 80 mm
- > Montagedrehmoment: 22,5 bzw. 25 Nm
- > max. Befestigungshöhe: 15 mm

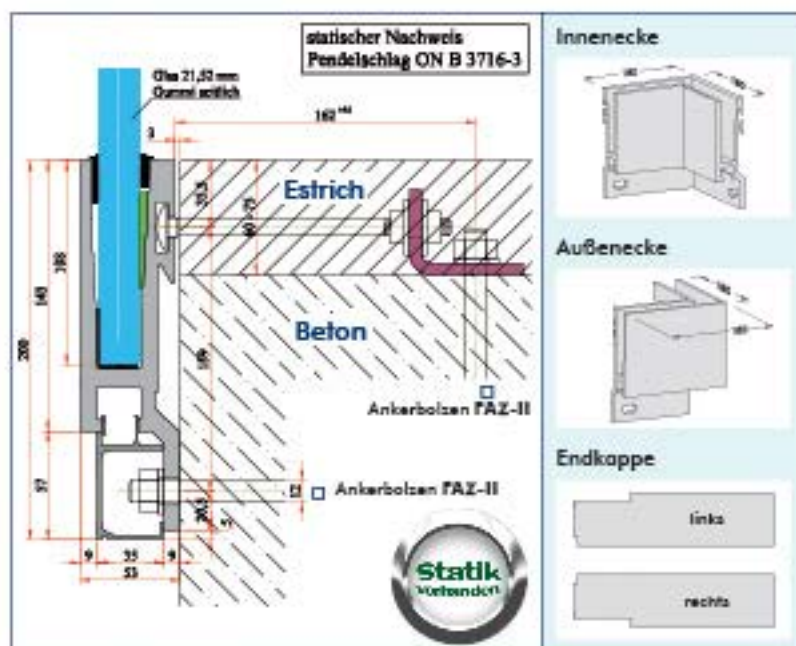
Artikel-Nr.	Bezeichnung	Anwendung
* 449 17	FH-II 12/15-SK	Innenbereich
* 510 931	FH-II 12/15-SK A4	Außenbereich

□ **Ankerbolzen FAZ II 12/10**
Ankerbolzen FAZ II 12/10 A4
 in gerissenem & ungerissenem Beton

- > Mindestbauteildicke: 140 mm
- > Bohrenndurchmesser: 12 mm
- > Bohrlochtiefe: 90 mm
- > Montagedrehmoment: 60 Nm
- > max. Befestigungshöhe: 15 mm

Artikel-Nr.	Bezeichnung	Anwendung
□ 095 419	FH-II 12/10	Innenbereich
□ 501 413	FH-II 12/10 A4	Außenbereich

fri-line Railing Wangenprofil „BOND“ mittels MONTAGEWINKEL



Oberflächen:

- > LM A6/C0 natur eloxiert
- > LM Edelstahlbleff



Set bestehend aus:

- > 1 Stück vorgesetztes Wangenprofil á 3000 mm
- 11 Langlochbohrungen 25 x 14 mm
- > 8 Stück Montage-Winkel (506950)
- > 1 Stück untere Abdeckung á 3000 mm
- > 1 VPE Gummieinlagen

Artikel-Nr.	Bezeichnung
50 6903 3	Set für 16,76 - 17,52 mm
50 6903 4	Set für 20,76 - 21,52 mm
50 6735	Endkappe links
50 6736	Endkappe rechts
50 6315	Innenecke mit 2 Langlochbohrungen 25 x 14 mm
50 6316	Außenecke mit 2 Langlochbohrungen 25 x 14 mm

Schnelle und einfache Montage



Ankerbolzen FAZ II 12/10
Ankerbolzen FAZ II 12/10 A4
in gerissenem & ungerissenem Beton

- > Mindestbauteildicke: 140 mm
- > Bohrendurchmesser: 12 mm
- > Bohrlöchtiefe: 90 mm
- > Montagedrehmoment: 60 Nm
- > max. Befestigungshöhe: 15 mm

Artikel-Nr.	Bezeichnung	Anwendung
095 419	FH-II 12/10	Innenbereich
301 413	FH-II 12/10 A4	Außenbereich

Bitte beachten Sie die Spezifikationen wie Befestigung- und Glasmaße der jeweiligen Zertifikate.

Verklotzung soll ca. alle 280 mm erfolgen. Da das System über keine Entwässerung verfügt, muss das Profil im Außenbereich mit Silikon abgedichtet werden. Bohrungen auf der Außenseite können ebenfalls Abhilfe schaffen.

Pauli & Sohn Railing

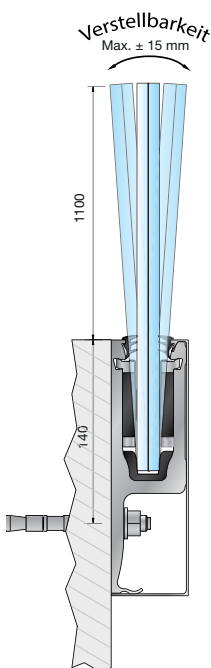
**Das geprüfte Ganzglasgeländer mit einzigartigem Justiersystem.**

Die Systemprofile kombinieren maximale Transparenz und perfekte Montage. Durch das einzigartige Justiersystem lassen sich die Glasscheiben zueinander perfekt fluchtend ausrichten und sind im Schadensfall jederzeit einzeln demontierbar. Die Systeme verfügen über ein allgemeines bauaufsichtliches Prüfzeugnis (AbP) sowie eine statische Berechnung.

- › Einfache und schnelle Montage
- › Keine Glasbohrungen notwendig
- › Reduzierter Montage- und Planungsaufwand
- › Geländerinnen und -außenseite einstellbar
- › Mit Entwässerungsbohrungen
- › XXL-Scheiben möglich – Scheibenbreiten nicht begrenzt
- › Für Innen- und Außenbereich

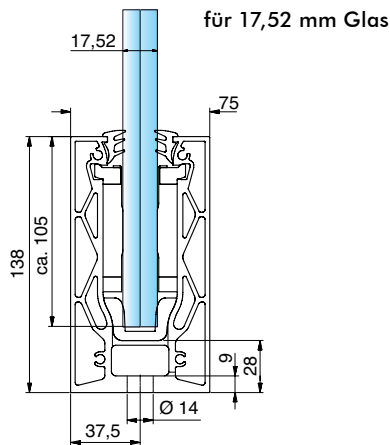


Pauli + Sohn GmbH



Das allgemeine bauaufsichtliche Prüfzeugnis dokumentiert die Übereinstimmung mit den Anforderungen einer technischen Regel. Nachgewiesen wird diese durch Prüfung einer anerkannten Prüfstelle. Das AbP ist für ganz Deutschland gültig.

Pauli & Sohn Bodenprofil CP-1404



!
Innen- und
Außenecke
auf Anfrage!

Oberflächen:
‣ LM Edelstahleffekt



Pauli + Sohn GmbH

Set bestehend aus:

- 1 Stück Bodenprofil á 2500 mm (20 Bohrungen) bzw. 5000 mm (40 Bohrungen)
- Oberes Verglasungsprofil (5 bzw. 10 m)
- Unteres Verglasungsprofil
- Klemmbacken (15 bzw. 30 Stück)



Endkappe
links und rechts
verwendbar.

Artikel-Nr.	Bezeichnung	Länge
1404-17-2500	Set für 17,52 mm	2500 mm
1404-17-5000		5000 mm
1404-11-17	Endkappe links/rechts	

Schnelle und einfache Montage

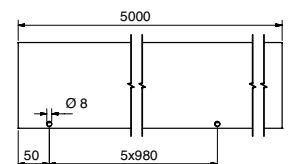
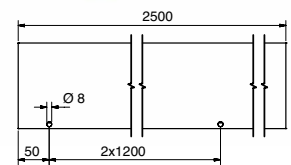
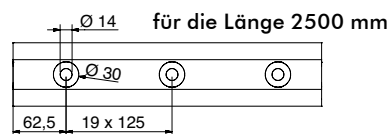


Ankerbolzen FAZ II 12/10
Ankerbolzen FAZ II 12/10 A4
in gerissenem & ungerissenem Beton

- Mindestbauteildicke: 140 mm
- Bohrenndurchmesser: 12 mm
- Bohrlochtiefe: 90 mm
- Montagedrehmoment: 60 Nm
- **max. Befestigungshöhe: 15 mm**

Art.-Nr.	Bezeichnung	Anwendung
095 419	FH-II 12/10	Innenbereich
501 413	FH-II 12/10 A4	Außenbereich

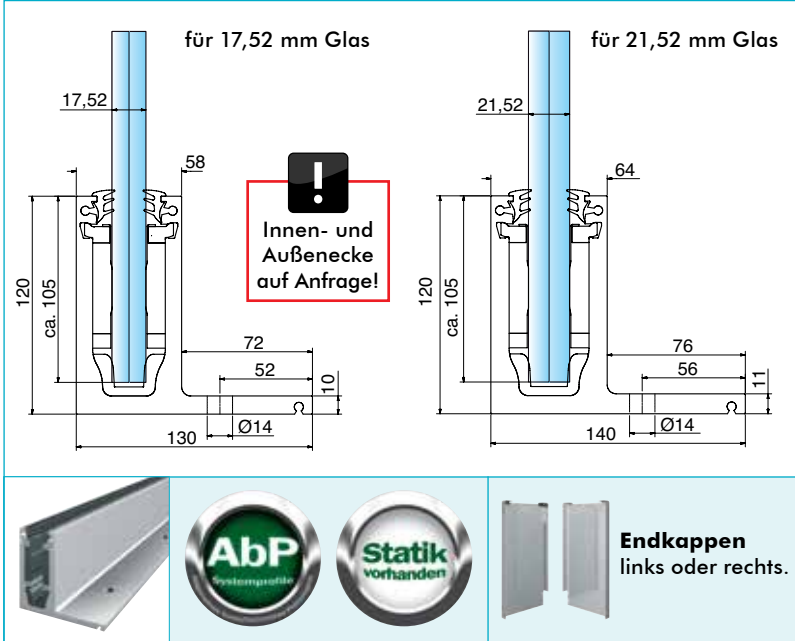
Befestigungsbohrungen



Pauli & Sohn Bodenprofil CP-1400



Pauli + Sohn GmbH



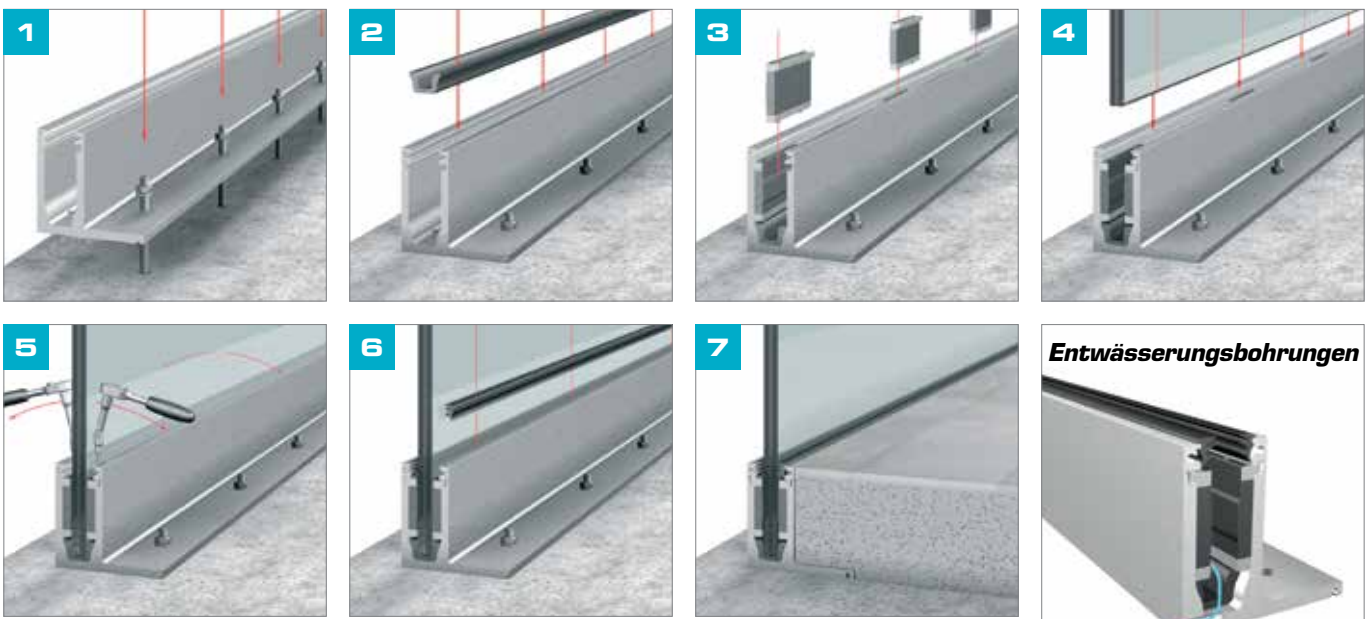
Oberflächen:
 ▶ LM Edelstahleffekt

- Set bestehend aus:**
- ▶ 1 Stück Bodenprofil á 2500 mm (9 Bohrungen) bzw. 5000 mm (17 Bohrungen)
 - ▶ Oberes Verglasungsprofil (5 bzw. 10 m)
 - ▶ Unteres Verglasungsprofil
 - ▶ Klemmbacken (15 bzw. 30 Stück)

Artikel-Nr.	Bezeichnung	Länge
1400-17-2500	Set für 17,52 mm	2500 mm
1400-17-5000		5000 mm
1400-21-2500	Set für 21,52 mm	2500 mm
1400-21-5000		5000 mm
1400-11-L-17	Endkappe für 17,52 links	
1400-11-R-17	Endkappe für 17,52 rechts	
1400-11-L-21	Endkappe für 21,52 links	
1400-11-R-21	Endkappe für 21,52 rechts	



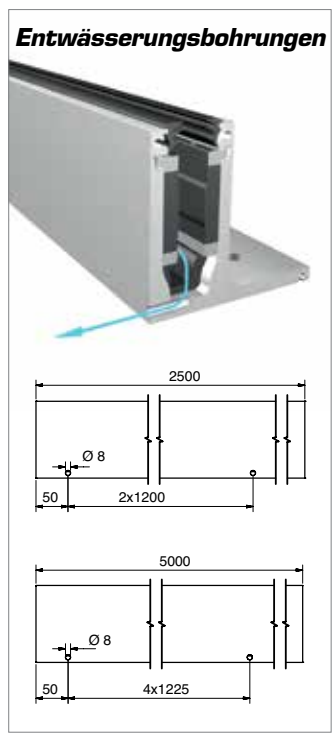
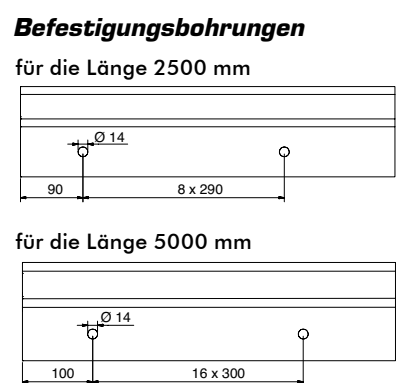
Schnelle und einfache Montage



Ankerbolzen FAZ II 12/10
Ankerbolzen FAZ II 12/10 A4
 in gerissenem & ungerissenem Beton

- ▶ Mindestbauteildicke: 140 mm
- ▶ Bohrenndurchmesser: 12 mm
- ▶ Bohrlochtiefe: 90 mm
- ▶ Montagedrehmoment: 60 Nm
- ▶ **max. Befestigungshöhe: 15 mm**

Art.-Nr.	Bezeichnung	Anwendung
095 419	FH-II 12/10	Innenbereich
501 413	FH-II 12/10 A4	Außenbereich



Pauli & Sohn Wangenprofil CP-1402

Vordächer 1

Geländersysteme 2

Klemmen 3

Punkthalter 4

Möbelbeschläge 5

Beschilderung & Seilsysteme 6

Verglasungs- & Werkstattbedarf 7

für 17,52 mm Glas

für 21,52 mm Glas

Innen- und Außenecke auf Anfrage!

Endkappen
links oder rechts.

Oberflächen:
 ▶ LM Edelstahleffekt



Pauli + Sohn GmbH

Set bestehend aus:

- ▶ 1 Stück Wangenprofil á 2500 mm (9 Bohrungen) bzw. 5000 mm (17 Bohrungen)
- ▶ Oberes Verglasungsprofil (5 bzw. 10 m)
- ▶ Unteres Verglasungsprofil
- ▶ Klemmbacken (15 bzw. 30 Stück)
- ▶ Blende

Artikel-Nr.	Bezeichnung	Länge
1402-17-2500	Set für 17,52 mm	2500 mm
1402-17-5000		5000 mm
1402-21-2500	Set für 21,52 mm	2500 mm
1402-21-5000		5000 mm
1402-11-L-17	Endkappe für 17,52 links	
1402-11-R-17	Endkappe für 17,52 rechts	
1402-11-L-21	Endkappe für 21,52 links	
1402-11-R-21	Endkappe für 21,52 rechts	

Schnelle und einfache Montage

1

2

3

4

5

6

7

Entwässerungsbohrungen

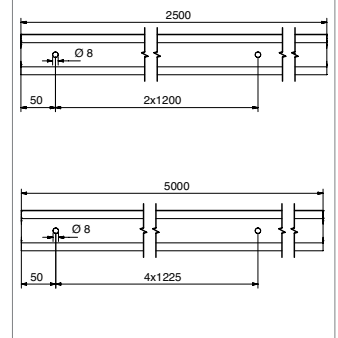
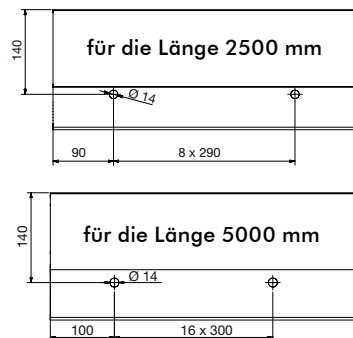


Ankerbolzen FAZ II 12/10
Ankerbolzen FAZ II 12/10 A4
 in gerissenem & ungerissenem Beton

- ▶ Mindestbauteildicke: 140 mm
- ▶ Bohrenndurchmesser: 12 mm
- ▶ Bohrlochtiefe: 90 mm
- ▶ Montagedrehmoment: 60 Nm
- ▶ **max. Befestigungshöhe: 15 mm**

Art.-Nr.	Bezeichnung	Anwendung
095 419	FH-II 12/10	Innenbereich
501 413	FH-II 12/10 A4	Außenbereich

Befestigungsbohrungen

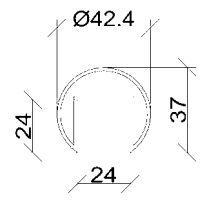


2

Zubehör Railing

Zubehör Railing - Rundrohr

Nutrohr Ø 42,4



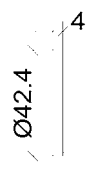
Artikel-Nr.	Oberfläche	Länge
77 8011	Edelstahl V2A	6000 mm

Gummiprofil für Nutrohr



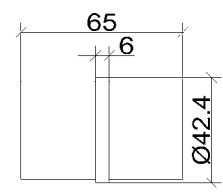
Artikel-Nr.	für Glasstärke	Länge
77 8900	8,00 - 11,00 mm	6000 mm
77 8910	11,52 - 13,52 mm	6000 mm
77 8920	16,00 - 17,52 mm	6000 mm
77 8930	20,00 - 21,52 mm	6000 mm

Endkappe



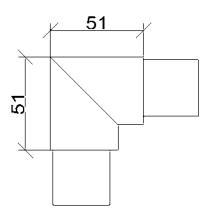
Artikel-Nr.	Oberfläche
77 886	Edelstahl V2A

Verbinder



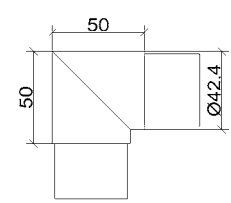
Artikel-Nr.	Oberfläche	Winkel
77 884	Edelstahl V2A	180°

Winkel vertikal



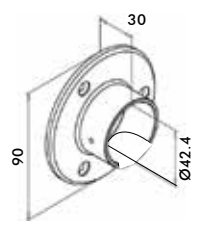
Artikel-Nr.	Oberfläche	Winkel
77 880	Edelstahl V2A	90°

Winkel horizontal



Artikel-Nr.	Oberfläche	Winkel
77 882	Edelstahl V2A	90°

Wandanschluss

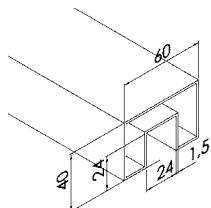


Artikel-Nr.	Oberfläche
77 888	Edelstahl V2A

Befestigung
auf Seite 57

Zubehör Railing - Vierkantrohr

Nutrohr 60 x 40 mm



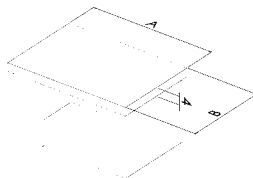
Artikel-Nr.	Oberfläche	Länge
IN200-004	Edelstahl V2A	6000 mm

Gummiprofil für Nutrohr



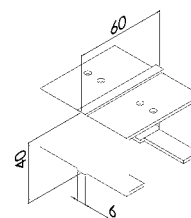
Artikel-Nr.	für Glasstärke	Länge
IN200-005	8,00 - 11,00 mm	6000 mm
IN200-006	11,52 - 13,52 mm	6000 mm
IN200-010	16,00 - 17,52 mm	6000 mm
IN200-011	20,00 - 21,52 mm	6000 mm

Endkappe



Artikel-Nr.	Oberfläche	A	B
IN200-055	Edelstahl V2A	60 mm	40 mm

Verbinder



Artikel-Nr.	Oberfläche
IN200-045	Edelstahl V2A

Befestigung

Loctite Spezialkleber für Edelstahl



Artikel-Nr.	Inhalt	Verwendung
91 920	10 ml	für Klebespalten bis 0,25 mm

Linsenkopf-Schraube 511

ISO 7389, V4A



Für die Verschraubung von z.B. Edelstahl-Rohr auf Handlaufträger

Die Prüfung der Geeignetheit der jeweiligen Schrauben für die Montage obliegt dem Käufer.

Artikel-Nr.	Maße	Material
91 940	M5 x 16	Edelstahl V4A

