

Europaweite Zulassung!

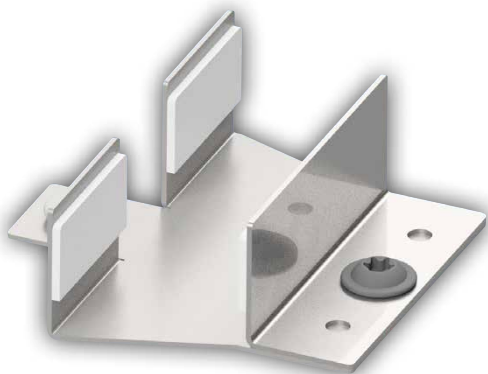
Keine Fremdüberwachung notwendig!

Feuerwiderstand nach EN 13501



fri-fire EU – EI 30 bis EI 180

Die rahmenlose Brandschutzkonstruktion für den Innenbereich!



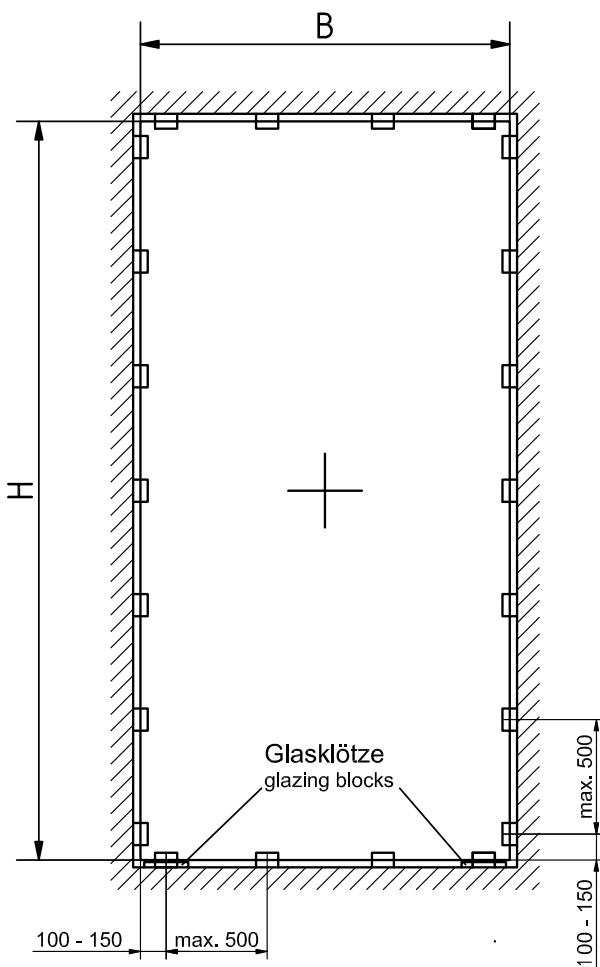
- ▶ **fri-fire EU 30/60/90/120/180**
- ▶ **fri-fire SG EU 30/60/90/120**
- ▶ **für Fixverglasungen im Innenbereich**
- ▶ **revolutionäres Montagesystem**
- ▶ **kein Rahmen bzw. nur 28 mm schmales Abdeckprofil**

fri-fire EU – für Lochfenster



fri-fire EU 30|60|90|120|180

- » rahmenlos
- » für Lochfenster
- » unsichtbare Befestigung in Gipskartonlaibung
- » oder nur 28 mm hohes Abdeckprofil
- » einfache und günstige Montage



Glastyp		Dimensionen Breite x Höhe in mm	R _w (C; C _r) [dB]
fri-fire EU 30 EI 30	Mono	1500 x 3000 / 3000 x 1500	40 (-2; -2)
	Iso	1500 x 3000 / 3000 x 1500	-
fri-fire EU 60 EI 60	Mono	1500 x 3000 / 3000 x 1500	42 (-2; -3)
	Iso	1500 x 3000 / 3000 x 1500	-
fri-fire EU 90 EI 90	Mono	1500 x 3000 / 3000 x 1500	45 (-1; -4)
	Iso	1500 x 3000 / 3000 x 1800*	-
fri-fire EU 120 EI 120	Mono	1500 x 3000 / 3000 x 1500	45 (-1; -4)
	Iso	1500 x 3000 / 3000 x 1500	-
fri-fire EU 180 EI 180	Mono	1500 x 3000	45 (-1; -4)

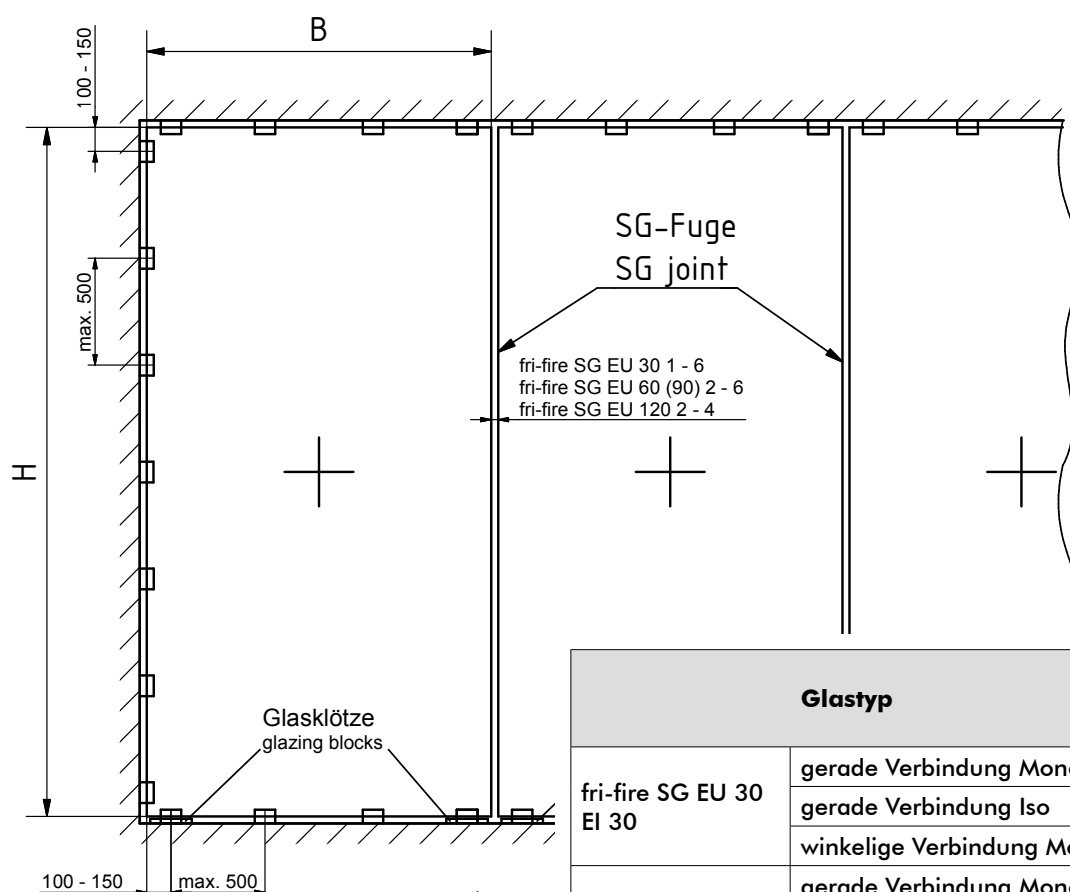
* (max. 5,44 m²)

fri-fire SG EU – endlos Ganzglaswände



fri-fire SG EU 30|60|90|120

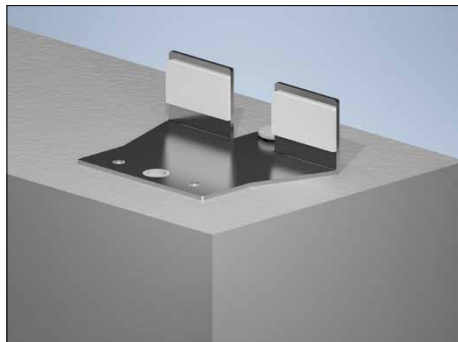
- » rahmenlos mit SG-Fuge, Nurglaseck und gebogen
- » Endlosbauweise
- » mit geprüftem Türanschluss
- » keine oder nur 28 mm Rahmenansicht
- » einfache und günstige Montage



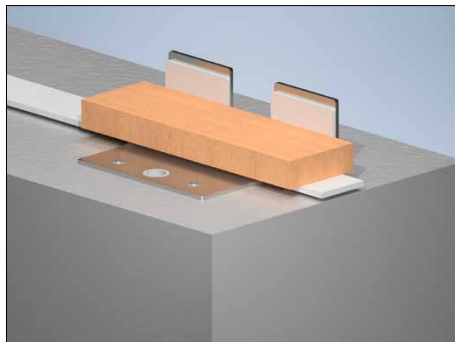
Glastyp		Dimensionen Breite x Höhe in mm	R _w (C; C _{tr}) [dB]
fri-fire SG EU 30 EI 30	gerade Verbindung Mono	2200 x 4200	43 (-3; -3)
	gerade Verbindung Iso	2200 x 4200	-
	winkelige Verbindung Mono	2200 x 3500	-
fri-fire SG EU 60 EI 60	gerade Verbindung Mono	1500 x 3000	44 (-2; -2)
	gerade Verbindung Iso	1500 x 3000	-
	winkelige Verbindung Mono	1500 x 3000	-
fri-fire SG EU 90 EI 90	gerade Verbindung Mono	2400 x 4200*	47 (-2; -3)
	gerade Verbindung Iso	2400 x 4200*	-
fri-fire SG EU 120 EI 120	gerade Verbindung Mono	1500 x 3000	46 (-1; -3)
	gerade Verbindung Iso	1500 x 3000	-

* (max. 7 m²)

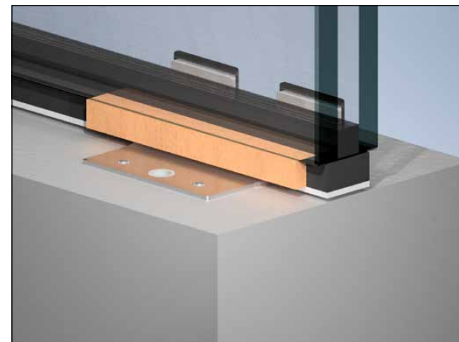
Einfache Montage



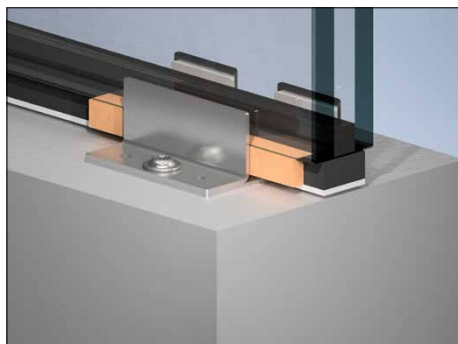
1. Befestigung des Grundwinkels mit Systemschrauben.



2. Umlaufende Montage des intumeszierenden Bandes und der Glasklötze.



3. Montage des Brandschutzkompribandes und verglasen der Brandschutzscheibe.

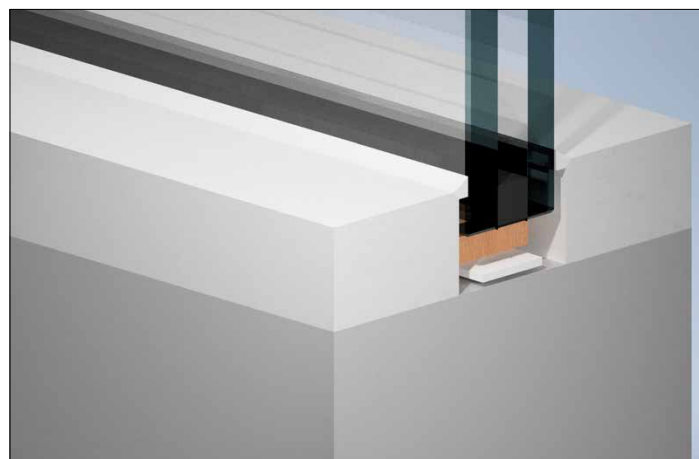


4. Montage des Gegenwinkels und der Abdeckung. Gegebenenfalls verfugen des Spaltes mit Brandschutzsilikon.

Wählbar: Abdeckung mit oder ohne Rahmenansicht:



mit fri-fire Abdeckprofil



mit Gipskarton (GK-F) Streifen

Wandanschlüsse

System fri-fire EU

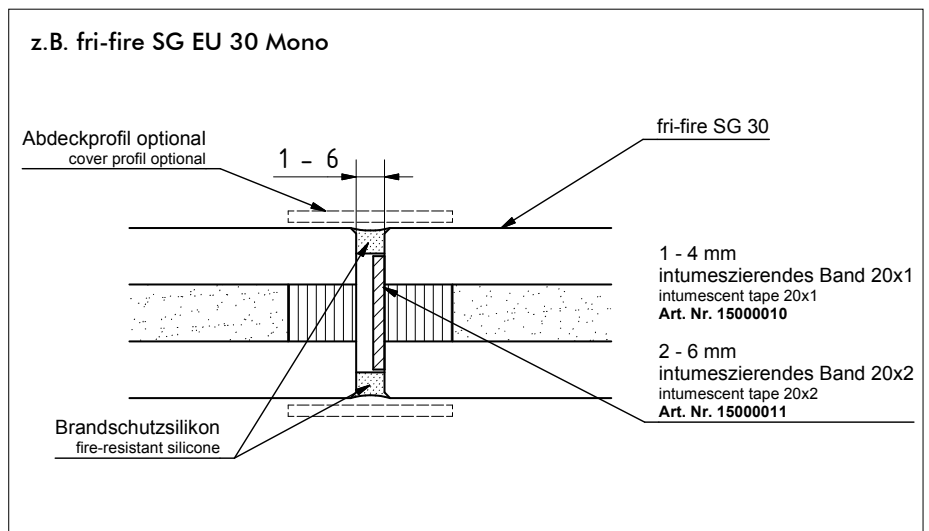
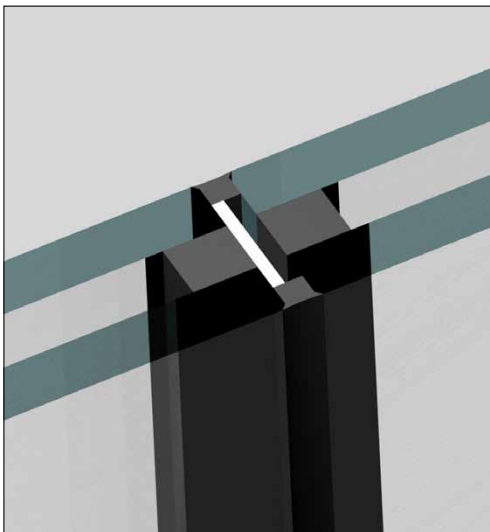
	Beton, Stahlbeton	Vollziegel	Hohlziegel, Lochziegel	Gasbeton, Porenbeton	Metallständer- wand mit GKP
fri-fire EU 30	✓	✓	✓	✓	✓
fri-fire EU 60	✓	✓	✓	✓	✓
fri-fire EU 90	✓	✓	✓	✓	✓
fri-fire EU 120	✓	✓	✓	✓	✓
fri-fire EU 180	✓	✓	✓	✓	✓

System fri-fire SG EU

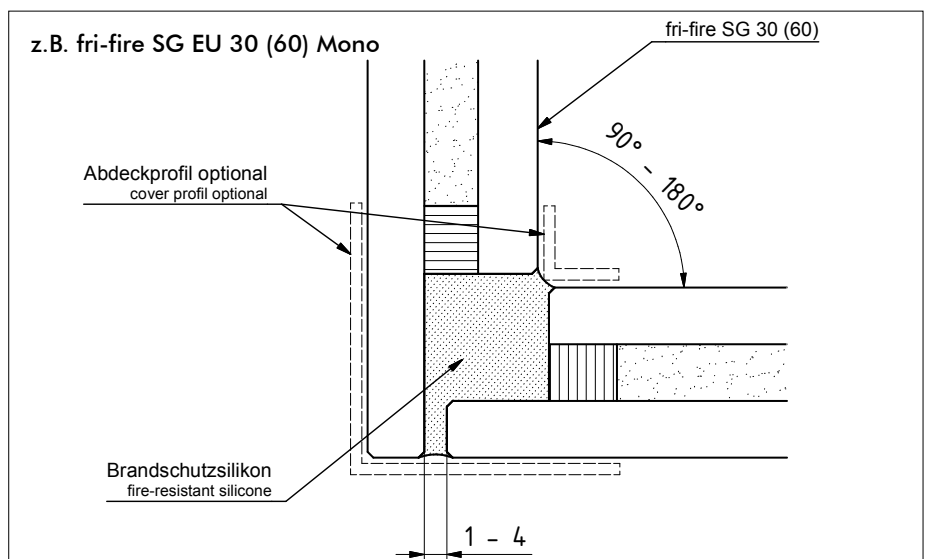
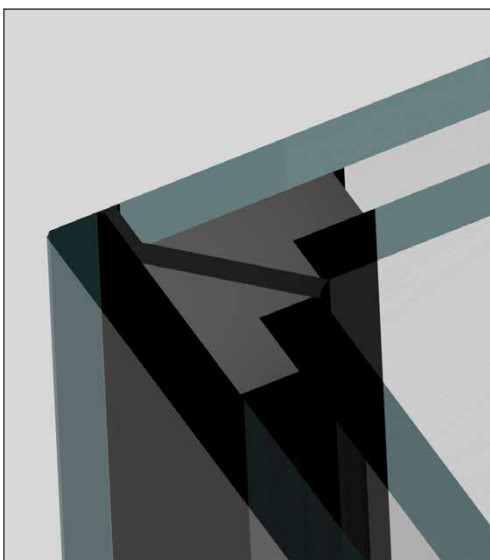
	Beton, Stahlbeton	Vollziegel	Hohlziegel, Lochziegel	Gasbeton, Porenbeton	Metallständer- wand mit GKP
fri-fire EU SG 30	✓	✓	✓	✓	✓
fri-fire EU SG 60	✓	✓	✓	✓	✓
fri-fire EU SG 90	✓	✓	✓	✓	✓
fri-fire EU SG 120	✓	✓	✓	✓	✓

Glasstoßausführung – fri-fire SG EU

Ebene Verbindung



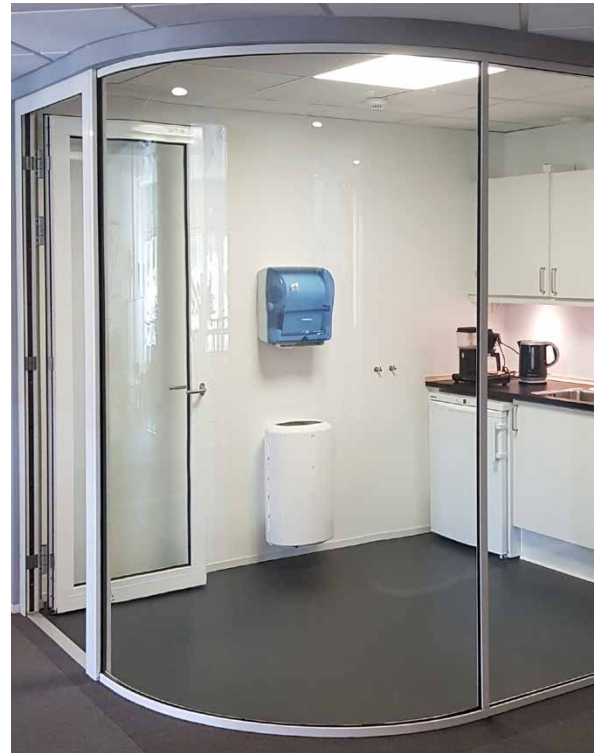
Winkelige Verbindung



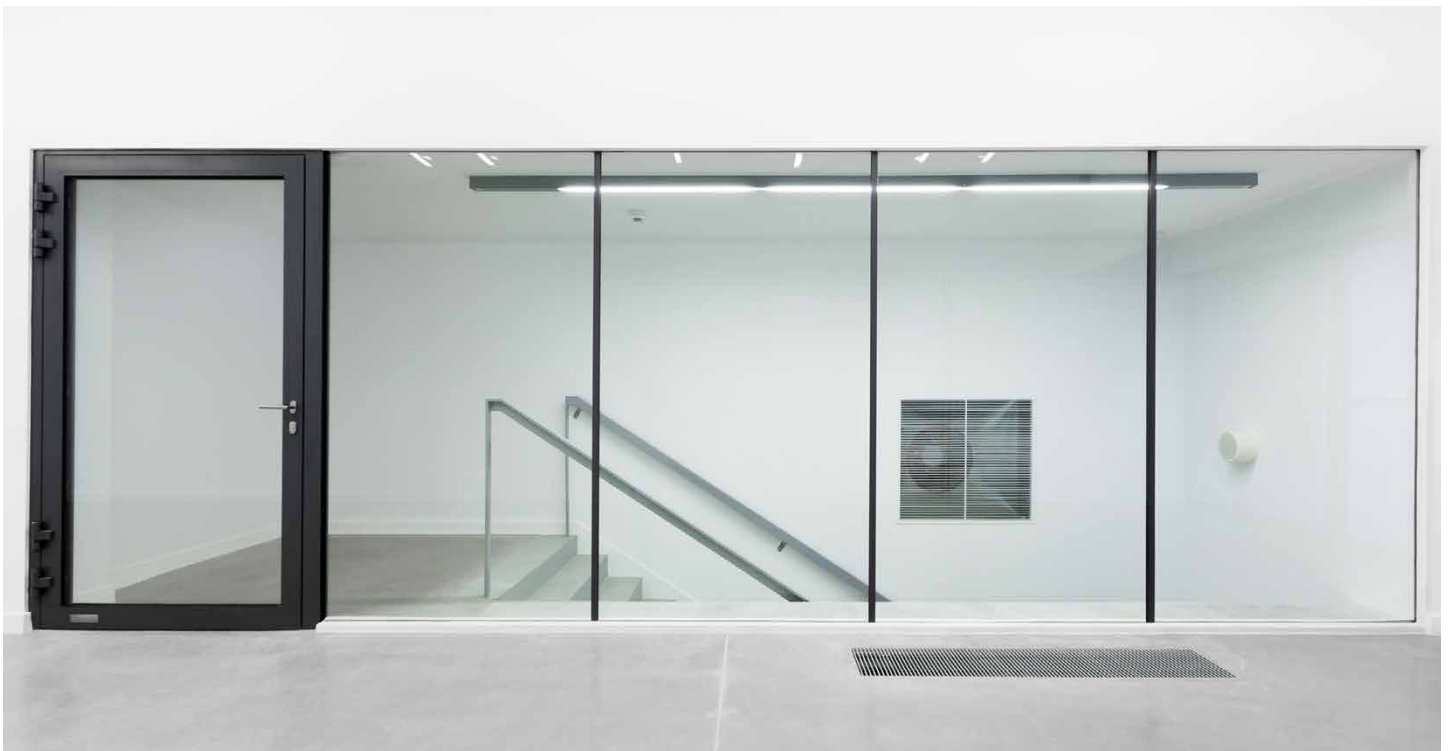
Alles aus einer Hand.

Anwendungen





Die beste Lösung für Sonderformen und gebogene Gläser!



Geprüfter Anschluss an Tür Aluprof MB-78 EI

Jetzt auch als Rahmensystem mit CE-Kennzeichnung erhältlich:
fri-fire solid EU



Europaweite Zulassung!

Keine Fremdüberwachung notwendig!

Feuerwiderstand nach EN 13501

Firmenhauptsitz Glas

Gewerbepark 3 • A-5102 Anthering
Tel. +43 6223 3212 - 100 • Fax -999

Standort Metall

Landstraße 22 • A-5102 Anthering
Tel. +43 6223 3212 - 600 • Fax -997

Standort Kunststoff

Landstraße 26 • A-5102 Anthering
Tel. +43 6223 3212 - 300 • Fax -998

Standort Service

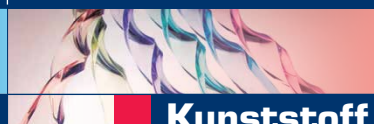
Landstraße 24 • A-5102 Anthering
Tel. +43 6223 3212 - 800 • Fax -899



Glas



Metall



Kunststoff



Service