



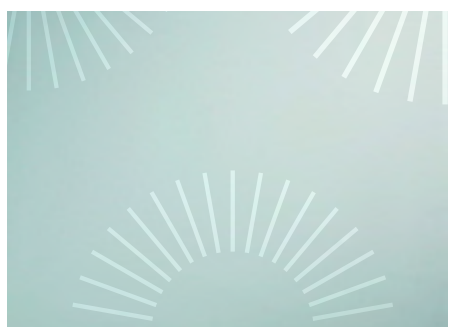
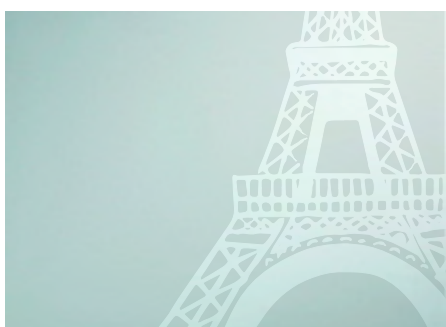
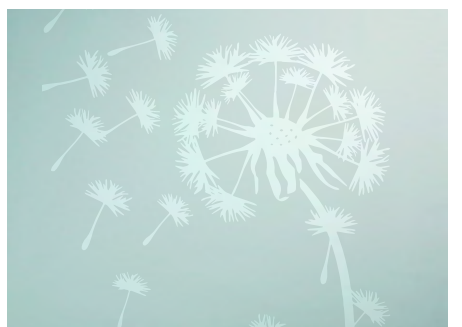
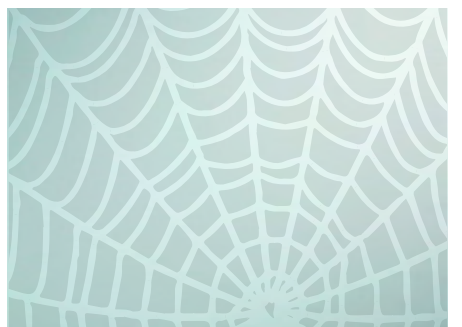
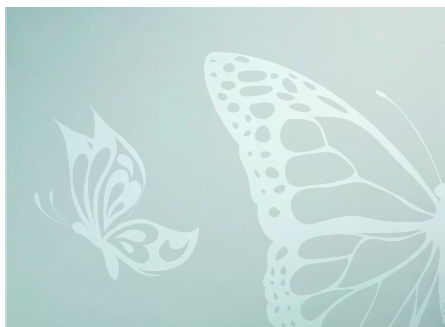
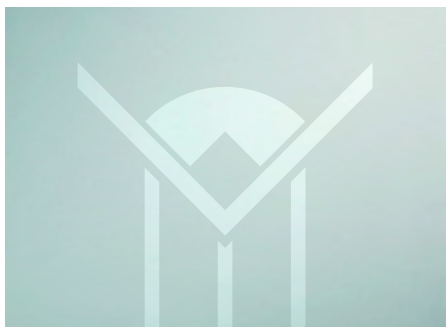
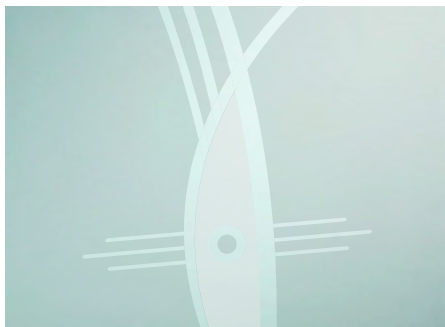
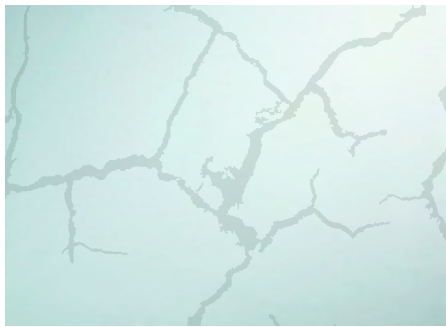
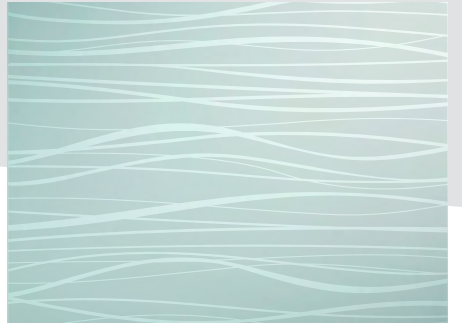
KOLLEKTION

► friPrint SATINIERTER DESIGNDRUCK

Ein Glas-Dekorprodukt, das durch Aufbringen von keramischen Farben
als ESG (ÖNORM EN 12150) oder TVG (ÖNORM EN 1863) hergestellt wird.

Mit Sicherheit gebaut

Willkommen willkommen
Welcome Bien
Benvenuto Bienvenu W
kommen Welcome
Benvenidos Willkommen Bienv
ome Benvenuto



SATINIERTER Designdruck

Formal – Urban – Art – Diskret

Die Kollektion umfasst Standard-Strukturen und wird laufend erweitert. Von der formal klassischen Innentür-Glasfüllung, über beispielsweise Glas-Poster und Bildgrafiken, bis zu reglementierten Kontrastflächen für Barrierefreiheit oder Teilflächengestaltung für Diskretion und Sanitärbereiche, kann gewählt werden. Selbstverständlich sind großflächige Darstellungen an Ganzglastürenlagen und Raumtrennungen in individueller Abmessung möglich.

Visuelles Empfinden:

- monochrome, kontrastierende helle Farbe
- seidenmatte Strukturen
- auf Floatglas farblos, gespiegelte beidseitige Betrachtung

Betrachtet wird generell durch das Glas, auf die rückseitige Druckfläche. Farbige Applikationen sind nach Vereinbarung möglich. Aus technischen Gründen werden alle Druckschritte auf ein und derselben Glasoberfläche durchgeführt.

Vorteile:

- friPrint satinierter Glasdruck ist aus Sicherheitsglas
- Satinierter-Designdruck ist auf allen (auch Farbglas) Floatglasqualitäten möglich
- die seidenmatte Struktur ist integraler Bestandteil des Glases
- der keramische Druck ist widerstandsfähig, farb- und lichtecht
- Satinierter-Designdruck ist für Sanitärbereiche geeignet
- die Glasfläche ist abwaschbar und rückstandslos reinigbar

Etch-15



FORMAL

FORMAL Design



Etch-02



Etch-03



Etch-04



Etch-06



Etch-07



Etch-08

FORMAL Design



Etch-09



Etch-12



Etch-13



Etch-16



Etch-17



Etch-18



Etch-19



Etch-20



Etch-57



Etch-97



Etch-98



Etch-99

Etch-56

URBAN



URBAN Design



Etch-42



Etch-43



Etch-44



Etch-45



Etch-46



Etch-47

URBAN Design



Etch-53



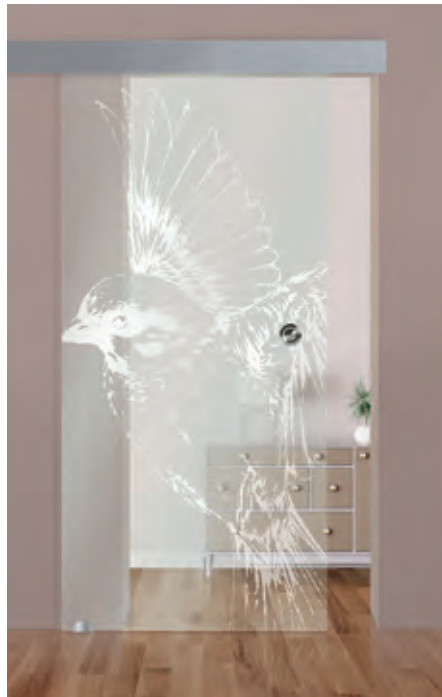
Etch-55



Etch-70



Etch-72



Etch-73



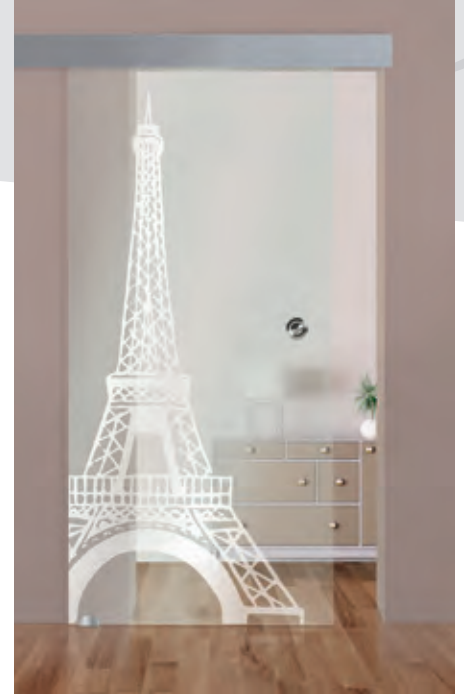
Etch-74



Etch-75



Etch-76



Etch-77



Etch-78



Etch-93



Etch-94



Etch-52

ART

ART Design



Etch-22



Etch-23



Etch-28



Etch-30



Etch-31



Etch-33

ART Design



Etch-34



Etch-36



Etch-37



Etch-40



Etch-50



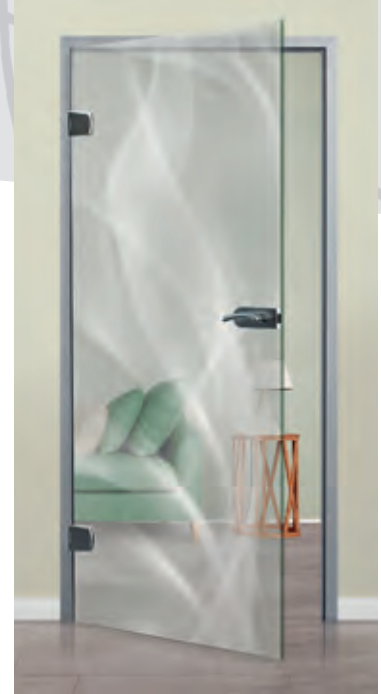
Etch-51



Etch-58



Etch-63



Etch-64



Etch-66



Etch-67



Etch-91



Etch-38

DISKRET

DISKRET Design



Etch-41



Etch-59



Etch-61



Etch-62



Etch-79



Etch-80

DISKRET Design



Etch-81



Etch-82



Etch-83



Etch-84



Etch-85



Etch-86



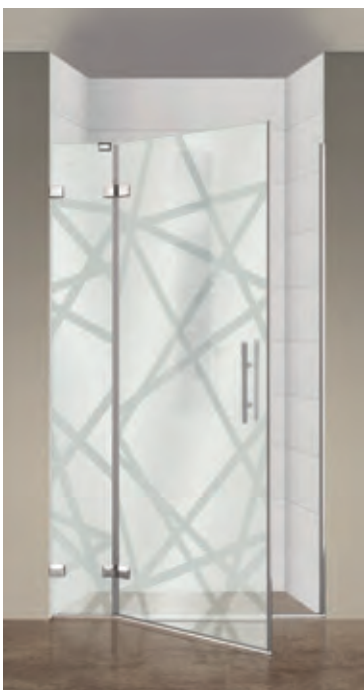
Etch-87



Etch-88



Etch-89



Etch-90



Etch-92



Etch-95

JULIUS FRITSCH GMBH • Glas - Metall - Kunststoff • Großhandel • Gewerbepark 3 • A-5102 Anthering
Tel. +43 6223 3212 - 0 • Fax +43 6223 3212 - 999 • office@fritsche.eu.com • www.fritsche.eu.com

fritsche
Glas • Metall • Kunststoff

Glas



Firmenhauptsitz A-5102 Anthering • Glas
Gewerbepark 3 • Tel. +43 6223 3212-100 • Fax -199

Metall



Standort A-5102 Anthering II • Metall
Landstraße 22 • Tel. +43 6223 3212-600 • Fax -699

Kunststoff



Standort A-5102 Anthering III • Kunststoff
Landstraße 26 • Tel. +43 6223 3212-300 • Fax -399

EDV & Rechnungswesen



Standort A-5102 Anthering I • Service
Landstraße 24 • Tel. +43 6223 3212-800 • Fax -899