



Punkthalter **4**

4

Punkthalter



Fassadenpunkthalter

ab Seite 87



Schuppenhalter

ab Seite 93



Punkthalter nach TRAV

ab Seite 95



Punkthalter für Innen- & Außenausbau

ab Seite 101



Glasverbinder aus Edelstahl

ab Seite 113



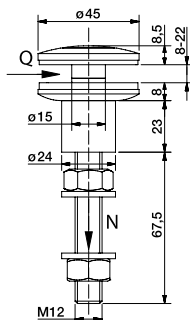
Spinnenarme

ab Seite 119



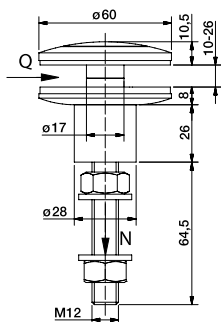
Fassadenpunkthalter

Mit unsren Fassadenpunkthaltern lassen sich architektonische Gestaltungskonzepte wirkungsvoll realisieren. Die Punkthalter zeichnen sich in vielfältiger Weise durch ihre Flexibilität aus. Sei es durch verschiedene Durchmesser, Glasdicken oder unterschiedlichste Verstellmöglichkeiten. So ist die Konstruktion optimal und flexibel planbar, auch bei unterschiedlichen Abständen zwischen Glasebene und Unterkonstruktion.



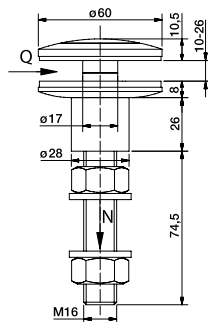
Merkmal:
Befestigung von vorne,
Abdeckkappe geklebt

Artikel-Nr.	Oberfläche	Ausführung	Durchmesser	Glasdicke	Gewin- länge	Durchgangs- bohrung	max. N*	max. Q*
750245VAM12	VA Edelstahl matt	erhaben, starr	Ø 45 mm	8 - 22 mm	67,5 mm	Ø 18 mm	7,5 kN	1,0 kN



Merkmal:
Befestigung von vorne,
Abdeckkappe geklebt

Artikel-Nr.	Oberfläche	Ausführung	Durchmesser	Glasdicke	Gewin- länge	Durchgangs- bohrung	max. N*	max. Q*
750260VAM12	VA Edelstahl matt	erhaben, starr	Ø 60 mm	10 - 26 mm	64,5 mm	Ø 22 mm	10,0 kN	3,0 kN



Merkmal:
Befestigung von vorne,
Abdeckkappe geklebt

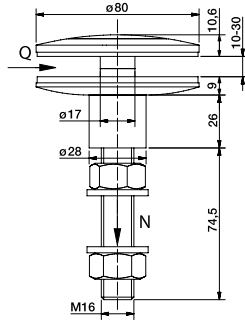
Artikel-Nr.	Oberfläche	Ausführung	Durchmesser	Glasdicke	Gewin- länge	Durchgangs- bohrung	max. N*	max. Q*
750260VAM16	VA Edelstahl matt	erhaben, starr	Ø 60 mm	10 - 26 mm	74,5 mm	Ø 22 mm	10,0 kN	3,0 kN

* N = Wind- und Soglasten, Q = Abscherkräfte



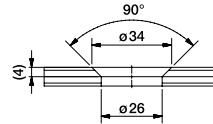
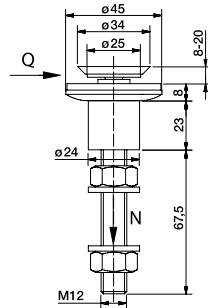
Oberfläche
VA = Edelstahl

Abteilung Möbelbeschläge: **Tel.: +43 6223 3212 - 500 • Fax: +43 6223 3212 - 599**



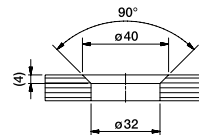
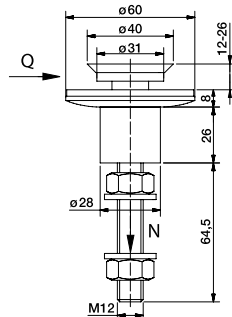
Merkmal:
Befestigung von vorne,
Abdeckkappe geklebt

Artikel-Nr.	Oberfläche	Ausführung	Durchmesser	Glasdicke	Gewin- länge	Durchgangs- bohrung	max. N*	max. Q*
750280VAM16	VA Edelstahl matt	erhaben, starr	Ø 80 mm	10 - 30 mm	74,5 mm	Ø 22 mm	10,0 kN	3,0 kN



Merkmale:
Befestigung von vorne,
Senkbuchse aus POM-Material,
Abdeckkappe geklebt

Artikel-Nr.	Oberfläche	Ausführung	Durchmesser	Glasdicke	Gewin- länge	Durchgangs- bohrung	max. N*	max. Q*
750345VAM12	VA Edelstahl matt	flächenbündig, starr	Ø 45 mm	8 - 20 mm	67,5 mm	Ø 26 mm, 4 × 45° Senkung	8,5 kN	1,0 kN



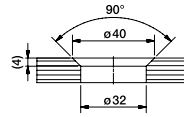
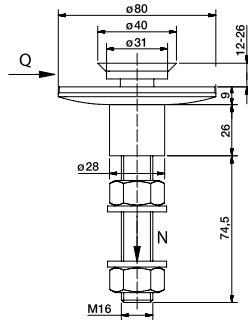
Merkmale:
Befestigung von vorne,
Senkbuchse aus POM-Material,
Abdeckkappe geklebt

Artikel-Nr.	Oberfläche	Ausführung	Durchmesser	Glasdicke	Gewin- länge	Durchgangs- bohrung	max. N*	max. Q*
750360VAM12	VA Edelstahl matt	flächenbündig, starr	Ø 60 mm	12 - 26 mm	64,5 mm	Ø 32 mm, 4 × 45° Senkung	10,0 kN	1,0 kN

* N = Wind- und Soglasten, Q = Abscherkräfte

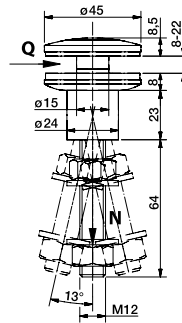


Oberfläche
VA = Edelstahl

**Merkmale:**

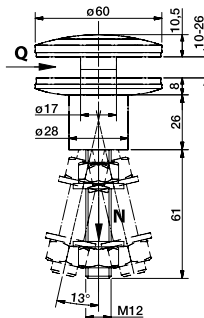
Befestigung von vorne,
Senkbuchse aus POM-Material,
Abdeckkappe geklebt

Artikel-Nr.	Oberfläche	Ausführung	Durchmesser	Glasdicke	Gewin- länge	Durchgangs- bohrung	max. N*	max. Q*
750380VAM16	VA Edelstahl matt	flächenbündig, starr	Ø 80 mm	12 - 26 mm	74,5 mm	Ø 32 mm, 4 × 45° Senkung	10,0 kN	1,5 kN

**Merkmale:**

Befestigung von vorne,
Abdeckkappe geklebt

Artikel-Nr.	Oberfläche	Ausführung	Durchmesser	Glasdicke	Gewin- länge	Durchgangs- bohrung	max. N*	max. Q*
751245VAM12	VA Edelstahl matt	erhaben, beweglich	Ø 45 mm	8 - 22 mm	64 mm	Ø 18 mm	7,5 kN	1,0 kN

**Merkmale:**

Befestigung von vorne,
Abdeckkappe geklebt

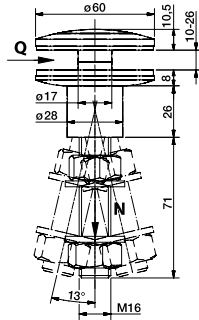
Artikel-Nr.	Oberfläche	Ausführung	Durchmesser	Glasdicke	Gewin- länge	Durchgangs- bohrung	max. N*	max. Q*
751260VAM12	VA Edelstahl matt	erhaben, beweglich	Ø 60 mm	10 - 26 mm	61 mm	Ø 22 mm	10,0 kN	3,0 kN

* N = Wind- und Soglasten, Q = Abscherkräfte

**Oberfläche**

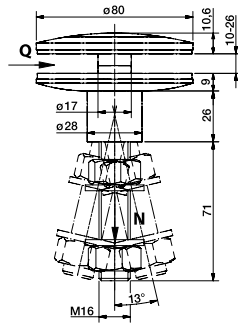
VA = Edelstahl

Abteilung Möbelbeschläge: **Tel.: +43 6223 3212 - 500 • Fax: +43 6223 3212 - 599**



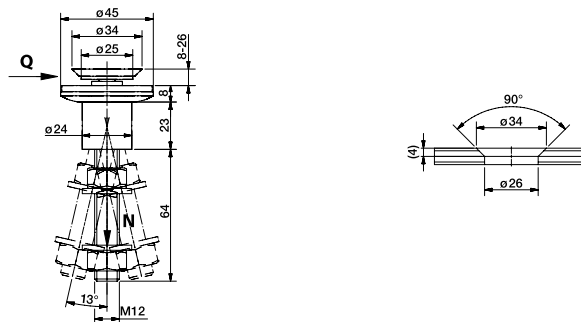
Merkmal:
Befestigung von vorne,
Abdeckkappe geklebt

Artikel-Nr.	Oberfläche	Ausführung	Durchmesser	Glasdicke	Gewindelänge	Durchgangsbohrung	max. N*	max. Q*
751260VAM16	VA Edelstahl matt	erhaben, beweglich	Ø 60 mm	10 - 26 mm	71 mm	Ø 22 mm	10,0 kN	3,0 kN



Merkmal:
Befestigung von vorne,
Abdeckkappe geklebt

Artikel-Nr.	Oberfläche	Ausführung	Durchmesser	Glasdicke	Gewindelänge	Durchgangsbohrung	max. N*	max. Q*
751280VAM16	VA Edelstahl matt	erhaben, beweglich	Ø 80 mm	10 - 26 mm	71 mm	Ø 22 mm	10,0 kN	3,0 kN



Merkmale:
Befestigung von vorne,
Senkbuchse aus POM-Material,
Abdeckkappe geklebt

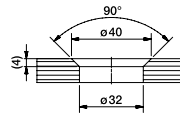
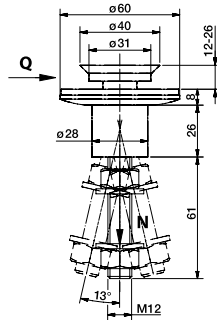
Artikel-Nr.	Oberfläche	Ausführung	Durchmesser	Glasdicke	Gewindelänge	Durchgangsbohrung	max. N*	max. Q*
751345VAM12	VA Edelstahl matt	flächenbündig, beweglich	Ø 45 mm	8 - 26 mm	64 mm	Ø 26 mm, 4 × 45° Senkung	8,5 kN	1,0 kN

* N = Wind- und Soglasten, Q = Abscherkräfte



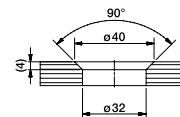
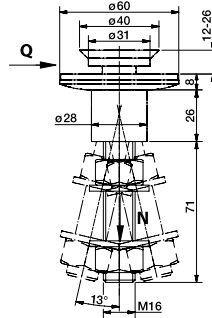
Oberfläche
VA = Edelstahl

Abteilung Möbelbeschläge: Tel.: +43 6223 3212 - 500 • Fax: +43 6223 3212 - 599

**Merkmale:**

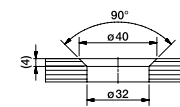
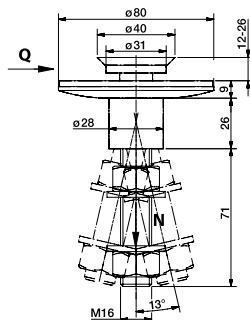
Befestigung von vorne,
Senkbuchse aus POM-Material,
Abdeckkappe geklebt

Artikel-Nr.	Oberfläche	Ausführung	Durchmesser	Glasdicke	Gewin- länge	Durchgangs- bohrung	max. N*	max. Q*
751360VAM12	VA Edelstahl matt	flächenbündig, beweglich	Ø 60 mm	12 - 26 mm	61 mm	Ø 32 mm, 4 × 45° Senkung	10,0 kN	1,5 kN

**Merkmale:**

Befestigung von vorne,
Senkbuchse aus POM-Material,
Abdeckkappe geklebt

Artikel-Nr.	Oberfläche	Ausführung	Durchmesser	Glasdicke	Gewin- länge	Durchgangs- bohrung	max. N*	max. Q*
751360VAM16	VA Edelstahl matt	flächenbündig, beweglich	Ø 60 mm	12 - 26 mm	71 mm	Ø 32 mm, 4 × 45° Senkung	10,0 kN	2,0 kN

**Merkmale:**

Befestigung von vorne,
Senkbuchse aus POM-Material,
Abdeckkappe geklebt

Artikel-Nr.	Oberfläche	Ausführung	Durchmesser	Glasdicke	Gewin- länge	Durchgangs- bohrung	max. N*	max. Q*
751380VAM16	VA Edelstahl matt	flächenbündig, beweglich	Ø 80 mm	12 - 26 mm	71 mm	Ø 32 mm, 4 × 45° Senkung	10,0 kN	2,0 kN

* N = Wind- und Soglasten, Q = Abscherkräfte

**Oberfläche**

VA = Edelstahl

Abteilung Möbelbeschläge: **Tel.: +43 6223 3212 - 500 • Fax: +43 6223 3212 - 599**

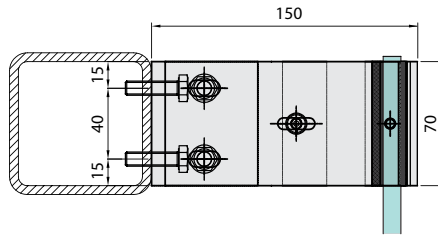


Schuppenhalter

Geschuppte Kalt- und Zweite-Haut-Fassaden – die perfekte Verbindung von Transparenz und Funktionalität. Mit diesem Fassadensystem lassen sich Glastafeln horizontal überlappend befestigen. Die Scheiben werden in die Halter gestellt und mit Klemmwinkel positioniert. Auch für die Befestigung von Photovoltaik-Elementen ist das System hervorragend geeignet.

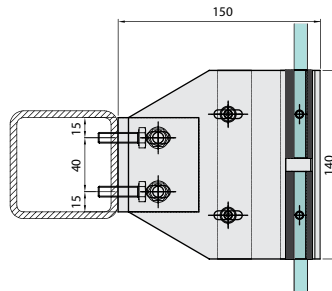
4 Schuppenhalter

Einfacher Schuppenhalter

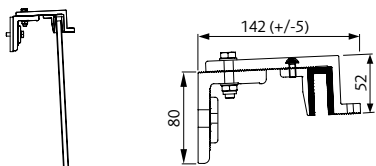


Artikel-Nr.	Anwendung	Oberfläche	Glasdicke
4120	Schuppenhalter oben	LM EV1 natur eloxiert LM RAL Standard LM roh	8 - 18 mm
4121	Schuppenhalter mitte		
4122	Schuppenhalter unten		

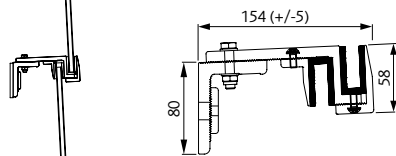
Doppelter Schuppenhalter



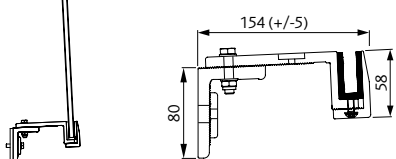
Artikel-Nr.	Anwendung	Oberfläche	Glasdicke
4130	Schuppenhalter oben	LM EV1 natur eloxiert LM RAL Standard LM roh	8 - 18 mm
4131	Schuppenhalter mitte		
4132	Schuppenhalter unten		



Einfacher Schuppenhalter **oben**
für die Aufnahme von 1 Scheibe



Einfacher Schuppenhalter **mittig**
für die Aufnahme von 2 Scheiben



Einfacher Schuppenhalter **unten**
für die Aufnahme von 1 Scheibe



Oberfläche
LM = Aluminium

Abteilung Möbelbeschläge: **Tel.: +43 6223 3212 - 500 • Fax: +43 6223 3212 - 599**

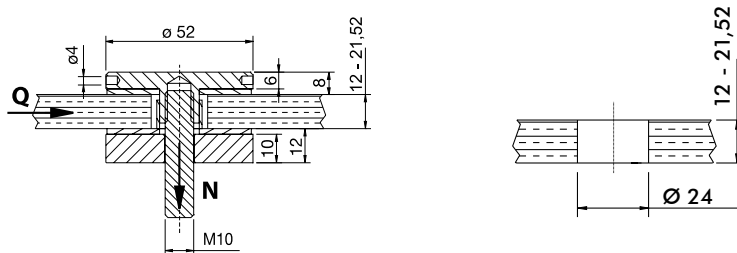


Punkthalter nach TRAV

Vor allem im Bereich der absturzsichernden Verglasung hat Sicherheit oberste Priorität. Punkthalter nach der in Deutschland gültigen TRAV (Technische Regel für die Verwendung von absturzsicheren Verglasungen) garantieren eine unkomplizierte und sichere bauaufsichtliche Abnahme, auch in Österreich.

4 Punkthalter nach TRAV

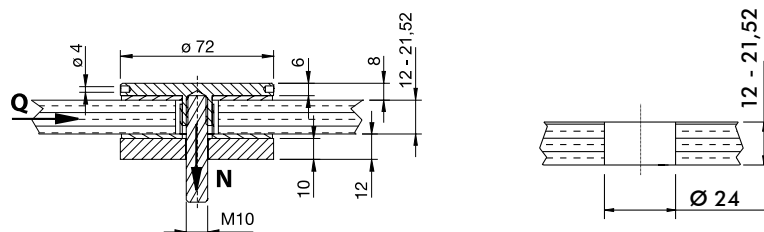
Punktbefestigung Ø 52 mm, erhaben



Belastungswerte
 maxN* = 6,0 kN, maxQ* = 4,0 kN

Artikel-Nr.	Oberfläche	Plattendicke	Glasbohrung	Merkmale	Zubehör
7072	VA Edelstahl matt	12 - 21,52 mm	Ø 24 mm	Befestigung Ober- und Rückenteil mit M10 x 90 mm, mit 2 KU-Unterlegscheiben, POM-Buchse	Z060 - verstellbarer Anziehschlüssel

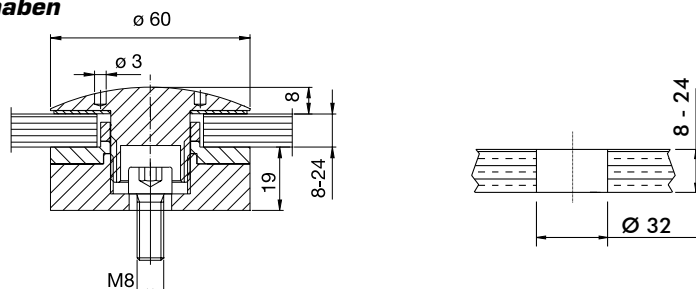
Punktbefestigung Ø 72 mm, erhaben



Belastungswerte
 maxN* = 6,0 kN, maxQ* = 4,0 kN

Artikel-Nr.	Oberfläche	Plattendicke	Glasbohrung	Merkmale	Zubehör
7073	VA Edelstahl matt	12 - 21,52 mm	Ø 24 mm	Befestigung Ober- und Rückenteil mit M10 x 90 mm, mit 2 KU-Unterlegscheiben, POM-Buchse	Z060 - verstellbarer Anziehschlüssel

Punktbefestigung Ø 60 mm, erhaben



Belastungswerte
 maxN* = 6,0 kN, maxQ* = 4,0 kN

Artikel-Nr.	Oberfläche	Plattendicke	Glasbohrung	Merkmale	Zubehör
7016	VA Edelstahl matt	8 - 12,76 mm	Ø 32 mm	2 mm Verstellbarkeit auf 360°, Befestigung mit M8 Zylinderkopfschraube (nicht im Lieferumfang), mit schwarzer EPDM-Scheibe	Z058 - verstellbarer Stirnlochschlüssel
7016-16		13 - 16,76 mm			
7016-20		17 - 20,76 mm			
7016-24		21 - 24,76 mm			

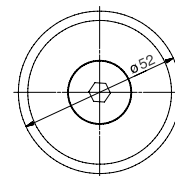
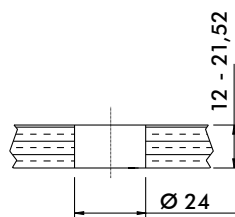
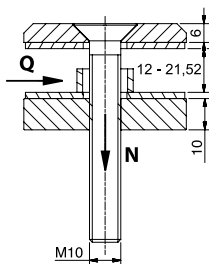


Oberfläche
 VA = Edelstahl



Zubehör
 Seite 100

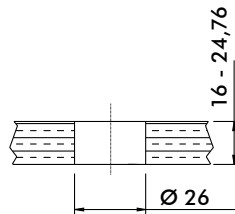
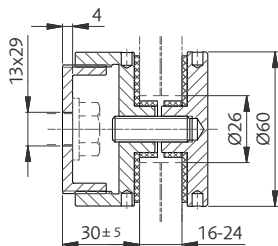
Punktbefestigung Ø 52 mm, erhaben



Belastungswerte
maxN* = 6,0 kN, maxQ* = 4,0 kN

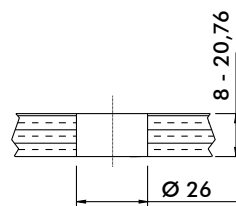
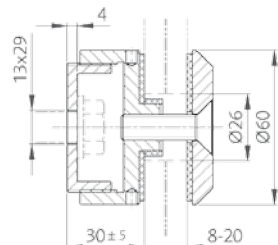
Artikel-Nr.	Oberfläche	Plattendicke	Glasbohrung	Merkmale
7078	VA Edelstahl matt	12 - 21,52 mm	Ø 24 mm	Befestigung mit Schraube DIN 7991 M10 x 70 mm, mit 2 KU-Unterlegscheiben, POM-Buchse

Punkthalter Ø 60 mm, erhaben, verstellbar +/- 5 mm



Artikel-Nr.	Oberfläche	Plattendicke	Glasbohrung	Gewindestift	Zubehör
416030	VA Edelstahl matt	16 - 24,76 mm	Ø 26 mm	M10 x 30 mm oder M10 x 35 mm	Z065 - Montageschlüssel 41 groß

Punkthalter Ø 60 mm, Trapez erhaben, verstellbar +/- 5 mm

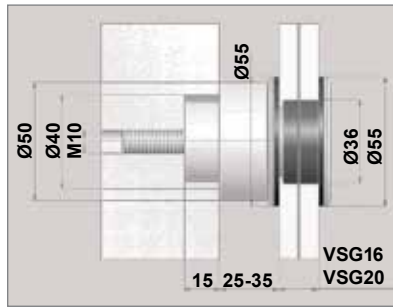


Artikel-Nr.	Oberfläche	Plattendicke	Glasbohrung	Gewindestift	Zubehör
416030-T	VA Edelstahl matt	8 - 20,76 mm	Ø 26 mm	M10 x 25 mm oder M10 x 35 mm	Z065 - Montageschlüssel 41 groß

Oberfläche
VA = Edelstahl

Zubehör
Seite 100

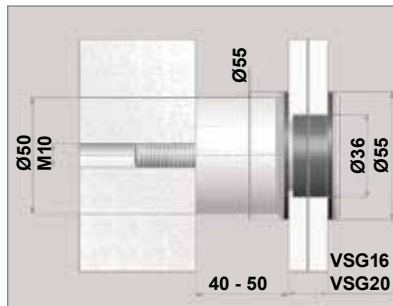
Punkthalter Stubai, erhaben



- Die Bedienung erfolgt nur von vorne!
- Befestigung mit M10 - ISK - Schrauben mit spezieller Befestigungstechnik.
- Bei Verwendung der empfohlenen Befestigungstechnik, ist eine Justiermöglichkeit in X und Y Achse von +/- 4 mm möglich.
- Tiefenjustierung von 10 mm durch einen Inbusschlüssel von vorne möglich. Dadurch werden die Gläser in kürzester Zeit ausgerichtet.

Artikel-Nr.	Oberfläche	Plattendicke	Glasbohrung	Gewindestift	Zubehör
MZ10083MSY	VA Edelstahl matt	16,76 - 20,76 mm	Ø 38 mm	M10 × 40 mm	MZ10082MSY - Montageschlüssel ME10090MSY - Inbusschlüssel

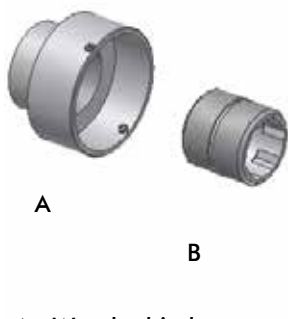
Punkthalter Stubai, erhaben



- Die Bedienung erfolgt nur von vorne!
- Befestigung mit M10 - ISK - Schrauben mit spezieller Befestigungstechnik.
- Bei Verwendung der empfohlenen Befestigungstechnik, ist eine Justiermöglichkeit in X und Y Achse von +/- 4 mm möglich.
- Tiefenjustierung von 10 mm durch einen Inbusschlüssel von vorne möglich. Dadurch werden die Gläser in kürzester Zeit ausgerichtet.

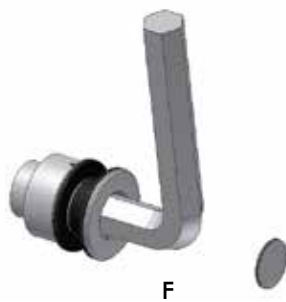
Artikel-Nr.	Oberfläche	Plattendicke	Glasbohrung	Gewindestift	Zubehör
MZ10086MSY	VA Edelstahl matt	16,76 - 20,76 mm	Ø 38 mm	M10 × 40 mm	MZ10082MSY - Montageschlüssel ME10090MSY - Inbusschlüssel

Über den Stubai Punkthalter



ACHTUNG!!! Der Punkthalter wurde im Werk auf den kleinsten Abstand Wand - Glas eingestellt. Sollte Ihrerseits eine Voreinstellung bereits im nicht eingebauten Zustand erfolgen, so darf dies nur mittels Inbusschlüssel (F) der in die Justierschraube (C) eingreift, durchgeführt werden. Wandanbindung (A) und Glasanbindung (C) dürfen nicht verdreht werden!!!

- A: Wandanbindung
- B: Justierschraube
- C: Glasanbindung
- D: Klemmschraube (aufliegend oder versenkt)
- E: Deckel
- F: Inbusschlüssel SW22

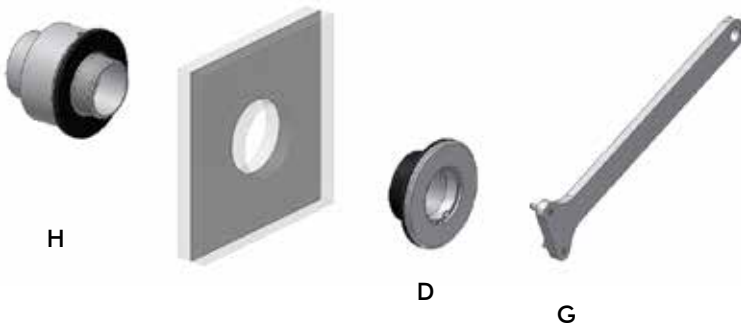


Oberfläche
VA = Edelstahl



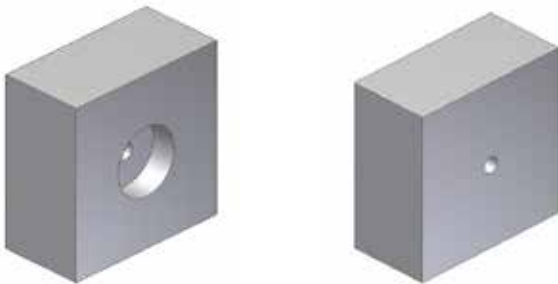
Zubehör
Seite 100

Montage Punkthalter Stubai am Glas



Klemmschraube (D) vom Punkthalter herunter schrauben und ins Glas stecken. Anschließend mit dem hinteren Teil (H) mittels Montageschlüssel (G) verschrauben!

Bohrung im Beton



Variante AA eingebohrt

Variante BB aufliegend

Lt. OIB Richtlinie 4 darf der maximale Abstand zwischen Wand und Glas 30 mm betragen. Sollte sich über der Bohrungsebene kein Absatz befinden muss der Punkthalter eingebohrt werden - siehe Variante AA.

Andernfalls kann die Variante BB - aufliegend, eingesetzt werden.

Bei **Variante AA** ist ein Bundbohrer Ø 8 mm für die Vorbohrung erforderlich um den Absatz Ø 40 mm, mit der Bohrtiefe von 15 mm bohren zu können.

Im Anschluss daran alle vorgebohrten Löcher mit dem Anschlagbohrer (Art. Nr.: 3050329) aufbohren. Mit dem Hilti Setzwerkzeug (Art. Nr.: 71352) wird der Hilti Sicherheitsanker mit M10 Innengewinde HSC-I in den Beton gemeiselt. (seperate Montageanleitung bei Hilti Artikel dabei)

Bei **Variante BB** mit einem Ø 8 mm Bohrer 40 mm tief vorbohren. Im Anschluss daran alle vorgebohrten Löcher mit dem Hiltibundbohrer (Art. Nr.: 30708) aufbohren. Mit dem Hilti Setzwerkzeug (Art. Nr.: 71352) wird der Hilti Sicherheitsanker mit M10 Innengewinde HSC-I in den Beton gemeiselt. (seperate Montageanleitung bei Hilti Artikel dabei)

Art. Nr.: 30708

Ausblasen

Art. Nr.: 31144 od. 31153

Technische Daten HILTI Anbindungstechnik: System HSC - Zulassung ETA-02/0027

zulässige Zuglast je Sicherheitsanker für M10 x 50 mm:
ungerissen = 8,1 kN, gerissen = 6,1 kN

minimaler Randabstand: Betonkante - Achse Bohrung = 50 mm

Aufgrund der Justiermöglichkeit des Punkthalters von +/- 4 mm empfehlen wir die Sicherheitsanker mit M10 Innengewinde HSC-I zu verwenden!

Die Montage mit eingeklebten Gewindestangen M10 ist auch möglich, jedoch **nicht im System geprüft!**



Alle Bohrwerkzeuge und Sicherheitsanker auf der nächsten Seite erhältlich!



Zubehör
Seite 100

4 Punkthalter nach TRAV

Zubehör Stubai & HILTI Bestellartikel



Artikel-Nr.	Bezeichnung
MZ10082MSY	Montageschlüssel zur Befestigung des Punkthalters am Glas



Artikel-Nr.	Bezeichnung
ME10090MSY	Inbusschlüssel zur Tiefenjustierung



Artikel-Nr.	Bezeichnung
30708	Bundbohrer für die exakte Bohrtiefe HSC 18 x 50 mm



Artikel-Nr.	Bezeichnung
3050329	Anschlagbohrer TE-CX 12-40/41-20 12,4 x 40 mm



Artikel-Nr.	Bezeichnung
71352	Setzwerkzeug für autom. Hinterschnitt HSC MW18, für Sicherheitsanker



Sicherheitsanker mit Innengewinde HSC-I M10 x 50 mm

Artikel-Nr.	Bezeichnung
31144	verzinkt
31153	rostfrei



Bei Verwendung von nicht Hilti-Bohrmaschinen müssen diese mit einem STS-Plus oder STS-MAX Bohrfutter ausgestattet sein!

Zubehör:



Artikel-Nr.	Bezeichnung
Z060	verstellbarer Anziehschlüssel



Artikel-Nr.	Bezeichnung
Z058	verstellbarer Stirnlochschlüssel



Artikel-Nr.	Bezeichnung
Z065	Montageschlüssel 41 groß



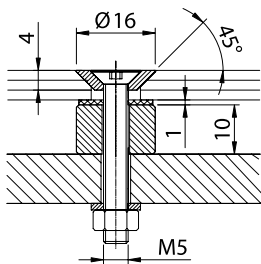
Punkthalter für Innen- & Außenausbau

In unserem umfangreichen Punkthalter-Sortiment finden Sie für jedes Einsatzgebiet das passende Modell. Das hochwertige Material und die fachgerechte Verarbeitung gewährleisten Punkt für Punkt eine sichere und dauerhafte Befestigung der Glaselemente. Die einzelnen Teile sind auf die unterschiedlichen Anforderungen der Glasmontage abgestimmt.

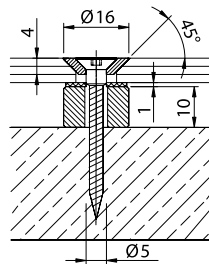
4

Punkthalter für Innen- & Außenausbau

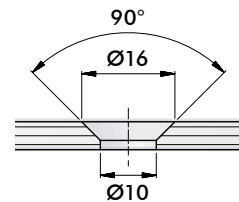
Punktbefestigung Ø 16 mm, flächenbündig



41165-S



41165-SST

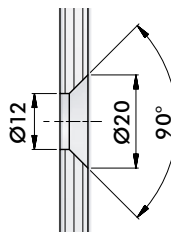
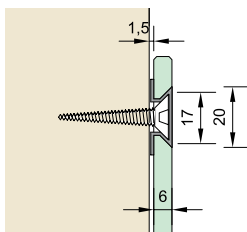


Belastungswert
maxQ* = 0,25 kN

! Nur für ESG geeignet!

Artikel-Nr.	Oberfläche	Plattendicke	Durchgangsbohrung	Merkmale
41165-S	LM natur	4 - 8 mm	Ø 10 mm Senkung 4 x 45°	M5 x 40 mm Senkkopfschraube
41165-SST				M5 x 50 mm Senkkopfschraube für Holzbefestigung

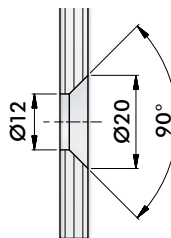
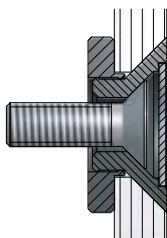
Punktbefestigung PICO Ø 20 mm, flächenbündig



! Nur für ESG geeignet!

Artikel-Nr.	Oberfläche	Ø	Durchgangsbohrung	Plattendicke
597501	KU schwarz	20 mm	Ø 12 mm Senkung 4 x 45°	6 - 8 mm
597502	KU transparent			
597511	KU schwarz	20 mm	Ø 12 mm Senkung 4 x 45°	10 - 12 mm
597512	KU transparent			
597301	Edelstahl	Abdeckkappe		
597302	Messing	Abdeckkappe		
597303	Schwarz	Abdeckkappe		

Punktbefestigung ANTON Ø 20 mm, flächenbündig



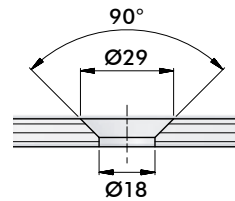
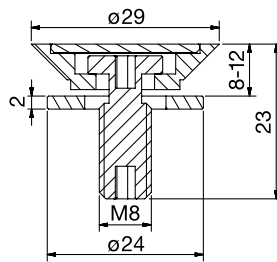
! Bitte Oberfläche bekannt geben.

Artikel-Nr.	Oberfläche	Plattendicke	Durchgangsbohrung	Merkmale
41206	KS milchig transparent	6 - 8,76 mm	Ø 12 mm Senkung 4 x 45°	inkl. Abdeckscheibe in Edelstahleffekt, Distanzstück wird mit Senkbuchse eingeklickt , ohne Befestigungsschraube (Senkkopfschraube Ø 6 mm mit Kopf 12 mm)
	KS schwarz			

* Q = Abscherkräfte

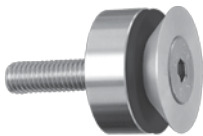
LM = Aluminium ZN = Zink (ZAMAK®)
VA = Edelstahl KU = Kunststoff

Punktbefestigung Ø 29 mm, flächenbündig

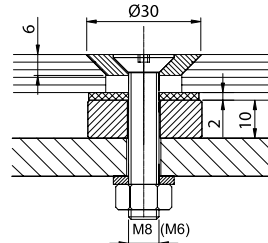


Artikel-Nr.	Oberfläche	Plattendicke	Durchgangsbohrung	Merkmale
7655VA	VA Edelstahl matt	8 - 12,76 mm	Ø 18 mm Senkung 4 × 45°	2 mm Verstellbarkeit auf 360°, Abdeckkappe für Schraubenkopf, Senkkopfbuchse aus schwarzem Kunststoff

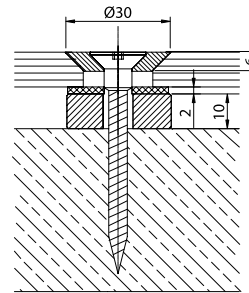
Punktbefestigung Ø 30 mm, flächenbündig



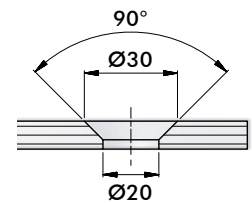
Belastungswert
maxQ* = 0,5 kN



41308-S

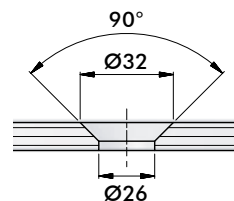
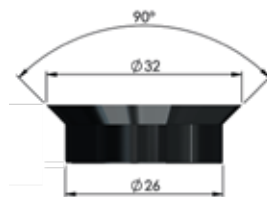


41306-SST



Artikel-Nr.	Oberfläche	Plattendicke	Durchgangsbohrung	Merkmale
41308-S	LM natur	8 - 20,76 mm	Ø 20 mm Senkung 5 × 45°	M8 × 45 mm Senkkopfschraube
41306-SST		8 - 12,76 mm		Senkkopfschraube für Holzbefestigung 6 × 60 mm

Punktbefestigung Ø 32 mm, flächenbündig



! Nur für ESG geeignet!

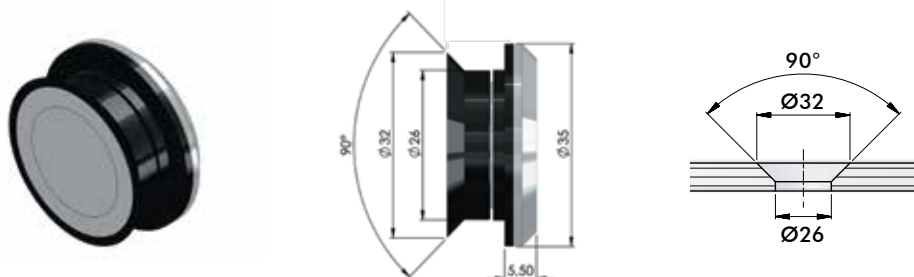
Artikel-Nr.	Oberfläche	Plattendicke	Durchgangsbohrung	Merkmale
MZ20031MSY	VA Edelstahl matt	8 - 10 mm	Ø 26 mm Senkung 3 × 45°	mit Lochdurchmesser 8,5 mm
MZ20004MSY		12 mm		
MZ20032MSY		8 - 10 mm		mit Langloch
MZ20006MSY		12 mm		
MZ20033MSY		8 - 10 mm		mit M8 Gewinde
MZ20007MSY		12 mm		

LM = Aluminium ZN = Zink (ZAMAK®)
VA = Edelstahl KU = Kunststoff

4

Punkthalter für Innen- & Außenausbau

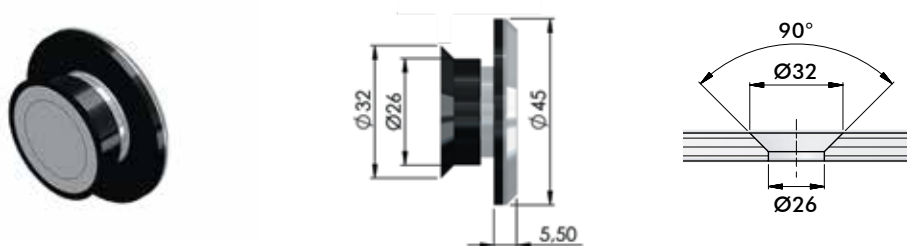
Punktbefestigung Ø 32 mm, flächenbündig



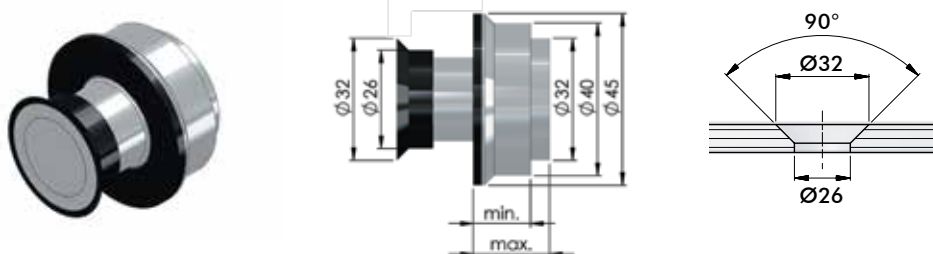
! Nur für ESG geeignet!

Artikel-Nr.	Oberfläche	Plattendicke	Durchgangsbohrung	Merkmale
MZ20025MSY	VA Edelstahl matt	8 - 10 mm	Ø 26 mm Senkung 3 × 45°	Wandabstand 5,5 mm, mit Langloch
MZ20026MSY		12 mm		

Punktbefestigung Ø 32 mm, flächenbündig



Artikel-Nr.	Oberfläche	Plattendicke	Durchgangsbohrung	Merkmale
MZ10027MSY	VA Edelstahl matt	12,76 mm	Ø 26 mm Senkung 3 × 45°	Wandabstand 5,5 mm
MZ10026MSY		16,76 mm		
MZ10024MSY		20,76 mm		
MZ10025MSY		24,76 mm		

Punktbefestigung Ø 32 mm, flächenbündig
verstellbar

Artikel-Nr.	Oberfläche	Plattendicke	Durchgangsbohrung	Merkmale
MZ10029MSY	VA Edelstahl matt	12,76 mm	Ø 26 mm Senkung 3 × 45°	Wandabstand justierbar min. 20 mm - max. 25 mm
MZ10031MSY		16,76 mm		
MZ10033MSY		20,76 mm		
MZ10035MSY		24,76 mm		

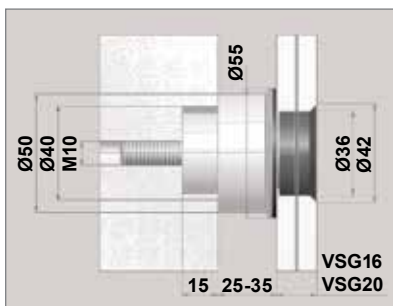
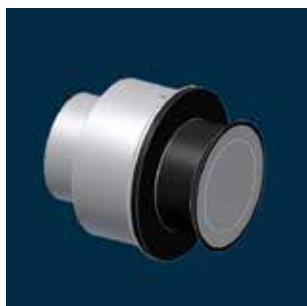


LM = Aluminium
VA = Edelstahl

ZN = Zink (ZAMAK®)
KU = Kunststoff

Abteilung Möbelbeschläge: Tel.: +43 6223 3212 - 500 • Fax: +43 6223 3212 - 599

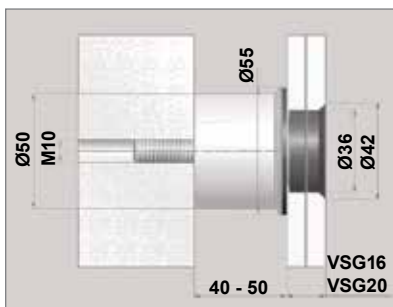
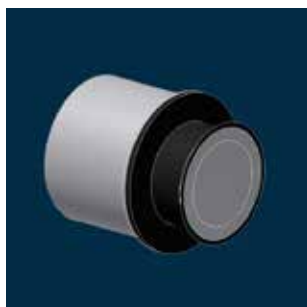
Punkthalter Stubai Ø 42 mm, flächenbündig



- Die Bedienung erfolgt nur von vorne!
- Befestigung mit M10 - ISK - Schrauben mit spezieller Befestigungstechnik.
- Bei Verwendung der empfohlenen Befestigungstechnik, ist eine Justiermöglichkeit in X und Y Achse von +/- 4 mm möglich.
- Tiefenjustierung von 10 mm durch einen Inbusschlüssel von vorne möglich. Dadurch werden die Gläser in kürzester Zeit ausgerichtet.

Artikel-Nr.	Oberfläche	Plattendicke	Durchgangsbohrung	Gewindestift	Zubehör
MZ10080MSY	VA Edelstahl matt	16,76 - 20,76 mm	Ø 36 mm Senkung 3 × 45°	M10 × 40 mm	MZ10082MSY - Montageschlüssel ME10090MSY - Inbusschlüssel

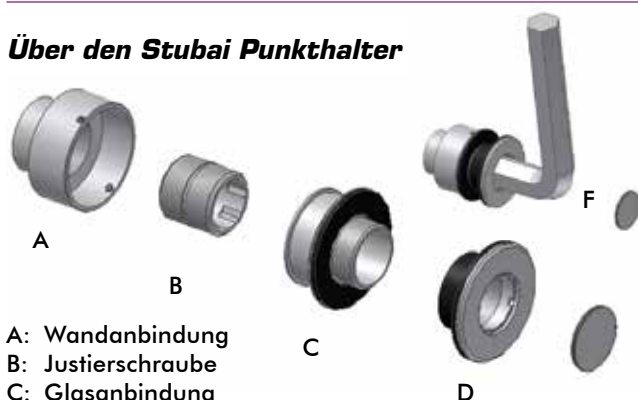
Punkthalter Stubai Ø 42 mm, flächenbündig



- Die Bedienung erfolgt nur von vorne!
- Befestigung mit M10 - ISK - Schrauben mit spezieller Befestigungstechnik.
- Bei Verwendung der empfohlenen Befestigungstechnik, ist eine Justiermöglichkeit in X und Y Achse von +/- 4 mm möglich.
- Tiefenjustierung von 10 mm durch einen Inbusschlüssel von vorne möglich. Dadurch werden die Gläser in kürzester Zeit ausgerichtet.

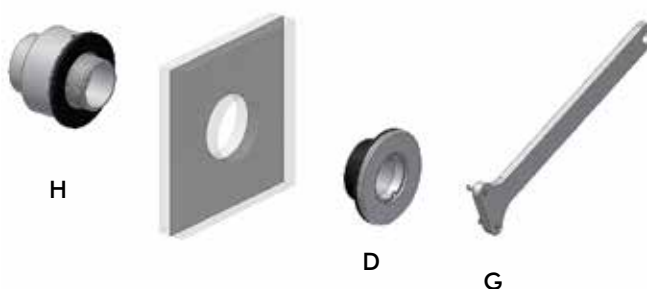
Artikel-Nr.	Oberfläche	Plattendicke	Durchgangsbohrung	Gewindestift	Zubehör
MZ10085MSY	VA Edelstahl matt	16,76 - 20,76 mm	Ø 36 mm Senkung 3 × 45°	M10 × 40 mm	MZ10082MSY - Montageschlüssel ME10090MSY - Inbusschlüssel

Über den Stubai Punkthalter



- A: Wandanbindung
- B: Justierschraube
- C: Glasanbindung
- D: Klemmschraube (aufliegend oder versenkt)
- E: Deckel
- F: Inbusschlüssel SW22

Montage Punkthalter Stubai am Glas



Klemmschraube (D) vom Punkthalter herunter schrauben und ins Glas stecken. Anschließend mit dem hinteren Teil (H) mittels Montageschlüssel (G) verschrauben!

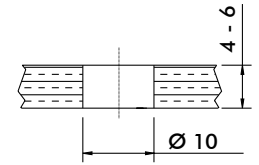
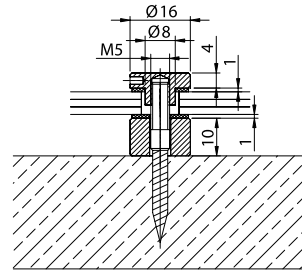
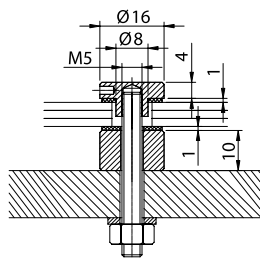


ACHTUNG!!! Der Punkthalter wurde im Werk auf den kleinsten Abstand Wand - Glas eingestellt. Sollte Ihrerseits eine Voreinstellung bereits im nicht eingebauten Zustand erfolgen, so darf dies nur mittels Inbusschlüssel (F) der in die Justierschraube (C) eingreift, durchgeführt werden. Wandanbindung (A) und Glasanbindung (C) dürfen nicht verdreht werden!!!



LM = Aluminium ZN = Zink (ZAMAK®)
VA = Edelstahl KU = Kunststoff

Punktbefestigung Ø 16 mm, erhaben



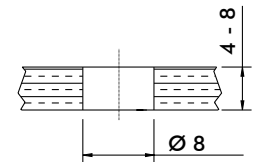
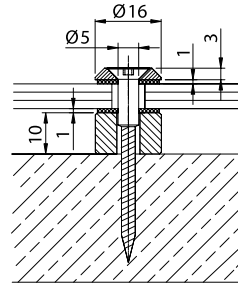
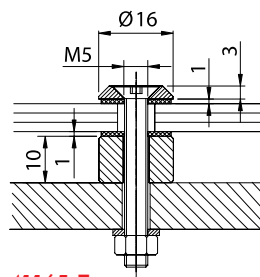
Belastungswert
maxQ* = 0,28 kN

41165

Befestigung mit Stockschraube

Artikel-Nr.	Oberfläche	Plattendicke	Glasbohrung	Merkmale
41165	VA Edelstahl matt	4 - 6,76 mm	Ø 10 mm	2 KU-Unterlegscheiben, M5 × 45 mm Gewindestift
6215550	stahlverzinkt	Stockschraube M5 × 50 mm für Holzbefestigung, metrische Gewindelänge 15 mm		

Punktbefestigung Ø 16 mm, Trapez erhaben



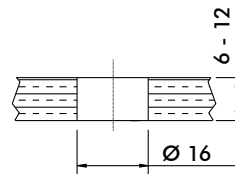
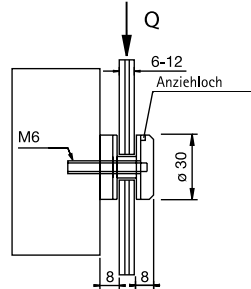
Belastungswert
maxQ* = 0,2 kN

41165-T

41165-TST

Artikel-Nr.	Oberfläche	Plattendicke	Glasbohrung	Merkmale
41165-T	VA Edelstahl matt	4 - 8,76 mm	Ø 8 mm	2 KU-Unterlegscheiben, 1 KU-Schlauchstück, M5 × 40 mm Senkkopfschraube
41165-TST				2 KU-Unterlegscheiben, 1 KU-Schlauchstück, 5 × 50 mm Spanplattenschraube

Punktbefestigung Ø 30 mm, erhaben



Belastungswert
maxQ* = 1,0 kN

Zubehör:
Z057 - Hakenschlüssel

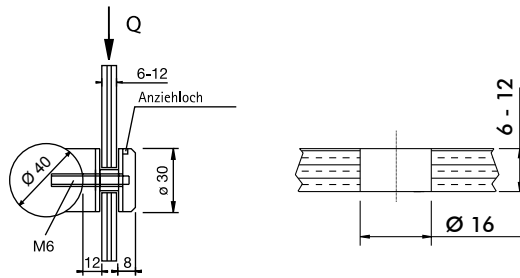
Artikel-Nr.	Oberfläche	Plattendicke	Glasbohrung	Merkmale
4870	ZN Standard- und Sonderfarben	6 - 12,76 mm	Ø 16 mm	2 KU-Unterlegscheiben, 1 KU-Schlauchstück, M6 × 60 mm Gewindestift
4872				Stockschraube für Holzbefestigung 6 × 60 mm



LM = Aluminium
VA = Edelstahl
ZN = Zink (ZAMAK®)
KU = Kunststoff

Farben nicht verbindlich!

Punktbefestigung Ø 30 mm, erhaben

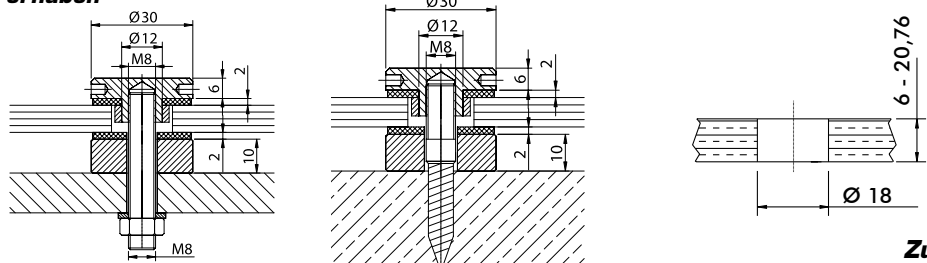


Andere Durchmesser für Rundrohre auf Anfrage

Zubehör:
Z057 - Hakenschlüssel

Artikel-Nr.	Oberfläche	Plattendicke	Glasbohrung	Merkmale
4871	ZN Standard- und Sonderfarben	6 - 12,76 mm	Ø 16 mm	2 KU-Unterlegscheiben, 1 KU-Schlauchstück, M6 × 60 mm Gewindestift

Punktbefestigung Ø 30 mm, erhaben



Belastungswert
maxQ* = 1,0 kN

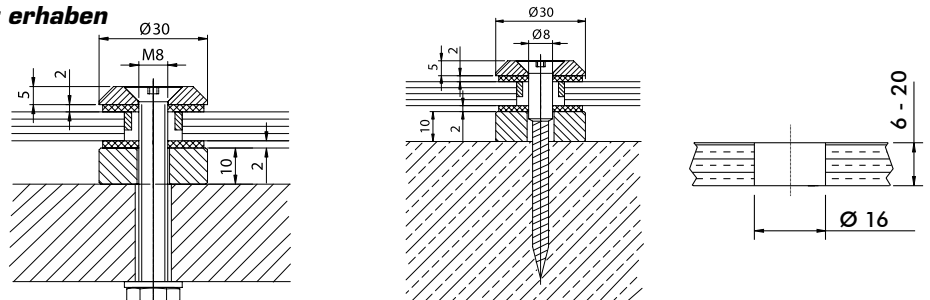
41308

Befestigung mit Stockschraube

Zubehör:
Z064 - Montageschlüssel 41 klein

Artikel-Nr.	Oberfläche	Plattendicke	Glasbohrung	Merkmale
41308	VA Edelstahl matt	6 - 20,76 mm	Ø 18 mm	Gewindestift M6 × 45 mm (M8 × 45 mm), Glasplattenhalterung mit 2 Stück KU-Unterlegscheiben, 1 Stück KU-Schlauchstück 10 × 13 × 5 mm
62154880	Edelstahl A2	Stockschraube 8 × 80 mm für Holzbefestigung, metrische Gewindelänge 30 mm		
62155880	stahlverzinkt			

Punktbefestigung Ø 30 mm, Trapez erhaben



Belastungswert
maxQ* = 0,5 kN

41308-T

41306-TST

Artikel-Nr.	Oberfläche	Plattendicke	Glasbohrung	Merkmale
41308-T	VA Edelstahl matt	6 - 20,76 mm	Ø 16 mm	2 KU-Unterlegscheiben, 1 KU-Schlauchstück, M8 × 45 mm Senkkopfschraube
41306-TST		6 - 12,76 mm		Senkkopfschraube für Holzbefestigung M8 × 60 mm, 2 KU-Unterlegscheiben, 1 KU-Schlauchstück



LM = Aluminium
VA = Edelstahl

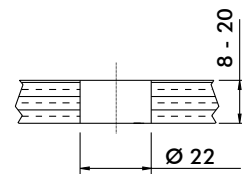
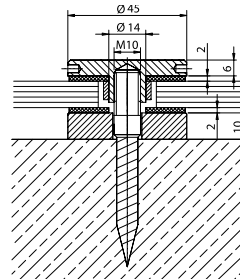
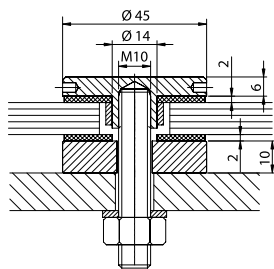
ZN = Zink (ZAMAK®)
KU = Kunststoff

Farben nicht verbindlich!

4

Punkthalter für Innen- & Außenausbau

Punktbefestigung Ø 45 mm, erhaben



Belastungswerte
 maxN* = 6,0 kN, maxQ* = 1,0 kN

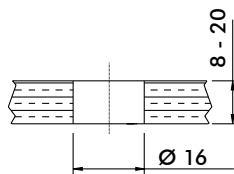
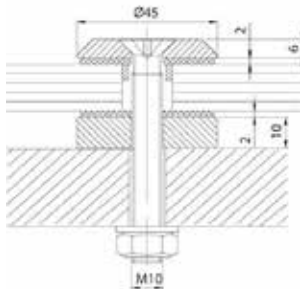
414510G

Befestigung mit
 Stockschraube

Zubehör:
 Z065 - Montageschlüssel 41 groß

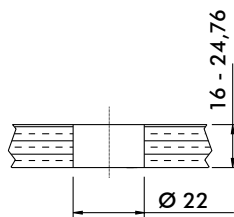
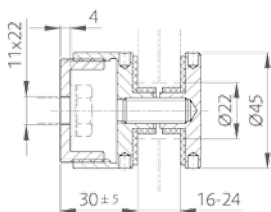
Artikel-Nr.	Oberfläche	Plattendicke	Glasbohrung	Merkmale
414510G	VA Edelstahl matt	8 - 20,76 mm	Ø 22 mm	M10 x 50 mm Gewindestift
6215410120	Edelstahl A2	Stockschraube 10 x 120 mm für Holzbefestigung, metrische Gewindelänge 50 mm		
6215510120	stahlverzinkt			

Punkthalter Ø 45 mm, Trapez erhaben



Artikel-Nr.	Oberfläche	Plattendicke	Glasbohrung	Merkmale
414510-T	VA Edelstahl matt	8 - 20,76 mm	Ø 16 mm	2 EPDM-Unterlegscheiben, 1 EPDM-Schlauchstück, M10 x 50 mm Senkkopfschraube

Punkthalter Ø 45 mm, erhaben, verstellbar +/- 5 mm

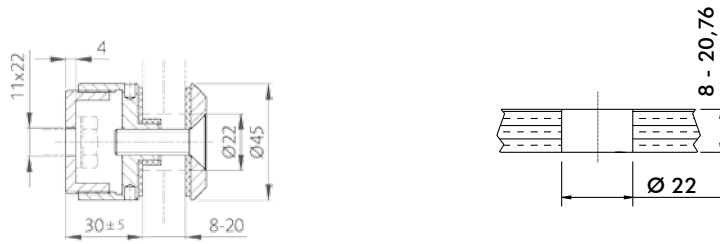


Artikel-Nr.	Oberfläche	Plattendicke	Glasbohrung	Gewindestift	Zubehör
414530	VA Edelstahl matt	16 - 24,76 mm	Ø 22 mm	M10 x 30 mm oder M10 x 35 mm	Z065 - Montageschlüssel 41 groß



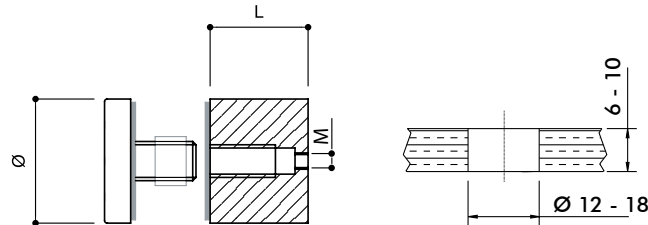
LM = Aluminium ZN = Zink (ZAMAK®)
 VA = Edelstahl KU = Kunststoff

Punkthalter Ø 45 mm, Trapez erhaben, verstellbar +/- 5 mm



Artikel-Nr.	Oberfläche	Plattendicke	Glasbohrung	Gewindestift	Zubehör
414530-T	VA Edelstahl matt	8 - 20,76 mm	Ø 22 mm	M10 x 25 mm oder M10 x 35 mm	Z065 - Montageschlüssel 41 groß

Punkthalter



! Nur für ESG geeignet!

Artikel-Nr.	Oberfläche	Kopf-Ø	Plattendicke	Länge	Gewinde	Bohrung
S400-20	VA Edelstahl matt	15 mm	6 - 8 mm	20 mm	M5	12 mm
S400-30				30 mm		
S400-40				40 mm		
S400-60				60 mm		
S600-20		22 mm	6 - 10 mm	20 mm	M6	14 mm
S600-30				30 mm		
S600-40				40 mm		
S600-60				60 mm		
S600-100				100 mm		
S700-20		30 mm	6 - 10 mm	20 mm	M6	14 mm
S700-30				30 mm		
S700-40				40 mm		
S700-60				60 mm		
S700-100				100 mm		
S800-20		38 mm	6 - 10 mm	20 mm	M8	18 mm
S800-30				30 mm		
S800-40	40 mm					
S800-60	60 mm					
S800-100			100 mm			

Glasbohrung-Ø + 0,3 mm



LM = Aluminium
VA = Edelstahl

ZN = Zink (ZAMAK®)
KU = Kunststoff

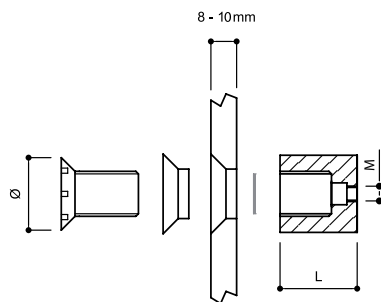


Zubehör
Seite 112

4

Punkthalter für Innen- & Außenausbau

Punkthalter, flächenbündig

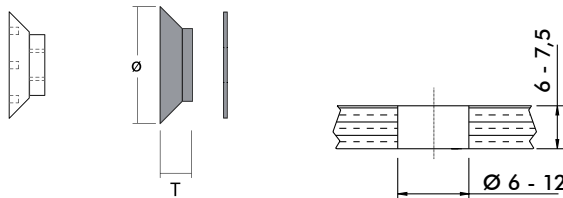


Nur für ESG
geeignet!

Artikel-Nr.	Oberfläche	Kopf-Ø	Plattendicke	Länge	Gewinde	Bohrung
S620-20	VA Edelstahl matt	20 mm	8 - 12 mm	20 mm	M6	Ø 14 / 3 mm × 45°
S620-30				30 mm		
S620-40				40 mm		
S720-20		30 mm	8 - 12 mm	20 mm	M8	Ø 20 / 5 mm × 45°
S720-30				30 mm		
S720-40				40 mm		
S820-20		40 mm	8 - 12 mm	20 mm	M10	Ø 30 / 5 mm × 45°
S820-30				30 mm		
S820-40				30 mm		

Glasbohrung-Ø + 0,3 mm

Dekorkappe, flächenbündig mit Schutzhülse



Artikel-Nr.	Oberfläche	Kopf-Ø	Gewinde	Glasbohrung	T	Zubehör
S125-20	VA Edelstahl matt	20 mm	M6	Ø 12 / 4 mm × 45°	6,0 mm	Z920
S125-30		30 mm	M8	Ø 20 / 5 mm × 45°	7,5 mm	Z923
S125-40		40 mm	M10	Ø 30 / 5 mm × 45°	7,5 mm	Z923



LM = Aluminium
VA = Edelstahl

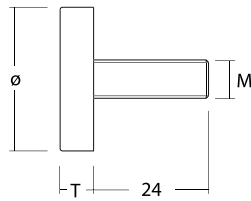
ZN = Zink (ZAMAK®)
KU = Kunststoff



Zubehör
Seite 112

Abteilung Möbelbeschläge: Tel.: +43 6223 3212 - 500 • Fax: +43 6223 3212 - 599

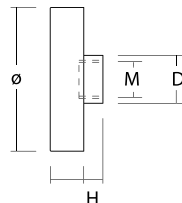
Dekorschraube S100



! Glasschutzset S115 extra bestellen!

Artikel-Nr.	Oberfläche	Kopf-Ø	Gewinde	T	Schraubenlänge
S100-12	VA Edelstahl matt	12 mm	M6	3 mm	24 mm
S100-15		15 mm	M6	3 mm	24 mm
S100-22		22 mm	M6	4,5 mm	24 mm
S100-30		30 mm	M8	7 mm	24 mm
S100-38		38 mm	M10	7 mm	24 mm

Dekorkappe S105



! Glasschutzset S116 extra bestellen!

Artikel-Nr.	Oberfläche	Kopf-Ø	Gewinde	D	H	T
S105-12	VA Edelstahl matt	12 mm	M4	Ø 6 mm	6 mm	3 mm
S105-15		15 mm	M4	Ø 6 mm	6 mm	3 mm
S105-22		22 mm	M6	Ø 8 mm	4 mm	4,5 mm
S105-30		30 mm	M8	Ø 10 mm	4 mm	7 mm
S105-38		38 mm	M10	Ø 12 mm	4 mm	7 mm

Glasschutzsets für Dekorschrauben / Dekorkappen



VPE = 2 Stück Beilagscheiben + 1 Schlauchstück

Artikel-Nr.	Bezeichnung	Glasbohrung	Artikel-Nr.	Bezeichnung	Glasbohrung
S115-12	Glasschutzset S115 für Dekorschrauben S100	Ø 9 mm	S116-12	Glasschutzset S116 für Dekorkappen S105	Ø 9 mm
S115-15		Ø 10 mm	S116-15		Ø 10 mm
S115-22		Ø 10 mm	S116-22		Ø 13 mm
S115-30		Ø 14 mm	S116-30		Ø 15 mm
S115-38		Ø 15 mm	S116-38		Ø 17 mm

LM = Aluminium ZN = Zink (ZAMAK®)
VA = Edelstahl KU = Kunststoff

Zubehör:

Artikel-Nr.	Bezeichnung
Z057	Hakenschlüssel



Artikel-Nr.	Bezeichnung
Z064	Montageschlüssel 41 klein



Artikel-Nr.	Bezeichnung
Z065	Montageschlüssel 41 groß



Artikel-Nr.	Bezeichnung
Z920	verstellbarer Stirnlochschlüssel



Artikel-Nr.	Bezeichnung
Z923	verstellbarer Stirnlochschlüssel

Zubehör Stubai:

Artikel-Nr.	Bezeichnung
MZ10082MSY	Montageschlüssel zur Befestigung des Punkt- halters am Glas



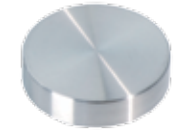
Artikel-Nr.	Bezeichnung
ME10090MSY	Inbusschlüssel zur Tiefenjustierung



Glas-Verbinder aus Edelstahl

Unsere Glas-Verbinder aus Edelstahl sind designorientierte Verbindungsbeschläge in einer Zweistangenoptik. Sie ermöglichen eine sichere Verbindung von Glastrennwänden, können aber auch im Brüstungsbereich eingesetzt werden. Formal dazu passende Schiebetüranlagen lassen sich leicht integrieren.

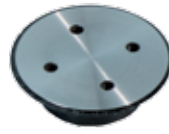
Typenübersicht



Ø 38 GVB
Ø 30 GVT
Ø 22 GVK
Ø 38 GVS



Ø 38 GVC
Ø 30 GUV



Ø 40 GVD
Ø 30 GVW

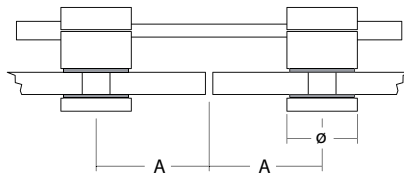
Zubehör



Artikel-Nr.	Bezeichnung
Z923	verstellbarer Stirnlochschlüssel



Duotec Glas-Glas Verbinder 180° gerade



Artikel-Nr.	Typ	Kopf-Ø	Neigung	Plattendicke	A	Glasbohrung	Zubehör
GVB1-8-180°	Ø 38 GVB	38 mm	180°	6 - 8 mm	61 mm	Ø 17 mm	-
GVB1-12-180°				10 - 13 mm			
GVT1-10-180°	Ø 30 GVT	30 mm	180°	6 - 10 mm	50 mm	Ø 12 mm	-
GVK1-6-180°	Ø 22 GVK	22 mm	180°	6 mm	36 mm	Ø 10 mm	-
GVK1-8-180°				8 mm			
GVS1-16-180°	Ø 38 GVS	38 mm	180°	14 - 18 mm	61 mm	Ø 17 mm	-
GVS1-27-180°				24 - 28 mm			
GVC1-8-180°	Ø 38 GVC	38 mm	180°	6 - 8 mm	61 mm	Ø 17 mm	Z923
GVC1-12-180°				10 - 13 mm			
GVU1-10-180°	Ø 30 GUV	30 mm	180°	6 - 10 mm	50 mm	Ø 12 mm	Z923
GVD1-8-180°	Ø 40 GVD	40 mm	180°	8 mm	61 mm	Ø 30 mm / 5 mm × 45°	Z923
GVD1-12-180°				10 - 12 mm			
GVW1-10-180°	Ø 30 GVW	30 mm	180°	8 - 10 mm	50 mm	Ø 20 mm / 5 mm × 45°	Z923

Glasbohrung + 0,3 mm

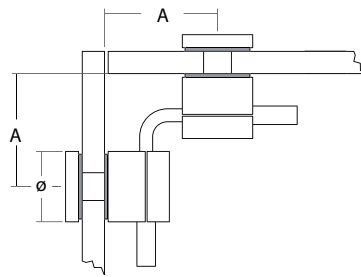


Zubehör
Seite 114

Abteilung Möbelbeschläge: **Tel.: +43 6223 3212 - 500 • Fax: +43 6223 3212 - 599**



Duetec Winkel-Verbinder Glas-Glas



Artikel-Nr.	Typ	Kopf-Ø	Neigung	Plattendicke	A	Glasbohrung	Zubehör
GVB2-8-90°	Ø 38 GVB	38 mm	90°	6 - 8 mm	61 mm	Ø 17 mm	-
GVB2-8-120°			120°				
GVB2-8-135°			135°				
GVB2-8-150°			150°				
GVB2-12-90°			10 - 13 mm	90°			
GVB2-12-120°				120°			
GVB2-12-135°				135°			
GVB2-12-150°				150°			
GVT2-10-90°	Ø 30 GVT	30 mm	90°	6 - 10 mm	50 mm	Ø 12 mm	-
GVT2-10-120°			120°				
GVT2-10-135°			135°				
GVT2-10-150°			150°				
GVK2-6-90°	Ø 22 GVK	22 mm	90°	6 mm	36 mm	Ø 10 mm	-
GVK2-6-120°			120°				
GVK2-6-135°			135°				
GVK2-6-150°			150°				
GVK2-8-90°			8 mm	90°			
GVK2-8-120°				120°			
GVK2-8-135°				135°			
GVK2-8-150°				150°			
GVS2-16-90°	Ø 38 GVS	38 mm	90°	14 - 18 mm	61 mm	Ø 17 mm	-
GVS2-16-120°			120°				
GVS2-16-135°			135°				
GVS2-16-150°			150°				
GVS2-27-90°			24 - 28 mm	90°			
GVS2-27-120°				120°			
GVS2-27-135°				135°			
GVS2-27-150°				150°			
GVC2-8-90°	Ø 38 GVC	38 mm	90°	6 - 8 mm	61 mm	Ø 17 mm	Z923
GVC2-8-120°			120°				
GVC2-8-135°			135°				
GVC2-8-150°			150°				
GVC2-12-90°			10 - 13 mm	90°			
GVC2-12-120°				120°			
GVC2-12-135°				135°			
GVC2-12-150°				150°			
GVU2-10-90°	Ø 30 GVU	30 mm	90°	6 - 10 mm	50 mm	Ø 12 mm	Z923
GVU2-10-120°			120°				
GVU2-10-135°			135°				
GVU2-10-150°			150°				

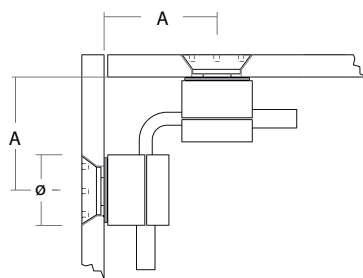
Glasbohrung + 0,3 mm



Zubehör
Seite 114



Duetec Winkel-Verbinder Glas-Glas

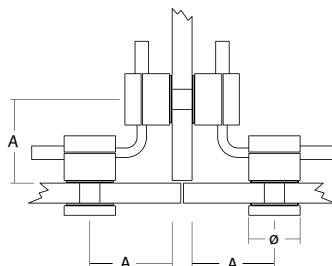


Artikel-Nr.	Typ	Kopf-Ø	Neigung	Plattendicke	A	Glasbohrung	Zubehör
GVD2-8-90°	Ø 40 GVD	40 mm	90°	8 mm	61 mm	Ø 30 mm / 5 mm × 45°	Z923
GVD2-8-120°			120°				
GVD2-8-135°			135°				
GVD2-8-150°			150°				
GVD2-12-90°			90°	10 - 12 mm			
GVD2-12-120°			120°				
GVD2-12-135°			135°				
GVD2-12-150°			150°				
GVW2-10-90°	Ø 30 GVW	30 mm	90°	8 - 10 mm	50 mm	Ø 20 mm / 5 mm × 45°	Z923
GVW2-10-120°			120°				
GVW2-10-135°			135°				
GVW2-10-150°			150°				

Glasbohrung + 0,3 mm



Duetec T-Verbinder



Artikel-Nr.	Typ	Kopf-Ø	Neigung	Plattendicke	A	Glasbohrung	Zubehör
GVB4-8	Ø 38 GVB	38 mm	2 x 90°	6 - 8 mm	61 mm	Ø 17 mm	-
GVB4-12				10 - 13 mm			
GVT4-10	Ø 30 GVT	30 mm	2 x 90°	6 - 10 mm	50 mm	Ø 12 mm	-
GVK4-6	Ø 22 GVK	22 mm	2 x 90°	6 mm	36 mm	Ø 10 mm	-
GVK4-8				8 mm			
GVS4-16	Ø 38 GVS	38 mm	2 x 90°	14 - 18 mm	61 mm	Ø 17 mm	-
GVS4-27				24 - 28 mm			
GVC4-8	Ø 38 GVC	38 mm	2 x 90°	6 - 8 mm	61 mm	Ø 17 mm	Z923
GVC4-12				10 - 13 mm			
GVU4-10	Ø 30 GVU	30 mm	2 x 90°	6 - 10 mm	50 mm	Ø 12 mm	Z923
GVD4-8	Ø 40 GVD	40 mm	2 x 90°	8 mm	61 mm	Ø 30 mm / 5 mm × 45°	Z923
GVD4-12				10 - 12 mm			
GVW4-10	Ø 30 GVW	30 mm	2 x 90°	8 - 10 mm	50 mm	Ø 20 mm / 5 mm × 45°	Z923

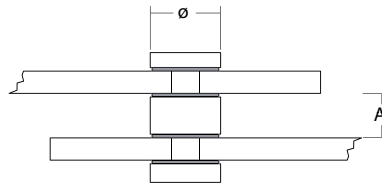
Glasbohrung + 0,3 mm



Zubehör

Seite 114

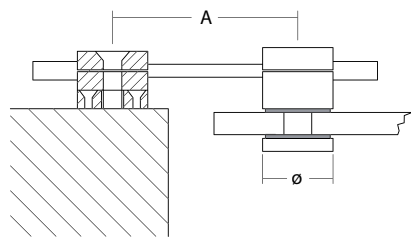
Duetec Verbinder für versetzte Scheiben



Artikel-Nr.	Typ	Kopf-Ø	Neigung	Plattendicke	A	Glasbohrung	Zubehör
GVB5-8	Ø 38 GVB	38 mm	0°	6 - 8 mm	24 mm	Ø 17 mm	-
GVB5-12				10 - 13 mm			
GVT5-10	Ø 30 GVT	30 mm	0°	6 - 10 mm	18 mm	Ø 12 mm	-
GVK5-6	Ø 22 GVK	22 mm	0°	6 mm	15 mm	Ø 10 mm	-
GVK5-8				8 mm			
GVS5-24-20	Ø 38 GVS	38 mm	0°	24 mm	24 mm	Ø 17 mm	-
GVS5-24-25					29 mm		
GVS5-27-20			0°	26 - 28 mm	24 mm		
GVS5-27-25					29 mm		
GVC5-8	Ø 38 GVC	38 mm	0°	6 - 8 mm	24 mm	Ø 17 mm	Z923
GVC5-12			0°	10 - 13 mm			
GVU5-10	Ø 30 GVU	30 mm	0°	6 - 10 mm	18 mm	Ø 12 mm	Z923
GVD5-8	Ø 40 GVD	40 mm	0°	8 mm	24 mm	Ø 30 mm / 5 mm × 45°	Z923
GVD5-12				10 - 12 mm			
GVW5-10	Ø 30 GVW	30 mm	0°	8 - 10 mm	18 mm	Ø 20 mm / 5 mm × 45°	Z923

Glasbohrung + 0,3 mm

Duetec Glas-Wand Verbinder 180°



Artikel-Nr.	Typ	Kopf-Ø	Neigung	Plattendicke	A	Glasbohrung	Zubehör
GVB12-8-180°	Ø 38 GVB	38 mm	180°	6 - 8 mm	100 mm	Ø 17 mm	-
GVB12-12-180°				10 - 13 mm			
GVS12-16-180°	Ø 38 GVS	38 mm	180°	14 - 18 mm	100 mm	Ø 17 mm	-
GVS12-27-180°				24 - 28 mm			
GVC12-8-180°	Ø 38 GVC	38 mm	180°	6 - 8 mm	100 mm	Ø 17 mm	Z923
GVC12-12-180°				10 - 13 mm			
GVD12-8-180°	Ø 40 GVD	40 mm	180°	8 mm	100 mm	Ø 30 mm / 5 mm × 45°	Z923
GVD12-12-180°				8 - 10 mm			Z923

Glasbohrung + 0,3 mm



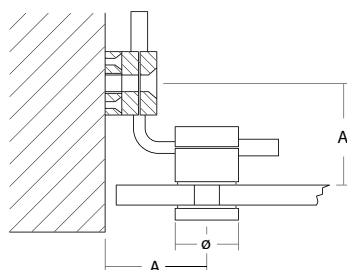
Zubehör
Seite 114

4

Glas-Verbinder aus Edelstahl



Duetec Glas-Wand Verbinder 90°

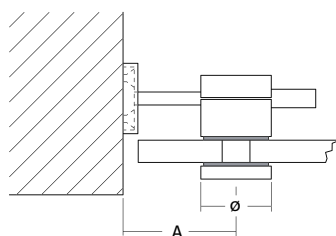


Artikel-Nr.	Typ	Kopf-Ø	Neigung	Plattendicke	A	Glasbohrung	Zubehör
GVB7-8-90°	Ø 38 GVB	38 mm	90°	6 - 8 mm	61 mm	Ø 17 mm	-
GVB7-12-90°				10 - 13 mm			
GVT7-10-90°	Ø 30 GVT	30 mm	90°	6 - 10 mm	50 mm	Ø 12 mm	-
GVK7-6-90°	Ø 22 GVK	22 mm	90°	6 mm	36 mm	Ø 10 mm	-
GVK7-8-90°				8 mm			
GVS7-16-90°	Ø 38 GVS	38 mm	90°	14 - 18 mm	61 mm	Ø 17 mm	-
GVS7-27-90°				24 - 28 mm			
GVC7-8-90°	Ø 38 GVC	38 mm	90°	6 - 8 mm	61 mm	Ø 17 mm	Z923
GVC7-12-90°				10 - 13 mm			
GVU7-10-90°	Ø 30 GVU	30 mm	90°	6 - 10 mm	50 mm	Ø 12 mm	Z923
GVD7-8-90°	Ø 40 GVD	40 mm	90°	8 mm	61 mm	Ø 30 mm / 5 mm × 45°	Z923
GVD7-12-90°				10 - 12 mm			
GVW7-10-90°	Ø 30 GVW	30 mm	90°	8 - 10 mm	50 mm	Ø 20 mm / 5 mm × 45°	Z923

Glasbohrung + 0,3 mm



Duetec Glas-Wand Verbinder 180° (lotrecht)



Artikel-Nr.	Typ	Kopf-Ø	Neigung	Plattendicke	A	Glasbohrung	Zubehör
GVB10-8-180°	Ø 38 GVB	38 mm	180°	6 - 8 mm	61 mm	Ø 17 mm	-
GVB10-12-180°				10 - 13 mm			
GVT10-10-180°	Ø 30 GVT	30 mm	180°	6 - 10 mm	50 mm	Ø 12 mm	-
GVK10-6-180°	Ø 22 GVK	22 mm	180°	6 mm	36 mm	Ø 10 mm	-
GVK10-8-180°				8 mm			
GVS10-16-180°	Ø 38 GVS	38 mm	180°	14 - 18 mm	61 mm	Ø 17 mm	-
GVS10-27-180°				24 - 28 mm			
GVC10-8-180°	Ø 38 GVC	38 mm	180°	6 - 8 mm	61 mm	Ø 17 mm	Z923
GVC10-12-180°				10 - 13 mm			
GVU10-10-180°	Ø 30 GVU	30 mm	180°	6 - 10 mm	50 mm	Ø 12 mm	Z923
GVD10-8-180°	Ø 40 GVD	40 mm	180°	8 mm	61 mm	Ø 30 mm / 5 mm × 45°	Z923
GVD10-12-180°				10 - 12 mm			
GVW10-10-180°	Ø 30 GVW	30 mm	180°	8 - 10 mm	50 mm	Ø 20 mm / 5 mm × 45°	Z923

Glasbohrung + 0,3 mm

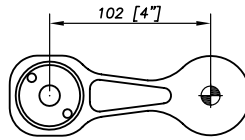
Zubehör
Seite 114

Abteilung Möbelbeschläge: Tel.: +43 6223 3212 - 500 • Fax: +43 6223 3212 - 599

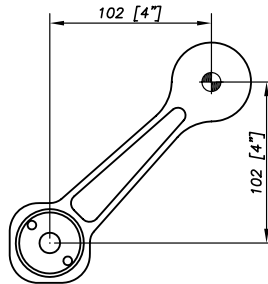


Spinnenarme

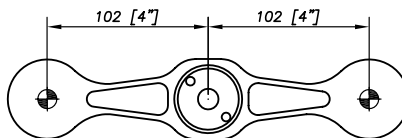
Unsere hochwertigen Spinnenarme lassen kaum Gestaltungswünsche für das Realisieren zeitgemäßer Fassaden offen. Kombiniert mit unseren Fassadenpunkthaltern überzeugen diese Glasbeschläge mit einer modernen und eleganten Optik, die begeistert.

Spinne 1-Arm 180°

Artikel-Nr.	Oberfläche	Gewicht	Merkmale
7461	VA Edelstahl matt	0,463 kg	Aufnahme von 1 Punkthalter für Glas und andere Materialien
	VA Edelstahl poliert		

Spinne 1-Arm 90°

Artikel-Nr.	Oberfläche	Gewicht	Merkmale
7423	VA Edelstahl matt	0,539 kg	Aufnahme von 1 Punkthalter für Glas und andere Materialien
	VA Edelstahl poliert		

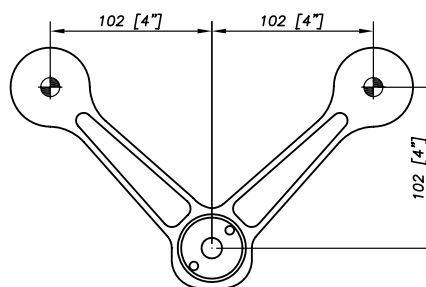
Spinne 2-Arm 180°

Artikel-Nr.	Oberfläche	Gewicht	Merkmale
7471	VA Edelstahl matt	0,696 kg	Aufnahme von 2 Punkthaltern für Glas und andere Materialien
	VA Edelstahl poliert		



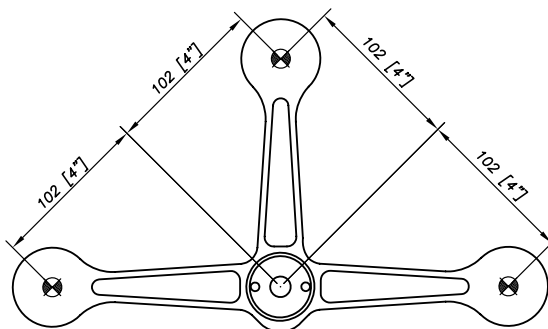
Oberfläche
VA = Edelstahl

Spinne 2-Arm 90°



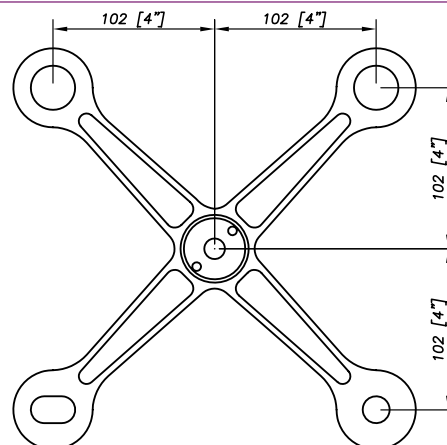
Artikel-Nr.	Oberfläche	Gewicht	Merkmale
7476	VA Edelstahl matt	0,846 kg	Aufnahme von 2 Punkthaltern für Glas und andere Materialien
	VA Edelstahl poliert		

Spinne 3-Arm



Artikel-Nr.	Oberfläche	Gewicht	Merkmale
7481	VA Edelstahl matt	1,153 kg	Aufnahme von 3 Punkthaltern für Glas und andere Materialien
	VA Edelstahl poliert		

Spinne 4-Arm



Artikel-Nr.	Oberfläche	Gewicht	Merkmale
7491	VA Edelstahl matt	1,535 kg	Aufnahme von 4 Punkthaltern für Glas und andere Materialien
	VA Edelstahl poliert		



Oberfläche
VA = Edelstahl