

MET045

In allen
**Eloxal- und
RAL-Farben**
inkl. **mechanischer
Bearbeitung**
erhältlich!

fri[®] Tech Zeichnungsprofile

Sie finden kein Standardprofil für Ihre Anwendung?

Wir produzieren Ihr Wunschprofil!

Ihre Vorteile:

- Von der Konzeptionierung bis hin zur Auslieferung – ein **komplettes Serviceangebot**
- Sie profitieren von unserer jahrelangen Erfahrung im Aluminiumsektor und unserem Partnernetzwerk
- Muster aus dem 3D-Drucker zur Erstprüfung
- Profile in sämtlichen Oberflächen sowie mit mechanischer Bearbeitung erhältlich



CNC-Bearbeitungen: Lochbohrungen, Fräsungen etc.

Mit Fritsche in nur 8 einfachen Schritten zu Ihrem Wunschprofil:



1. Idee



4. Erstprüfung durch Muster aus dem 3D-Drucker



7. Produktion



2. Beratung



5. Werkzeugbau



8. Lieferung



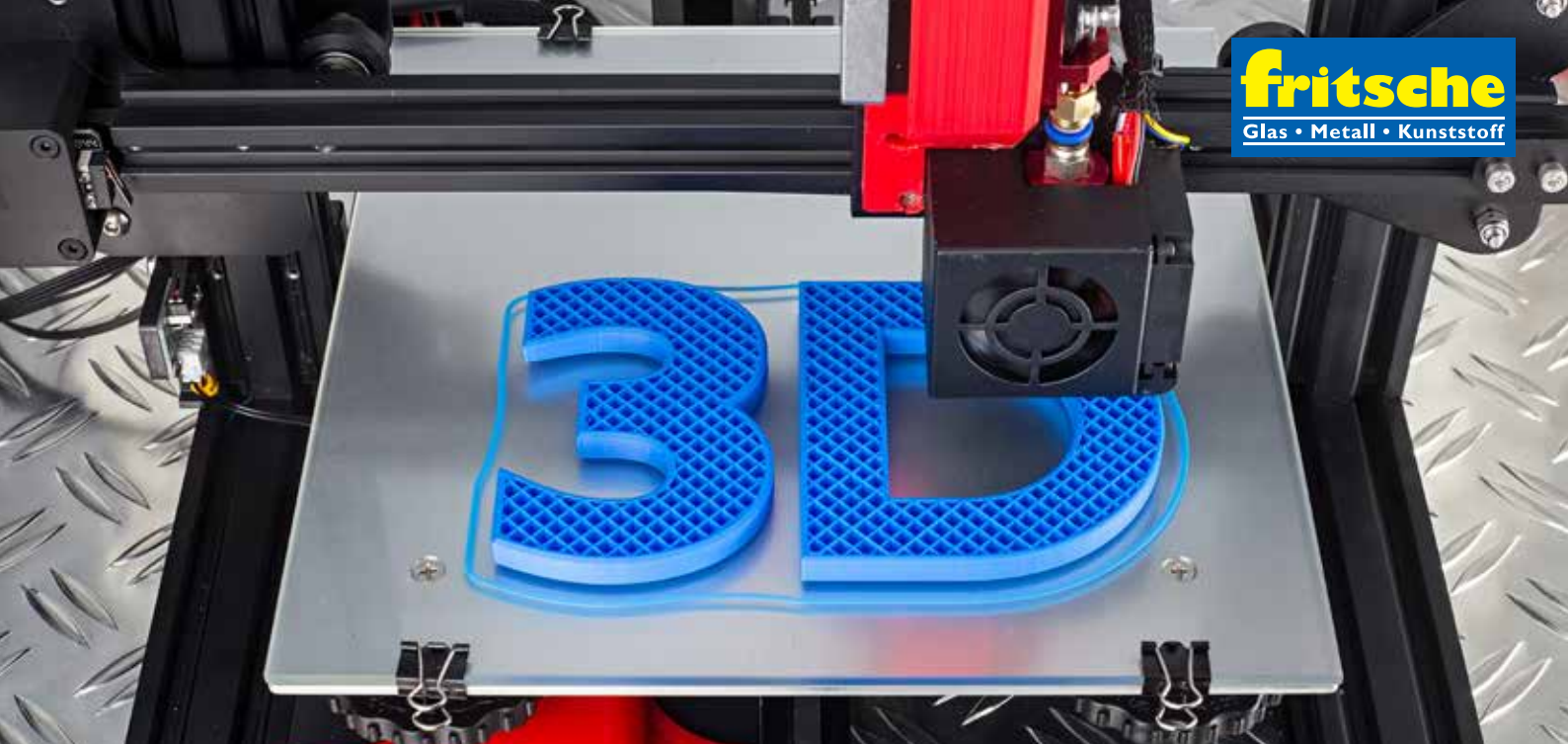
3. CAD-Zeichnung



6. Freigabe (nach Realmuster)

Fertig





Ihr Prototyp als 3D-Ausführung

Ihre Vorteile:

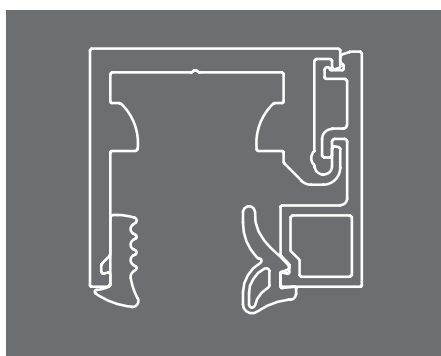
- ▶ Schnelle Prototyperstellung
- ▶ Kunststoff-Muster zum Angreifen
- ▶ Maßkontrolle und Funktionsüberprüfung des Profils bereits im Entstehungsprozess möglich
- ▶ Eventuelle Änderungen können rasch vorgenommen werden

Technische Details:

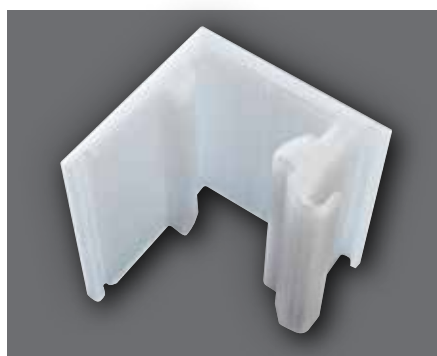
Größe max. (B × T):	223 × 205 mm
Höhe max.:	223 mm
Lieferzeit:	2 - 3 Werktage
Druckfarbe:	weiß

Es handelt sich grundsätzlich um ein Ansichtsmuster. Passungen und Klipsfunktionen können nicht exakt simuliert werden.

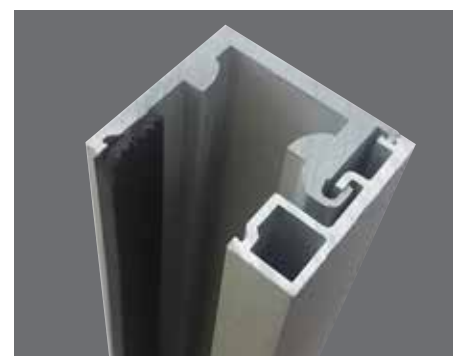
Nach Freigabe der DWG-Datei erhalten Sie ein 3D-Muster nach Ihrem Wunsch!



1 Von der **Planung** ...



2 ... über den **Prototypen** vom 3D-Drucker ...



3 ... bis hin zu Ihrem **fertigen Profil**.

✉ **Martin Brüderl** | Landstraße 26 | 5102 Anthering | Tel.: +43 6223 3212 - 402 | Fax: DW - 499 | m.bruederl@fritsche.eu.com

Für etwaige Druckfehler und Irrtümer ist jede Haftung ausgeschlossen. Laufende Änderungen ohne Mitteilungen behalten wir uns vor.

MET0450001910

Julius Fritsche GmbH • Glas-Metall-Kunststoff • Großhandel • office@fritsche.eu.com • www.fritsche.eu.com

Firmenhauptsitz Glas

Gewerbepark 3 • A-5102 Anthering
Tel. +43 6223 3212 - 100 • Fax -999

Standort Metall

Landstraße 22 • A-5102 Anthering
Tel. +43 6223 3212 - 600 • Fax -997

Standort Kunststoff

Landstraße 26 • A-5102 Anthering
Tel. +43 6223 3212 - 300 • Fax -998

Standort Service

Landstraße 24 • A-5102 Anthering
Tel. +43 6223 3212 - 800 • Fax -899



Glas



Metall



Kunststoff



Service